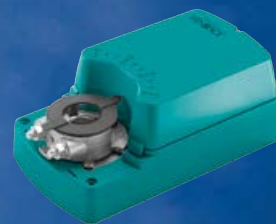


# HAVLICEK

Ihr JOVENTA® Partner. [www.joventa.at](http://www.joventa.at)

## Preisliste

### 2021



Gültig ab 1. Jänner 2021

# Übersicht – Luft

Type	Bezeichnung				VK
<b>4 Nm Standard Stellantrieb (für Klappen von 0,8 m<sup>2</sup> – ca. 1 m<sup>2</sup>)</b>					
DAB1.4 Small	2 Nm	24 VAC	3-Punkt auf/zu	36 sec.	1,2 m Kabel 79,00
DAB1.4C Small	2 Nm	24 VAC	3-Punkt auf/zu	36 sec.	Klemme 79,00
DAD1.4C Small	4 Nm	24 VAC	3-Punkt auf/zu	72 sec.	Klemme 79,00
DMD1.2 Small	4 Nm	24 VAC	stetig 0(2) ... 10V	72 sec.	125,00
DAN1N Silence	4 Nm	24 VAC/DC	2-/3-Punkt	35 sec.	106,00
DAN1.SN Silence	4 Nm	24 VAC/DC	2-/3-Punkt	35 sec.	2 HS 125,00
DMN1.2N Silence	4 Nm	24 VAC/DC	stetig 0(2) ... 10V	35 sec.	153,00
DAN2N Silence	4 Nm	230 VAC	2-/3-Punkt	35 sec.	106,00
DAN2.SN Silence	4 Nm	230 VAC	2-/3-Punkt	35 sec.	2 HS 125,00
<b>8 Nm Standard Stellantrieb (für Klappen bis zu 2 m<sup>2</sup>)</b>					
DAS1	8 Nm	24 VAC/DC	2-/3-Punkt	30 sec.	132,00
DAS1.S	8 Nm	24 VAC/DC	2-/3-Punkt	30 sec.	2 HS 172,00
DAS1.P	8 Nm	24 VAC/DC	2-/3-Punkt, inkl. Poti	30 sec.	184,00
DMS1.1-B	8 Nm	24 VAC/DC	stetig, 0(2)...10V, 0(4)...20mA, inkl. Bourns-Poti	30 sec.	193,00
DMS1.1S-B	8 Nm	24 VAC/DC	stetig, 0(2)...10V, 0(4)...20mA, inkl. Bourns-Poti	30 sec.	2 HS 229,00
DAS2	8 Nm	230 VAC	2-/3-Punkt	30 sec.	132,00
DAS2.S	8 Nm	230 VAC	2-/3-Punkt	30 sec.	2 HS 172,00
DAS2.P	8 Nm	230 VAC	2-/3-Punkt, inkl. Poti	30 sec.	184,00
DMS2.2-B	8 Nm	230 VAC	stetig, 0...10V, inkl. Bourns-Poti	30 sec.	213,50
DMS2.2S(B)	8 Nm	230 VAC	stetig, 0...10V, inkl. Bourns-Poti	30 sec.	2 HS 252,00
<b>16 Nm Standard Stellantrieb (für Klappen bis zu 4 m<sup>2</sup>)</b>					
DA1	16 Nm	24 VAC/DC	2-/3-Punkt	80 sec.	146,00
DA1.S	16 Nm	24 VAC/DC	2-/3-Punkt	80 sec.	2 HS 184,00
DA1.P	16 Nm	24 VAC/DC	2-/3-Punkt, inkl. Potentiometer	80 sec.	194,00
DM1.1-B	16 Nm	24 VAC/DC	stetig, 0(2)...10V, 0(4)...20mA, inkl. Bourns-Poti	80 sec.	210,00
DM1.1S-B	16 Nm	24 VAC/DC	stetig, 0(2)...10V, 0(4)...20mA, inkl. Bourns-Poti	80 sec.	2 HS 255,00
DA2	16 Nm	230 VAC	2-/3-Punkt	80 sec.	146,00
DA2.S	16 Nm	230 VAC	2-/3-Punkt	80 sec.	2 HS 184,00
DA2.P	16 Nm	230 VAC	2-/3-Punkt, inkl. Potentiometer	80 sec.	194,00
DM2.2S-B	16 Nm	230 VAC	stetig, 0...10V, inkl. Bourns-Poti	80 sec.	2 HS 279,50
DM2.2-B	16 Nm	230 VAC	stetig, 0...10V, inkl. Bourns-Poti	80 sec.	241,00
<b>24 Nm Standard Stellantrieb (für Klappen bis zu 6 m<sup>2</sup>)</b>					
DAL1	24 Nm	24 VAC/DC	2-/3-Punkt	125 sec.	219,00
DAL1.S	24 Nm	24 VAC/DC	2-/3-Punkt	125 sec.	2 HS 257,00
DAL1.P	24 Nm	24 VAC/DC	2-/3-Punkt, inkl. Potentiometer	125 sec.	272,00
DML1.1	24 Nm	24 VAC/DC	stetig, 0(2)...10V, 0(4)...20mA	125 sec.	288,00
DML1.1S	24 Nm	24 VAC/DC	stetig, 0(2)...10V, 0(4)...20mA	125 sec.	2 HS 326,00
DAL2	24 Nm	230 VAC	2-/3-Punkt	125 sec.	219,00
DAL2.S	24 Nm	230 VAC	2-/3-Punkt	125 sec.	2 HS 257,00
DAL2.P	24 Nm	230 VAC	2-/3-Punkt, inkl. Potentiometer	125 sec.	272,00
DML2.2-B	24 Nm	230 VAC	stetig, 0...10V, inkl. Bourns-Poti	125 sec.	316,00
DML2.2S	24 Nm	230 VAC	stetig, 0...10V, inkl. Bourns-Poti	125 sec.	2 HS 350,50
<b>32 Nm Standard Stellantrieb (für Klappen bis zu 8 m<sup>2</sup>)</b>					
DAG1	32 Nm	24 VAC/DC	2-/3-Punkt	140 sec.	245,00
DAG1.S	32 Nm	24 VAC/DC	2-/3-Punkt	140 sec.	2 HS 285,00
DAG1.P	32 Nm	24 VAC/DC	2-/3-Punkt, inkl. Potentiometer	140 sec.	298,50
DMG1.1	32 Nm	24 VAC/DC	stetig, 0(2)...10V, 0(4)...20mA	140 sec.	317,50
DMG1.1S	32 Nm	24 VAC/DC	stetig, 0(2)...10V, 0(4)...20mA	140 sec.	2 HS 352,00
DAG2	32 Nm	230 VAC	2-/3-Punkt	140 sec.	245,00
DAG2.S	32 Nm	230 VAC	2-/3-Punkt	140 sec.	2 HS 285,00
DAG2.P	32 Nm	230 VAC	2-/3-Punkt, inkl. Potentiometer	140 sec.	298,50
<b>8 Nm Schnellläufer - Standard Stellantrieb (für Klappen bis zu 2 m<sup>2</sup>)</b>					
SA1.12	8 Nm	24 VAC/DC	2-/3-Punkt	8 sec.	165,00
SA1.12S	8 Nm	24 VAC/DC	2-/3-Punkt	8 sec.	2 HS 198,00
SM1.12	8 Nm	24 VAC/DC	stetig	8 sec.	241,00
SM1.12S	8 Nm	24 VAC/DC	stetig	8 sec.	2 HS 278,00
SA2.12	8 Nm	230 VAC	2-/3-Punkt	8 sec.	165,00
SA2.12S	8 Nm	230 VAC	2-/3-Punkt	8 sec.	2 HS 198,00
<b>16 Nm Schnellläufer - Standard Stellantrieb (für Klappen bis zu 4 m<sup>2</sup>)</b>					
SA1.10	16 Nm	24 VAC/DC	2-/3-Punkt	16 sec.	166,50
SA1.10S	16 Nm	24 VAC/DC	2-/3-Punkt	16 sec.	2 HS 203,00
SM1.10	16 Nm	24 VAC/DC	stetig, 0(2)...10V, 0(4)...20mA	16 sec.	246,50
SM1.10S	16 Nm	24 VAC/DC	stetig, 0(2)...10V, 0(4)...20mA	16 sec.	2 HS 283,00
SA2.10	16 Nm	230 VAC	2-/3-Punkt	16 sec.	166,50
SA2.10S	16 Nm	230 VAC	2-/3-Punkt	16 sec.	2 HS 203,00

Type	Bezeichnung			VK
<b>3 Nm Federrücklaufantrieb (für Klappen bis ca. 0,6 m<sup>2</sup>)</b>				
DAF1.03	3 Nm	24 VAC	2-Punkt	Motor 60 sec./Feder 16 sec. 151,00
DAF1.03S	3 Nm	24 VAC	2-Punkt	Motor 60 sec./Feder 16 sec. 1 HS 203,00
DBF1.03	3 Nm	24 VAC	2-/3-Punkt	Motor 150 sec./Feder 16 sec. 215,00
DBF1.03S	3 Nm	24 VAC	2-/3-Punkt	Motor 150 sec./Feder 16 sec. 1 HS 245,00
DBF1.03Z	3 Nm	24 VAC	2-/3-Punkt, Schnellläufer	Motor 90 sec./Feder 16 sec. 222,00
DBF1.03SZ	3 Nm	24 VAC	2-/3-Punkt, Schnellläufer mit Zw.-stellg	Motor 90 sec./Feder 16 sec. 1 HS 285,00
DMF1.03	3 Nm	24 VAC	stetig, 0(2)...10VDC	Motor 150 sec./Feder 16 sec. 239,50
DMF1.03S	3 Nm	24 VAC	stetig, 0(2)...10VDC	Motor 150 sec./Feder 16 sec. 1 HS 278,00
DMF1.03Z	3 Nm	24 VAC	stetig, Schnellläufer	Motor 90 sec./Feder 16 sec. 246,50
DMF1.03SZ	3 Nm	24 VAC	stetig, Schnellläufer mit Zw.-stellung	Motor 90 sec./Feder 16 sec. 1 HS 285,00
DAF2.03	3 Nm	230 VAC/DC	2-Punkt	Motor 60 sec./Feder 16 sec. 168,50
DAF2.03S	3 Nm	230 VAC/DC	2-Punkt	Motor 60 sec./Feder 16 sec. 1 HS 220,50
DAF2.03Z	3 Nm	230 VAC/DC	2-Punkt Schnellläufer	Motor 27 sec./Feder 16 sec. 177,00
DAF2.03SZ	3 Nm	230 VAC/DC	2-Punkt Schnellläufer	Motor 27 sec./Feder 16 sec. 1 HS 222,00

<b>8 Nm Federrücklaufantrieb (für Klappen bis zu 2 m<sup>2</sup>)</b>				
DAF1.08N	8 Nm	24 VAC	2-Punkt	Motor ca. 60 sec./Feder 21 sec. 220,50
DAF1.08SN	8 Nm	24 VAC	2-Punkt	Motor ca. 60 sec./Feder 21 sec. 2 HS 265,50
DBF1.08N	8 Nm	24 VAC	2-/3-Punkt	Motor ca. 60 sec./Feder 21 sec. 262,00
DBF1.08SN	8 Nm	24 VAC	2-/3-Punkt	Motor ca. 60 sec./Feder 21 sec. 2 HS 312,50
DMF1.08N	8 Nm	24 VAC	stetig, 0(2)...10VDC	Motor ca. 150 sec./Feder 21 sec. 253,50
DMF1.08SN	8 Nm	24 VAC	stetig, 0(2)...10VDC	Motor ca. 150 sec./Feder 21 sec. 2 HS 316,00
DAF2.08N	8 Nm	230 VAC/DC	2-Punkt	Motor ca. 60 sec./Feder 21 sec. 226,00
DAF2.08SN	8 Nm	230 VAC/DC	2-Punkt	Motor ca. 60 sec./Feder 21 sec. 2 HS 279,50

<b>16 Nm Federrücklaufantrieb (für Klappen bis zu 4 m<sup>2</sup>)</b>				
DA1.F	16 Nm	24 VAC	2-Punkt	Motor ca. 90...120 sec./Feder 10 sec. 267,50
DA1.FS	16 Nm	24 VAC	2-Punkt	Motor ca. 90...120 sec./Feder 10 sec. 2 HS 291,50
DM1.1F	16 Nm	24 VAC	stetig, 0...10VDC, 0...20mA	Motor ca. 90...120 sec./Feder 10 sec. 338,50
DM1.1FS	16 Nm	24 VAC	stetig, 0...10VDC, 0...20mA	Motor ca. 90...120 sec./Feder 10 sec. 2 HS 373,00
DA2.F	16 Nm	230 VAC/DC	2-Punkt	Motor ca. 90...120 sec./Feder 10 sec. 290,00
DA2.FS	16 Nm	230 VAC/DC	2-Punkt	Motor ca. 90...120 sec./Feder 10 sec. 2 HS 316,00

<b>20 Nm Federrücklaufantrieb (für Klappen bis 5 m<sup>2</sup>)</b>				
DAF1.20	20 Nm	24 VAC	2-Punkt	Motor ca. 24...57 sec./Feder 11...15 sec. 314,00
DAF1.20S	20 Nm	24 VAC	2-Punkt	Motor ca. 24...57 sec./Feder 11...15 sec. 2 HS 340,00
DBF1.20S	20 Nm	24 VAC	3-Punkt	Motor ca. 24...57 sec./Feder 11...15 sec. 2 HS 343,50
DMF1.20	20 Nm	24 VAC	stetig, 0(2)...10VDC	Motor ca. 24...57 sec./Feder 11...15 sec. 342,00
DMF1.20S	20 Nm	24 VAC	stetig, 0(2)...10VDC	Motor ca. 24...57 sec./Feder 11...15 sec. 2 HS 382,00
DAF2.20	20 Nm	230 VAC/DC	2-Punkt	Motor ca. 24...57 sec./Feder 11...15 sec. 314,00
DAF2.20S	20 Nm	230 VAC/DC	2-Punkt	Motor ca. 24...57 sec./Feder 11...15 sec. 2 HS 343,50

#### Elektrisches Zubehör

PF	Stellungsgeber Aufputzmontage	62,50
PA	Stellungsgeber Frontmontage	73,00

#### Regler und Fühler\*

RWB2*	Temperaturregler für externe Fühler, IP54	78,50
RWB2/A4015*	Temperaturregler mit integriertem Fühler, IP54	95,00
FKT11/200.1*	Kanalfühler, 200 mm, IP54	40,00
FWT11*	Feuchtraumfühler, IP54	27,00
RRTA2*	Raumtemperaturregler, IP30	67,00

#### Mechanisches Zubehör\*

ZGS-10*	Schutzgehäuse Standardantrieb Achsdurchmesser 10 mm	56,00
ZGS-12*	Schutzgehäuse Standardantrieb Achsdurchmesser 12 mm	56,00
ZGS-12-V*	Schutzgehäuse Standardantrieb Vierkant-Achse 12 mm	56,00
ZGS-16*	Schutzgehäuse Standardantrieb Achsdurchmesser 16 mm	56,00
ZGS-18*	Schutzgehäuse Standardantrieb Achsdurchmesser 18 mm	56,00
ZGS-20*	Schutzgehäuse Standardantrieb Achsdurchmesser 20 mm	56,00

ZGF-10*	Schutzgehäuse Federrücklaufantrieb Achsdurchmesser 10 mm	74,00
ZGF-12*	Schutzgehäuse Federrücklaufantrieb Achsdurchmesser 12 mm	74,00
ZGF-12-V*	Schutzgehäuse Federrücklaufantrieb Vierkant-Achse 12 mm	74,00
ZGF-16*	Schutzgehäuse Federrücklauf Achsdurchmesser 16 mm	74,00
ZGF-18*	Schutzgehäuse Federrücklauf Achsdurchmesser 18 mm	74,00
ZGF-20*	Schutzgehäuse Federrücklauf Achsdurchmesser 20 mm	74,00

ZK*	bestehend aus ZK, ZKG und ZKH	31,50
ZKA*	Klappenhebel zur Befestigung an der Klappenachse	13,50
ZKG*	Winkelgelenk, passend für Gewindestange M8	10,50
ZKH*	Hebel zur Befestigung am Klemmbügel des Antriebes	7,50

# Übersicht – Wasser

Type	Bezeichnung		VK
<b>Kleinventile - Durchgangsventil</b>			
KVDN10/2/0,16	Kleinventil	Durchgangsventil	DN10 38,00
KVDN10/2/0,4	Kleinventil	Durchgangsventil	DN10 38,00
KVDN10/2/0,63	Kleinventil	Durchgangsventil	DN10 38,00
KVDN10/2/1,0	Kleinventil	Durchgangsventil	DN10 38,00
KVDN10/2/1,6	Kleinventil	Durchgangsventil	DN10 38,00
KVDN15/2/2,5	Kleinventil	Durchgangsventil	DN15 43,50
KVDN15/2/3,5	Kleinventil	Durchgangsventil	DN15 43,50
KVDN20/2/4,5	Kleinventil	Durchgangsventil	DN20 51,00
<b>Kleinventile - Dreiwegeventil</b>			
KVDN10/3/0,4	Kleinventil	Dreiwegeventil	DN10 64,50
KVDN10/3/0,63	Kleinventil	Dreiwegeventil	DN10 64,50
KVDN10/3/1,0	Kleinventil	Dreiwegeventil	DN10 64,50
KVDN10/3/1,6	Kleinventil	Dreiwegeventil	DN10 64,50
KVDN15/3/2,5	Kleinventil	Dreiwegeventil	DN15 71,50
KVDN15/3/4	Kleinventil	Dreiwegeventil	DN15 71,50
KVDN20/3/5	Kleinventil	Dreiwegeventil	DN20 83,00
<b>Kleinventile - Dreiwegeventil mit Bypass</b>			
KVDN10/3B/0,4	Kleinventil	Dreiwegeventil mit Bypass	DN10 65,50
KVDN10/3B/0,63	Kleinventil	Dreiwegeventil mit Bypass	DN10 65,50
KVDN10/3B/1,0	Kleinventil	Dreiwegeventil mit Bypass	DN10 65,50
KVDN10/3B/1,6	Kleinventil	Dreiwegeventil mit Bypass	DN10 65,50
KVDN15/3B/2,5	Kleinventil	Dreiwegeventil mit Bypass	DN15 77,50
KVDN15/3B/4	Kleinventil	Dreiwegeventil mit Bypass	DN15 77,50
KVDN20/3B/5	Kleinventil	Dreiwegeventil mit Bypass	DN20 88,00
<b>Kleinventile - Zubehör</b>			
378133010*	Gewindetülle, mit Überwurfmutter		DN10, inkl. Dichtung 5,00
378133015*	Gewindetülle, mit Überwurfmutter		DN15, inkl. Dichtung 6,50
378133020*	Gewindetülle, mit Überwurfmutter		DN20, inkl. Dichtung 7,50
378134010*	Löt nipple, mit Überwurfmutter		DN10, inkl. Dichtung 4,50
378134015*	Löt nipple, mit Überwurfmutter		DN15, inkl. Dichtung 5,00
378134020*	Löt nipple, mit Überwurfmutter		DN20, inkl. Dichtung 6,50
378135010*	Klemmring-Verschraubung, für Rohr		DN10, inkl. Dichtung 4,50
378135015*	Klemmring-Verschraubung, für Rohr		DN15, inkl. Dichtung 11,50
378135020*	Klemmring-Verschraubung, für Rohr		DN20, inkl. Dichtung 12,50
<b>Abgleich- und Regelventile 2-Wege-Ventil mit Außengewinde</b>			
DKV10-1-A	Abgleich- und Regelventil	2-Wege-Ventil mit Außengewinde	DN10 113,50
DKV10-2-A	Abgleich- und Regelventil	2-Wege-Ventil mit Außengewinde	DN10 113,50
DKV15-1-A	Abgleich- und Regelventil	2-Wege-Ventil mit Außengewinde	DN15 130,00
DKV15-2-A	Abgleich- und Regelventil	2-Wege-Ventil mit Außengewinde	DN15 130,00
DKV15-3-A	Abgleich- und Regelventil	2-Wege-Ventil mit Außengewinde	DN15 130,00
DKV15-4-A	Abgleich- und Regelventil	2-Wege-Ventil mit Außengewinde	DN15 130,00
DKV20-1-A	Abgleich- und Regelventil	2-Wege-Ventil mit Außengewinde	DN20 150,50
DKV20-2-A	Abgleich- und Regelventil	2-Wege-Ventil mit Außengewinde	DN20 150,50
DKV20-3-A	Abgleich- und Regelventil	2-Wege-Ventil mit Außengewinde	DN20 150,50
DKV25-1-A	Abgleich- und Regelventil	2-Wege-Ventil mit Außengewinde	DN25 179,00
DKV25-2-A	Abgleich- und Regelventil	2-Wege-Ventil mit Außengewinde	DN25 211,00
DKV32-1-A	Abgleich- und Regelventil	2-Wege-Ventil mit Außengewinde	DN32 223,00
<b>Abgleich- und Regelventile 2-Wege-Ventil mit Außengewinde und Druckmessnippel</b>			
DKV10-1-AM	Abgleich- und Regelventil	Außengewinde und Druckmessnippel	DN10 130,00
DKV10-2-AM	Abgleich- und Regelventil	Außengewinde und Druckmessnippel	DN10 130,00
DKV15-1-AM	Abgleich- und Regelventil	Außengewinde und Druckmessnippel	DN15 143,50
DKV15-2-AM	Abgleich- und Regelventil	Außengewinde und Druckmessnippel	DN15 143,50
DKV15-3-AM	Abgleich- und Regelventil	Außengewinde und Druckmessnippel	DN15 143,50
DKV15-4-AM	Abgleich- und Regelventil	Außengewinde und Druckmessnippel	DN15 143,50
DKV20-1-AM	Abgleich- und Regelventil	Außengewinde und Druckmessnippel	DN20 167,50
DKV20-2-AM	Abgleich- und Regelventil	Außengewinde und Druckmessnippel	DN20 167,50
DKV20-3-AM	Abgleich- und Regelventil	Außengewinde und Druckmessnippel	DN20 167,50
DKV25-1-AM	Abgleich- und Regelventil	Außengewinde und Druckmessnippel	DN25 197,50
DKV25-2-AM	Abgleich- und Regelventil	Außengewinde und Druckmessnippel	DN25 221,50
DKV32-1-AM	Abgleich- und Regelventil	Außengewinde und Druckmessnippel	DN32 231,50
<b>Abgleich- und Regelventile 2-Wege-Ventil mit Innengewinde</b>			
DKV15-1-I	Abgleich- und Regelventil	2-Wege-Ventil mit Innengewinde	DN15 137,00
DKV15-2-I	Abgleich- und Regelventil	2-Wege-Ventil mit Innengewinde	DN15 137,00
DKV15-3-I	Abgleich- und Regelventil	2-Wege-Ventil mit Innengewinde	DN15 137,00
DKV15-4-I	Abgleich- und Regelventil	2-Wege-Ventil mit Innengewinde	DN15 137,00
DKV20-1-I	Abgleich- und Regelventil	2-Wege-Ventil mit Innengewinde	DN20 160,50
DKV20-2-I	Abgleich- und Regelventil	2-Wege-Ventil mit Innengewinde	DN20 160,50
DKV20-3-I	Abgleich- und Regelventil	2-Wege-Ventil mit Innengewinde	DN20 160,50
DKV25-1-I	Abgleich- und Regelventil	2-Wege-Ventil mit Innengewinde	DN25 189,50
DKV25-2-I	Abgleich- und Regelventil	2-Wege-Ventil mit Innengewinde	DN25 214,50
DKV32-1-I	Abgleich- und Regelventil	2-Wege-Ventil mit Innengewinde	DN32 223,00

Type	Bezeichnung			VK
<b>Abgleich- und Regelventile 2-Wege-Ventil mit Innengewinde und Druckmessnippel</b>				
DKV15-1-IM	Abgleich- und Regelventil	Innengewinde und Druckmessnippel	DN15	152,00
DKV15-2-IM	Abgleich- und Regelventil	Innengewinde und Druckmessnippel	DN15	152,00
DKV15-3-IM	Abgleich- und Regelventil	Innengewinde und Druckmessnippel	DN15	152,00
DKV15-4-IM	Abgleich- und Regelventil	Innengewinde und Druckmessnippel	DN15	152,00
DKV20-1-IM	Abgleich- und Regelventil	Innengewinde und Druckmessnippel	DN20	176,00
DKV20-2-IM	Abgleich- und Regelventil	Innengewinde und Druckmessnippel	DN20	176,00
DKV20-3-IM	Abgleich- und Regelventil	Innengewinde und Druckmessnippel	DN20	176,00
DKV25-1-IM	Abgleich- und Regelventil	Innengewinde und Druckmessnippel	DN25	206,00
DKV25-2-IM	Abgleich- und Regelventil	Innengewinde und Druckmessnippel	DN25	226,50
DKV32-1-IM	Abgleich- und Regelventil	Innengewinde und Druckmessnippel	DN32	233,00
DKV40-1-IM	Abgleich- und Regelventil	Innengewinde und Druckmessnippel	DN40	338,00
DKV50-1-IM	Abgleich- und Regelventil	Innengewinde und Druckmessnippel	DN50	366,50

#### COMAR Durchgangsventile mit Gewindeanschluss

CVDN15/2/0,16/T	COMAR Durchgangsventil	inkl. Gewindeanschluss	DN15	110,00
CVDN15/2/0,25/T	COMAR Durchgangsventil	inkl. Gewindeanschluss	DN15	110,00
CVDN15/2/0,4/T	COMAR Durchgangsventil	inkl. Gewindeanschluss	DN15	110,00
CVDN15/2/0,63/T	COMAR Durchgangsventil	inkl. Gewindeanschluss	DN15	110,00
CVDN15/2/1,0/T	COMAR Durchgangsventil	inkl. Gewindeanschluss	DN15	110,00
CVDN15/2/1,6/T	COMAR Durchgangsventil	inkl. Gewindeanschluss	DN15	110,00
CVDN15/2/2,5/T	COMAR Durchgangsventil	inkl. Gewindeanschluss	DN15	110,00
CVDN15/2/4,0/T	COMAR Durchgangsventil	inkl. Gewindeanschluss	DN15	110,00
CVDN20/2/6,3/T	COMAR Durchgangsventil	inkl. Gewindeanschluss	DN20	115,00
CVDN25/2/10/T	COMAR Durchgangsventil	inkl. Gewindeanschluss	DN25	127,00
CVDN32/2/16/T	COMAR Durchgangsventil	inkl. Gewindeanschluss	DN32	142,00
CVDN40/2/25/T	COMAR Durchgangsventil	inkl. Gewindeanschluss	DN40	159,00

#### COMAR Dreiwegeventile mit Gewindeanschluss

CVDN15/3/0,16/T	COMAR Dreiwegeventil	inkl. Gewindeanschluss	DN15	115,00
CVDN15/3/0,25/T	COMAR Dreiwegeventil	inkl. Gewindeanschluss	DN15	115,00
CVDN15/3/0,4/T	COMAR Dreiwegeventil	inkl. Gewindeanschluss	DN15	115,00
CVDN15/3/0,63/T	COMAR Dreiwegeventil	inkl. Gewindeanschluss	DN15	115,00
CVDN15/3/1,0/T	COMAR Dreiwegeventil	inkl. Gewindeanschluss	DN15	115,00
CVDN15/3/1,6/T	COMAR Dreiwegeventil	inkl. Gewindeanschluss	DN15	115,00
CVDN15/3/2,5/T	COMAR Dreiwegeventil	inkl. Gewindeanschluss	DN15	115,00
CVDN15/3/4,0/T	COMAR Dreiwegeventil	inkl. Gewindeanschluss	DN15	115,00
CVDN20/3/6,3/T	COMAR Dreiwegeventil	inkl. Gewindeanschluss	DN20	120,00
CVDN25/3/10/T	COMAR Dreiwegeventil	inkl. Gewindeanschluss	DN25	137,00
CVDN32/3/16/T	COMAR Dreiwegeventil	inkl. Gewindeanschluss	DN32	154,00
CVDN40/3/25/T	COMAR Dreiwegeventil	inkl. Gewindeanschluss	DN40	174,00

#### COMAR Durchgangsventile mit Schweißanschluss

CVDN15/2/0,16/W	COMAR Durchgangsventil	inkl. Schweißanschluss	DN15	115,00
CVDN15/2/0,25/W	COMAR Durchgangsventil	inkl. Schweißanschluss	DN15	115,00
CVDN15/2/0,4/W	COMAR Durchgangsventil	inkl. Schweißanschluss	DN15	115,00
CVDN15/2/0,63/W	COMAR Durchgangsventil	inkl. Schweißanschluss	DN15	115,00
CVDN15/2/1,0/W	COMAR Durchgangsventil	inkl. Schweißanschluss	DN15	115,00
CVDN15/2/1,6/W	COMAR Durchgangsventil	inkl. Schweißanschluss	DN15	115,00
CVDN15/2/2,5/W	COMAR Durchgangsventil	inkl. Schweißanschluss	DN15	115,00
CVDN15/2/4,0/W	COMAR Durchgangsventil	inkl. Schweißanschluss	DN15	115,00
CVDN20/2/6,3/W	COMAR Durchgangsventil	inkl. Schweißanschluss	DN20	120,00
CVDN25/2/10/W	COMAR Durchgangsventil	inkl. Schweißanschluss	DN25	132,00
CVDN32/2/16/W	COMAR Durchgangsventil	inkl. Schweißanschluss	DN32	154,00
CVDN40/2/25/W	COMAR Durchgangsventil	inkl. Schweißanschluss	DN40	169,00

#### COMAR Dreiwegeventil mit Schweißanschluss

CVDN15/3/0,25/W	COMAR Dreiwegeventil	inkl. Schweißanschluss	DN15	120,00
CVDN15/3/0,4/W	COMAR Dreiwegeventil	inkl. Schweißanschluss	DN15	120,00
CVDN15/3/0,63/W	COMAR Dreiwegeventil	inkl. Schweißanschluss	DN15	120,00
CVDN15/3/1,0/W	COMAR Dreiwegeventil	inkl. Schweißanschluss	DN15	120,00
CVDN15/3/1,6/W	COMAR Dreiwegeventil	inkl. Schweißanschluss	DN15	120,00
CVDN15/3/2,5/W	COMAR Dreiwegeventil	inkl. Schweißanschluss	DN15	120,00
CVDN15/3/4,0/W	COMAR Dreiwegeventil	inkl. Schweißanschluss	DN15	120,00
CVDN20/3/6,3/W	COMAR Dreiwegeventil	inkl. Schweißanschluss	DN20	127,00
CVDN25/3/10/W	COMAR Dreiwegeventil	inkl. Schweißanschluss	DN25	142,00
CVDN32/3/16/W	COMAR Dreiwegeventil	inkl. Schweißanschluss	DN32	164,00
CVDN40/3/25/W	COMAR Dreiwegeventil	inkl. Schweißanschluss	DN40	181,00

Type	Bezeichnung			VK
<b>COMAR Durchgangsventil mit Flanschschluss</b>				
CVDN15/2/0,16/F	COMAR Durchgangsventil	inkl. Flanschschluss	DN15	142,00
CVDN15/2/0,25/F	COMAR Durchgangsventil	inkl. Flanschschluss	DN15	142,00
CVDN15/2/0,4/F	COMAR Durchgangsventil	inkl. Flanschschluss	DN15	142,00
CVDN15/2/0,63/F	COMAR Durchgangsventil	inkl. Flanschschluss	DN15	142,00
CVDN15/2/1,0/F	COMAR Durchgangsventil	inkl. Flanschschluss	DN15	142,00
CVDN15/2/1,6/F	COMAR Durchgangsventil	inkl. Flanschschluss	DN15	142,00
CVDN15/2/2,5/F	COMAR Durchgangsventil	inkl. Flanschschluss	DN15	142,00
CVDN15/2/4,0/F	COMAR Durchgangsventil	inkl. Flanschschluss	DN15	142,00
CVDN20/2/6,3/F	COMAR Durchgangsventil	inkl. Flanschschluss	DN20	154,00
CVDN25/2/10/F	COMAR Durchgangsventil	inkl. Flanschschluss	DN25	169,00
CVDN32/2/16/F	COMAR Durchgangsventil	inkl. Flanschschluss	DN32	186,00
CVDN40/2/25/F	COMAR Durchgangsventil	inkl. Flanschschluss	DN40	240,00
<b>COMAR Dreiwegeventile mit Flanschschluss</b>				
CVDN15/3/0,25/F	COMAR Dreiwegeventil	inkl. Flanschschluss	DN15	186,00
CVDN15/3/0,4/F	COMAR Dreiwegeventil	inkl. Flanschschluss	DN15	186,00
CVDN15/3/0,63/F	COMAR Dreiwegeventil	inkl. Flanschschluss	DN15	186,00
CVDN15/3/1,0/F	COMAR Dreiwegeventil	inkl. Flanschschluss	DN15	186,00
CVDN15/3/1,6/F	COMAR Dreiwegeventil	inkl. Flanschschluss	DN15	186,00
CVDN15/3/2,5/F	COMAR Dreiwegeventil	inkl. Flanschschluss	DN15	186,00
CVDN15/3/4,0/F	COMAR Dreiwegeventil	inkl. Flanschschluss	DN15	186,00
CVDN20/3/6,3/F	COMAR Dreiwegeventil	inkl. Flanschschluss	DN20	201,00
CVDN25/3/10/F	COMAR Dreiwegeventil	inkl. Flanschschluss	DN25	218,00
CVDN32/3/16/F	COMAR Dreiwegeventil	inkl. Flanschschluss	DN32	262,00
CVDN40/3/25/F	COMAR Dreiwegeventil	inkl. Flanschschluss	DN40	289,00
<b>Absperrklappen für Joventa Stellantriebe</b>				
VFA25	Absperrklappe	inkl. Adapter für Joventa Stellantrieb	16 Nm	123,50
VFA40	Absperrklappe	inkl. Adapter für Joventa Stellantrieb	16 Nm	143,50
VFA50	Absperrklappe	inkl. Adapter für Joventa Stellantrieb	16 Nm	154,00
VFA65	Absperrklappe	inkl. Adapter für Joventa Stellantrieb	24 Nm	170,50
VFA80	Absperrklappe	inkl. Adapter für Joventa Stellantrieb	32 Nm	208,00
VFA100	Absperrklappe	inkl. Adapter für Joventa Stellantrieb	32 Nm	236,50
<b>Absperrklappen inkl. ARI-OM</b>				
VFA25-OM1-24	Absperrklappe mit ARI-OM	DN25/32, A/Z, 35 Nm	24 VAC/DC	692,00
VFA25-OM1-230	Absperrklappe mit ARI-OM	DN25/32, A/Z, 35 Nm	230 VAC	692,00
VFA40-OM1-24	Absperrklappe mit ARI-OM	DN40, A/Z, 35 Nm	24 VAC/DC	699,00
VFA40-OM1-230	Absperrklappe mit ARI-OM	DN40, A/Z, 35 Nm	230 VAC	699,00
VFA50-OM1-24	Absperrklappe mit ARI-OM	DN50, A/Z, 35 Nm	24 VAC/DC	702,50
VFA50-OM1-230	Absperrklappe mit ARI-OM	DN50, A/Z, 35 Nm	230 VAC	702,50
VFA65-OM1-24	Absperrklappe mit ARI-OM	DN65, A/Z, 35 Nm	24 VAC/DC	709,00
VFA65-OM1-230	Absperrklappe mit ARI-OM	DN65, A/Z, 35 Nm	230 VAC	709,00
VFA80-OM1-24	Absperrklappe mit ARI-OM	DN80, A/Z, 35 Nm	24 VAC/DC	717,50
VFA80-OM1-230	Absperrklappe mit ARI-OM	DN80, A/Z, 35 Nm	230 VAC	717,50
VFA100-OM1-24	Absperrklappe mit ARI-OM	DN100, A/Z, 35 Nm	24 VAC/DC	739,50
VFA100-OM1-230	Absperrklappe mit ARI-OM	DN100, A/Z, 35 Nm	230 VAC	739,50
VFA125-OM2-24	Absperrklappe mit ARI-OM	DN125, A/Z, 90 Nm	24 VAC/DC	1630,50
VFA125-OM2-230	Absperrklappe mit ARI-OM	DN125, A/Z, 90 Nm	230 VAC	1424,50
VFA150-OM3-24	Absperrklappe mit ARI-OM	DN150, A/Z, 150 Nm	24 VAC/DC	1672,50
VFA150-OM3-230	Absperrklappe mit ARI-OM	DN150, A/Z, 150 Nm	230 VAC	1495,50
VFA200-OM3-24	Absperrklappe mit ARI-OM	DN200, A/Z, 150 Nm	24 VAC/DC	1905,50
VFA200-OM3-230	Absperrklappe mit ARI-OM	DN200, A/Z, 150 Nm	230 VAC	1743,00
VFA250-OM3-24	Absperrklappe mit ARI-OM	DN250, A/Z, 400 Nm	24 VAC/DC	2963,50
VFA250-OM3-230	Absperrklappe mit ARI-OM	DN250, A/Z, 400 Nm	230 VAC	2710,50
VFA300-OM3-24	Absperrklappe mit ARI-OM	DN300, A/Z, 400 Nm	24 VAC/DC	3257,50
VFA300-OM3-230	Absperrklappe mit ARI-OM	DN300, A/Z, 400 Nm	230 VAC	3014,50
<b>ARI-OM Drehantriebe</b>				
OM1-24	Drehantrieb für Absperrklappen	DN25-100, A/Z, 35 Nm	24 VAC/DC	608,00
OM1-230	Drehantrieb für Absperrklappen	DN25-100, A/Z, 35 Nm	230 VAC	604,50
OM2-24	Drehantrieb für Absperrklappen	DN125-150, A/Z, 90 Nm	24 VAC/DC	1478,50
OM2-230	Drehantrieb für Absperrklappen	DN125-150, A/Z, 90 Nm	230 VAC	1283,00
OM3-24	Drehantrieb für Absperrklappen	DN200, A/Z, 150 Nm	24 VAC/DC	1664,00
OM3-230	Drehantrieb für Absperrklappen	DN200, A/Z, 150 Nm	230 VAC	1488,50
OM4-24	Drehantrieb für Absperrklappen	DN250-300, A/Z, 400 Nm	24 VAC/DC	2258,50
OM4-230	Drehantrieb für Absperrklappen	DN250-300, A/Z, 400 Nm	230 VAC	2015,00
<b>Absperrklappe für Joventa Federrücklaufantriebe</b>				
VFA40/ZB-VFA	Absperrklappe	DN40	inkl. Adapter für Joventa Federrücklaufantrieb 20 Nm	224,50
VFA50/ZB-VFA	Absperrklappe	DN50	inkl. Adapter für Joventa Federrücklaufantrieb 20 Nm	228,00
VFA65/ZB-VFA	Absperrklappe	DN65	inkl. Adapter für Joventa Federrücklaufantrieb 20 Nm	231,50
VFA80/ZB-VFA	Absperrklappe	DN80	inkl. Adapter für Joventa Federrücklaufantrieb 20 Nm	243,50

Type	Bezeichnung		VK
<b>Durchgangsventile PN16 mit Blindflansch</b>			
RV113M-16/050	Durchgangsventil+Blindflansch-Set	+ BFS050	DN50 717,50
RV113M-16/065	Durchgangsventil+Blindflansch-Set	+ BFS065	DN65 872,50
RV113M-16/080	Durchgangsventil+Blindflansch-Set	+ BFS080	DN80 1136,00
RV113M-16/100	Durchgangsventil+Blindflansch-Set	+ BFS100	DN100 1571,50
RV113M-16/125	Durchgangsventil+Blindflansch-Set	+ BFS125	DN125 2310,50
RV113M-16/150	Durchgangsventil+Blindflansch-Set	+ BFS150	DN150 3762,00
BFS050	Blindflansch-Set, inkl. Dichtung+Schrauben		DN50 57,50
BFS065	Blindflansch-Set, inkl. Dichtung+Schrauben		DN65 68,00
BFS080	Blindflansch-Set, inkl. Dichtung+Schrauben		DN80 81,50
BFS100	Blindflansch-Set, inkl. Dichtung+Schrauben		DN100 98,00
BFS125	Blindflansch-Set, inkl. Dichtung+Schrauben		DN125 127,00
BFS150	Blindflansch-Set, inkl. Dichtung+Schrauben		DN150 172,50
<b>Flanschventile PN16, druckentlastet</b>			
RV113R-16/050	Flanschventil, PN16, Durchgangsventil, druckentlastet		DN50 991,00
RV113R-16/065	Flanschventil, PN16, Durchgangsventil, druckentlastet		DN65 1208,50
RV113R-16/080	Flanschventil, PN16, Durchgangsventil, druckentlastet		DN80 1581,50
RV113R-16/100	Flanschventil, PN16, Durchgangsventil, druckentlastet		DN100 2216,00
RV113R-16/125	Flanschventil, PN16, Durchgangsventil, druckentlastet		DN125 3313,00
RV113R-16/150	Flanschventil, PN16, Durchgangsventil, druckentlastet		DN150 5383,50
<b>Flanschventile PN16, Mischventil</b>			
RV113M-16/050	Flanschventil, PN16, Mischventil		DN50 660,00
RV113M-16/065	Flanschventil, PN16, Mischventil		DN65 805,00
RV113M-16/080	Flanschventil, PN16, Mischventil		DN80 1055,00
RV113M-16/100	Flanschventil, PN16, Mischventil		DN100 1473,50
RV113M-16/125	Flanschventil, PN16, Mischventil		DN125 2184,00
RV113M-16/150	Flanschventil, PN16, Mischventil		DN150 3590,00
<b>Flanschventile PN6, Durchgangsventil</b>			
VG94A5S1K	Flanschventil, PN6, Durchgangsventil		DN15 295,50
VG94A4S1K	Flanschventil, PN6, Durchgangsventil		DN15 295,50
VG94A3S1K	Flanschventil, PN6, Durchgangsventil		DN15 295,50
VG94A2S1K	Flanschventil, PN6, Durchgangsventil		DN15 295,50
VG94A1S1K	Flanschventil, PN6, Durchgangsventil		DN15 295,50
VG94B1S1K	Flanschventil, PN6, Durchgangsventil		DN20 327,50
VG94C1S1K	Flanschventil, PN6, Durchgangsventil		DN25 341,00
VG94D1S1K	Flanschventil, PN6, Durchgangsventil		DN32 398,50
VG94E1S1K	Flanschventil, PN6, Durchgangsventil		DN40 424,00
VG94F1S1K	Flanschventil, PN6, Durchgangsventil		DN50 479,50
VG94G1S1K	Flanschventil, PN6, Durchgangsventil		DN65 628,00
VG94H1S1K	Flanschventil, PN6, Durchgangsventil		DN80 857,50
VG94I1S1K	Flanschventil, PN6, Durchgangsventil		DN100 1271,00
<b>Flanschventile PN6, Mischventil</b>			
VG98A5S1K	Flanschventil, PN6, Mischventil		DN15 305,50
VG98A4S1K	Flanschventil, PN6, Mischventil		DN15 305,50
VG98A3S1K	Flanschventil, PN6, Mischventil		DN15 305,50
VG98A2S1K	Flanschventil, PN6, Mischventil		DN15 305,50
VG98A1S1K	Flanschventil, PN6, Mischventil		DN15 305,50
VG98B1S1K	Flanschventil, PN6, Mischventil		DN20 334,50
VG98C1S1K	Flanschventil, PN6, Mischventil		DN25 348,00
VG98D1S1K	Flanschventil, PN6, Mischventil		DN32 451,00
VG98E1S1K	Flanschventil, PN6, Mischventil		DN40 452,50
VG98F1S1K	Flanschventil, PN6, Mischventil		DN50 486,50
VG98G1S1K	Flanschventil, PN6, Mischventil		DN65 633,00
VG98H1S1K	Flanschventil, PN6, Mischventil		DN80 869,50
VG98I1S1K	Flanschventil, PN6, Mischventil		DN100 1286,00

Type	Bezeichnung		VK
<b>Flanschventile PN16, Durchgangsventil</b>			
VG82A9S1N	Flanschventil, PN16, Durchgangsventil	DN15	648,50
VG82A8S1N	Flanschventil, PN16, Durchgangsventil	DN15	648,50
VG82A7S1N	Flanschventil, PN16, Durchgangsventil	DN15	648,50
VG82A6S1N	Flanschventil, PN16, Durchgangsventil	DN15	648,50
VG82A5S1N	Flanschventil, PN16, Durchgangsventil	DN15	648,50
VG82A4S1N	Flanschventil, PN16, Durchgangsventil	DN15	648,50
VG82A3S1N	Flanschventil, PN16, Durchgangsventil	DN15	648,50
VG82A2S1N	Flanschventil, PN16, Durchgangsventil	DN15	648,50
VG82A1S1N	Flanschventil, PN16, Durchgangsventil	DN15	648,50
VG82B1S1N	Flanschventil, PN16, Durchgangsventil	DN20	651,50
VG82C1S1N	Flanschventil, PN16, Durchgangsventil	DN25	655,00
VG82D1S1N	Flanschventil, PN16, Durchgangsventil	DN32	658,50
VG82E1S1N	Flanschventil, PN16, Durchgangsventil	DN40	695,50
VG82F1S1N	Flanschventil, PN16, Durchgangsventil	DN50	867,50
VG82G1S1N	Flanschventil, PN16, Durchgangsventil	DN65	1033,00
VG82H1S1N	Flanschventil, PN16, Durchgangsventil	DN80	1299,50
VG82J1S1N	Flanschventil, PN16, Durchgangsventil	DN100	1532,50
VG82K1S1N	Flanschventil, PN16, Durchgangsventil	DN125	2673,50
VG82L1S1N	Flanschventil, PN16, Durchgangsventil	DN150	3330,00
<b>Flanschventile PN16, Mischventil</b>			
VG88A6S1N	Flanschventil, PN16, Mischventil	DN15	843,00
VG88A5S1N	Flanschventil, PN16, Mischventil	DN15	843,00
VG88A4S1N	Flanschventil, PN16, Mischventil	DN15	843,00
VG88A3S1N	Flanschventil, PN16, Mischventil	DN15	843,00
VG88A2S1N	Flanschventil, PN16, Mischventil	DN15	843,00
VG88A1S1N	Flanschventil, PN16, Mischventil	DN15	843,00
VG88B1S1N	Flanschventil, PN16, Mischventil	DN20	851,50
VG88C1S1N	Flanschventil, PN16, Mischventil	DN25	858,50
VG88D1S1N	Flanschventil, PN16, Mischventil	DN32	945,00
VG88E1S1N	Flanschventil, PN16, Mischventil	DN40	1031,00
VG88F1S1N	Flanschventil, PN16, Mischventil	DN50	1180,00
VG88G1S1N	Flanschventil, PN16, Mischventil	DN65	1409,00
VG88H1S1N	Flanschventil, PN16, Mischventil	DN80	1803,00
VG88J1S1N	Flanschventil, PN16, Mischventil	DN100	2424,50
VG88K1S1N	Flanschventil, PN16, Mischventil	DN125	3931,00
VG88L1S1N	Flanschventil, PN16, Mischventil	DN150	4684,50
<b>Regel-Kugelhähne, 2-Wege</b>			
RKDN15/2/1	Regel-Kugelhahn, PN40, 2-Wege	DN15	56,00
RKDN15/2/1,6	Regel-Kugelhahn, PN40, 2-Wege	DN15	56,00
RKDN15/2/2,5	Regel-Kugelhahn, PN40, 2-Wege	DN15	56,00
RKDN15/2/4	Regel-Kugelhahn, PN40, 2-Wege	DN15	56,00
RKDN15/2/6,3	Regel-Kugelhahn, PN40, 2-Wege	DN15	56,00
RKDN20/2/4	Regel-Kugelhahn, PN40, 2-Wege	DN20	63,00
RKDN20/2/6,3	Regel-Kugelhahn, PN40, 2-Wege	DN20	63,00
RKDN20/2/10	Regel-Kugelhahn, PN40, 2-Wege	DN20	63,00
RKDN25/2/10	Regel-Kugelhahn, PN40, 2-Wege	DN25	85,50
RKDN32/2/16	Regel-Kugelhahn, PN40, 2-Wege	DN32	128,50
RKDN40/2/25	Regel-Kugelhahn, PN40, 2-Wege	DN40	216,50
RKDN50/2/40	Regel-Kugelhahn, PN40, 2-Wege	DN50	371,00
<b>Regel-Kugelhähne, 3-Wege</b>			
RKDN15/3/1	Regel-Kugelhahn, PN40, 3-Wege	DN15	101,00
RKDN15/3/1,6	Regel-Kugelhahn, PN40, 3-Wege	DN15	101,00
RKDN15/3/2,5	Regel-Kugelhahn, PN40, 3-Wege	DN15	101,00
RKDN15/3/4	Regel-Kugelhahn, PN40, 3-Wege	DN15	101,00
RKDN15/3/6,3	Regel-Kugelhahn, PN40, 3-Wege	DN15	101,00
RKDN20/3/4	Regel-Kugelhahn, PN40, 3-Wege	DN20	113,00
RKDN20/3/6,3	Regel-Kugelhahn, PN40, 3-Wege	DN20	113,00
RKDN25/3/10	Regel-Kugelhahn, PN40, 3-Wege	DN25	129,00
RKDN32/3/16	Regel-Kugelhahn, PN40, 3-Wege	DN32	160,00
RKDN40/3/25	Regel-Kugelhahn, PN40, 3-Wege	DN40	250,00
RKDN50/3/40	Regel-Kugelhahn, PN40, 3-Wege	DN50	402,50



Type	Bezeichnung	VK
<b>2-Wege-Kugelventile für Joventa Stellantriebe</b>		
DN15/2/1-I	2-Wege-Kugelventil, PN40 für Joventa Stellantriebe VG1205AD, JV205AD	DN15 87,00
DN15/2/1,6-I	2-Wege-Kugelventil, PN40 für Joventa Stellantriebe VG1205AE, JV205AE	DN15 87,00
DN15/2/2,5-I	2-Wege-Kugelventil, PN40 für Joventa Stellantriebe VG1205AF, JV205AF	DN15 87,00
DN15/2/4-I	2-Wege-Kugelventil, PN40 für Joventa Stellantriebe VG1205AG, JV205AG	DN15 87,00
DN15/2/6,3-I	2-Wege-Kugelventil, PN40 für Joventa Stellantriebe VG1205AL, JV205AL	DN15 87,00
DN15/2/10-I	2-Wege-Kugelventil, PN40 für Joventa Stellantriebe VG1205AN, JV205AN	DN15 87,00
DN20/2/6,3-I	2-Wege-Kugelventil, PN40 für Joventa Stellantriebe VG1205BL, JV205BL	DN20 92,50
DN20/2/10-I	2-Wege-Kugelventil, PN40 für Joventa Stellantriebe VG1205BN, JV205BN	DN20 92,50
DN25/2/6,3-I	2-Wege-Kugelventil, PN40 für Joventa Stellantriebe VG1205CL, JV205CL	DN25 112,50
DN25/2/10-I	2-Wege-Kugelventil, PN40 für Joventa Stellantriebe VG1205CN, JV205CN	DN25 112,50
DN25/2/16-I	2-Wege-Kugelventil, PN40 für Joventa Stellantriebe VG1205CP, JV205CP	DN25 112,50
DN32/2/16-I	2-Wege-Kugelventil, PN40 für Joventa Stellantriebe VG1205DP, JV205DP	DN32 193,50
DN32/2/25-I	2-Wege-Kugelventil, PN40 für Joventa Stellantriebe VG1205DR, JV205DR	DN40 193,50
DN40/2/25-I	2-Wege-Kugelventil, PN40 für Joventa Stellantriebe VG1205ER, JV205ER	DN40 258,50
DN40/2/40-I	2-Wege-Kugelventil, PN40 für Joventa Stellantriebe VG1205ES, JV205ES	DN40 258,50
DN50/2/40-I	2-Wege-Kugelventil, PN40 für Joventa Stellantriebe VG1205FS, JV205FS	DN50 355,00
DN50/2/63-I	2-Wege-Kugelventil, PN40 für Joventa Stellantriebe VG1205FT, JV205FT	DN50 355,00

<b>3-Wege-Kugelventile für Joventa Stellantriebe</b>		
DN15/3/1-I	3-Wege-Kugelventil, PN40 für Joventa Stellantriebe VG1805AD, JV305AD	DN15 140,00
DN15/3/1,6-I	3-Wege-Kugelventil, PN40 für Joventa Stellantriebe VG1805AE, JV305AE	DN15 140,00
DN15/3/2,5-I	3-Wege-Kugelventil, PN40 für Joventa Stellantriebe VG1805AF, JV305AF	DN15 140,00
DN15/3/4-I	3-Wege-Kugelventil, PN40 für Joventa Stellantriebe VG1805AG, JV305AG	DN15 140,00
DN15/3/6,3-I	3-Wege-Kugelventil, PN40 für Joventa Stellantriebe VG1805AL, JV305AL	DN15 140,00
DN15/3/10-I	3-Wege-Kugelventil, PN40 für Joventa Stellantriebe VG1805AN, JV305AN	DN15 140,00
DN20/3/6,3-I	3-Wege-Kugelventil, PN40 für Joventa Stellantriebe VG1805BL, JV305BL	DN20 143,00
DN20/3/10-I	3-Wege-Kugelventil, PN40 für Joventa Stellantriebe VG1805BN, JV305BN	DN20 143,00
DN25/3/10-I	3-Wege-Kugelventil, PN40 für Joventa Stellantriebe VG1805CN, JV305CN	DN25 179,00
DN25/3/16-I	3-Wege-Kugelventil, PN40 für Joventa Stellantriebe VG1805CP, JV305CP	DN25 179,00
DN32/3/16-I	3-Wege-Kugelventil, PN40 für Joventa Stellantriebe VG1805DP, JV305DP	DN32 249,50
DN32/3/25-I	3-Wege-Kugelventil, PN40 für Joventa Stellantriebe VG1805DR, JV305DR	DN40 249,50
DN40/3/25-I	3-Wege-Kugelventil, PN40 für Joventa Stellantriebe VG1805ER, JV305ER	DN40 345,00
DN40/3/40-I	3-Wege-Kugelventil, PN40 für Joventa Stellantriebe VG1805ES, JV305ES	DN40 345,00
DN50/3/40-I	3-Wege-Kugelventil, PN40 für Joventa Stellantriebe VG1805FS, JV305FS	DN50 514,00
DN50/3/63-I	3-Wege-Kugelventil, PN40 für Joventa Stellantriebe VG1805FT, JV305FT	DN50 514,00

#### Kugelventile - Zubehör

ZAK1*	Aufbausatz Kugelventil, für Joventa Stellantrieb - Standard+Special	36,00
ZAK2*	Aufbausatz Kugelventil, für Joventa Kugelventilstellantrieb	32,00
M9000-560*	Aufbausatz Kugelventil, für Joventa Federrücklaufantrieb 3 Nm und 8 Nm	19,50

#### 3-Wege Mischhähne

MVDN15/3/2,5	Mischhahn, PN10, 3-Wege	DN15 81,50
MVDN20/3/6	Mischhahn, PN10, 3-Wege	DN20 81,50
MVDN25/3/12	Mischhahn, PN10, 3-Wege	DN25 88,00
MVDN32/3/18	Mischhahn, PN10, 3-Wege	DN32 88,00
MVDN40/3/26	Mischhahn, PN10, 3-Wege	DN40 208,00
MVDN50/3/40	Mischhahn, PN10, 3-Wege	DN50 292,00

ZMVA*	Aufbausatz, zu Mischhahn	25,50
-------	--------------------------	-------

Type	Bezeichnung				VK
<b>Mischerantriebe</b>					
MA1	16 Nm	24 VAC/DC	2-/3-Punkt	125 sec.	187,50
MA1.S	16 Nm	24 VAC/DC	2-/3-Punkt	125 sec.	2 HS 227,50
MM1.1	16 Nm	24 VAC/DC	stetig, 0(2)...10V, 0(4)...20mA	125 sec.	257,00
MM1.1S	16 Nm	24 VAC/DC	stetig, 0(2)...10V, 0(4)...20mA	125 sec.	2 HS 295,50
MA2	16 Nm	230 VAC	2-/3-Punkt	125 sec.	187,50
MA2.S	16 Nm	230 VAC	2-/3-Punkt	125 sec.	2 HS 227,50
MM2.2	16 Nm	230 VAC	stetig, 0(2)...10V	125 sec.	339,50
ZMA001*	Mischer-Aufbausatz für ESBE				75,00
ZMA008*	Mischer-Aufbausatz für GF-Kugelhahn				49,00
ZB32*	für Mischer-Aufbausatz DN 32 (Fabrikat FIP)				68,00
ZB40*	für Mischer-Aufbausatz DN 40 (Fabrikat FIP)				68,00
ZB50*	für Mischer-Aufbausatz DN 50 (Fabrikat FIP)				68,00
ZB63*	für Mischer-Aufbausatz DN 63 (Fabrikat FIP)				68,00
ZBEBRO*	Mischer-Aufbausatz für EBRO				68,00
<b>Kugelventilantriebe</b>					
BAS1	8 Nm	24 VAC/DC	2-/3-Punkt	30 sec.	176,00
BAS1S	8 Nm	24 VAC/DC	2-/3-Punkt	30 sec.	2 HS 199,50
BAS2	8 Nm	230 VAC	2-/3-Punkt	30 sec.	176,00
BAS2S	8 Nm	230 VAC	2-/3-Punkt	30 sec.	2 HS 199,50
BMS1.1	8 Nm	24 VAC/DC	stetig, 0(2)...10V, 0(4)...20mA	30 sec.	230,50
BMS1.1S	8 Nm	24 VAC/DC	stetig, 0(2)...10V, 0(4)...20mA	30 sec.	2 HS 252,00
<b>Drehantriebe</b>					
MDA5.1	Drehantrieb, für Mischventile		24 VAC/DC, stetig, 2-/3-Punkt	5 Nm	209,00
MDA5.2	Drehantrieb, für Mischventile		230 VAC, stetig, 2-/3-Punkt	5 Nm	209,00
MDA10.1	Drehantrieb, für Mischventile		24 VAC/DC, stetig, 2-/3-Punkt	10 Nm	249,00
MDA10.2	Drehantrieb, für Mischventile		230 VAC, stetig, 2-/3-Punkt	10 Nm	249,00
BVA5.1	Drehantrieb für RKDN		24 VAC/DC, stetig, 2-/3-Punkt	5 Nm	209,00
BVA5.2	Drehantrieb für RKDN		230 VAC, stetig, 2-/3-Punkt	5 Nm	209,00
BVA10.1	Drehantrieb für RKDN		24 VAC/DC, stetig, 2-/3-Punkt	10 Nm	249,50
BVA10.2	Drehantrieb für RKDN		230 VAC, stetig, 2-/3-Punkt	10 Nm	249,50
S1.VA250	Zubehör zu MDA/BVA		1 Stk. Hilfsschalter		57,50
S2.VA250	Zubehör zu MDA/BVA		2 Stk. Hilfsschalter		85,00
<b>Kleinventilantriebe</b>					
VA115.1	Kleinventilantrieb, Thermischer-Antrieb		24 VAC, 2-Punkt	115 N	58,00
VA115.2	Kleinventilantrieb, Thermischer-Antrieb		230 VAC, 2-Punkt	115 N	58,00
VA115.1M	Kleinventilantrieb, Thermischer-Antrieb		24 VAC, stetig	115 N	114,00
VA120.1N	Kleinventilantrieb, Motor-Antrieb		24 VAC/DC, 3-Punkt	120 N	123,00
VA120.2N	Kleinventilantrieb, Motor-Antrieb		230 VAC, 3-Punkt	120 N	143,50
VA120.1MN	Kleinventilantrieb, Motor-Antrieb		24 VAC/DC, stetig	160 N	127,00
<b>Ventilantriebe bis 500 N</b>					
VA250.1	Ventilantrieb		24 VAC, stetig, 2/3-Punkt	250 N	200,50
VA250.2	Ventilantrieb		230 VAC, stetig, 2/3-Punkt	250 N	200,50
VA500.C1	Ventilantrieb		24 VAC, stetig, 2/3-Punkt	500 N	249,50
VA500.C2	Ventilantrieb		230 VAC, stetig, 2/3-Punkt	500 N	249,50
VA500.1F	Ventilantrieb		24 VAC/DC, stetig, 2/3-Punkt	500 N	405,00
S1.VA250	Zubehör zu VA250/500		1 Stk. Hilfsschalter		57,50
S2.VA250	Zubehör zu VA250/500		2 Stk. Hilfsschalter		85,00
<b>Ventilantriebe ab 500 N</b>					
VA1000.1	Ventilantrieb		24 VAC, 3-Punkt	1000 N	1064,00
VA1000.1S	Ventilantrieb, inkl. 2 HS		24 VAC, 3-Punkt	1000 N	1596,00
VA1000.1M	Ventilantrieb		24 VAC, stetig	1000 N	1256,00
VA1000.2	Ventilantrieb		230 VAC, 3-Punkt	1000 N	1593,50
VA2500.1	Ventilantrieb		24 VAC/DC, stetig, 2-/3-Punkt	2500 N	867,00
VFA2000.1E	Ventilantrieb, Federrücklauf, Antriebswelle eingezogen		24 VAC/DC, stetig, 2-/3-Punkt	2000 N	1352,00
VFA2000.1A	Ventilantrieb, Federrücklauf, Antriebswelle ausgefahren		24 VAC/DC, stetig, 2-/3-Punkt	2000 N	1352,00
ZVA.2	230 V Modul				76,50
ZVA.P2	2000 Ohm Potentiometer				173,50
ZVA.S	2 Stk. Hilfsschalter				140,50
ZVA.SRU	Split-Range Einheit				104,50
ZVA.EP	Extrateil (Bügel), für 140 °C bis 200 °C				152,00

# Allgemeine Verkaufs- und Lieferbedingungen

Für unsere Lieferungen bzw. sonstigen Leistungen gelten ausschließlich die gesetzlichen Vorgaben. Vom Gesetz abweichende Einkaufsbedingungen des Bestellers werden von uns nicht anerkannt.

## 1. Angebote

- 1.1 An unsere Angebote halten wir uns 60 Tage gebunden. Die zu unseren Angeboten gehörigen Unterlagen, wie Abbildungen, Zeichnungen, Gewichts-, Maß-, Leistungs- und Verbrauchsangaben sind nur zum Zeitpunkt der Angebotslegung verbindlich. Konstruktionsbedingte Änderungen behalten wir uns vor.
- 1.2 An Kostenvoranschlägen, Zeichnungen und allen anderen Unterlagen behalten wir uns sämtliche Rechte vor, sie dürfen Dritten weder zugänglich gemacht, noch für deren Zwecke verwendet werden.

## 2. Annahme der Bestellung

- 2.1 Die Bestellung gilt erst dann als angenommen, wenn sie von uns schriftlich (per Mail oder Post) bestätigt worden ist. Für Art und Umfang von Lieferungen und Leistungen ist unsere Auftragsbestätigung maßgebend. Zusagen oder Nebenabreden sowie überhaupt mündliche, fernmündliche oder fernschriftliche Ergänzungen und Abänderungen werden für uns erst dann verbindlich, wenn wir sie schriftlich bestätigen.

## 3. Preise- und Zahlungsbedingungen

- 3.1 Die Preise verstehen sich einschließlich Verpackung, frei Lager Wien. Ab Euro 350,- Netto-Bestelleingang liefern wir frei Haus innerhalb Österreichs. Falls dieses technisch nicht möglich ist, frei bis zur nächstgelegenen Ablademöglichkeit. Der Versand erfolgt üblicherweise per Paketdienst. Darüberhinaus gehende Kosten, die aufgrund spezieller Versandwünsche des Kunden entstehen, werden gesondert in Rechnung gestellt. Das gleiche gilt für Spezialverpackungen.
- 3.2 Rechnungen sind zahlbar innerhalb von 30 Tage netto ab Rechnungsdatum.
- 3.3 Im Falle der Säumigkeit sind wir berechtigt, Verzugszinsen in der Höhe von 5 % über dem Diskontsatz geltend zu machen, ebenso außergerichtliche Kosten und Spesen, insbesondere Gebühren des Kreditschutzverbandes von 1870.
- 3.4 Die Zurückhaltung von Zahlungen oder die Aufrechnung mit von uns bestrittenen Gegenforderungen des Bestellers sind ausgeschlossen.
- 3.5 Tritt in den Vermögensverhältnissen des Bestellers eine wesentliche Verschlechterung ein oder werden Umstände bekannt, die seine Kreditwürdigkeit mindern, sind wir zur Änderung der Zahlungsbedingungen oder zum Rücktritt vom Vertrag berechtigt.

## 4. Lieferfristen

- 4.1 Die Lieferfrist beginnt mit Absendung der Auftragsbestätigung, keinesfalls jedoch vor Beibringung allfälliger vom Besteller zu beschaffenden Unterlagen oder Genehmigungen zu laufen. Lagerhaltige Ware, auch solche, die von Ihnen für den laufenden Bedarf definiert wird, liefern wir innerhalb von 48 Stunden per Paketdienst aus. Ausgenommen sind Sonderanfertigungen, für die die Lieferzeit erst nach Anfrage festgelegt werden kann. Sollten Sie es wünschen, kann nach telefonischer Vereinbarung die Ware auch abgeholt werden.

## 5. Eigentumsvorbehalt

- 5.1 Wir behalten uns das Eigentum am Liefergegenstand bis zur vollständigen Bezahlung aller uns aus diesem Vertrag zustehenden Forderungen, vor. Weiters weisen wir darauf hin, dass Sonderangebote, Sonderbestellungen und NICHT-Lagerware vom Umtausch und Rückgabe ausgeschlossen sind.

## 6. Allgemeine Bestimmungen

- 6.1 Erfüllungsort ist unser ausliefernder Firmensitz, ausschließlicher Gerichtsstand ist Wien. Bei Rechtsstreitigkeiten aus dem Vertrag gilt österreichisches Recht.

## 7. Garantie

- 7.1 Auf unsere Antriebe gewähren wir eine Garantiezeit von zwei Jahren, gerechnet ab dem Produktionsdatum, welches auf den Antrieben vermerkt ist.  
Sollte es innerhalb von zwei Jahren eine berechtigte Reklamation geben, wird der Antrieb von uns kostenlos ausgetauscht. Schäden, die auf unsachgemäße Handhabung, Falschanschlüsse, Manipulation oder ähnliches aufgetreten sind, können nicht berücksichtigt werden. Defekte Antriebe werden in unser Stammhaus nach Deutschland zur Überprüfung gesandt und nach Freigabe von uns gutgeschrieben. Sollte keine Garantie vorliegen, wird der Antrieb je nach Kundenwunsch zurückgesandt oder entsorgt. Kosten für Ein- oder Ausbau sowie allfällige Reise- und Transportkosten gehen zu Lasten des Bestellers.

Mindermengenzuschlag € 30,- für Nettobestellungen unter € 150,-

Alle Preise exkl. 20 % MwSt. vorbehaltlich Satz- und Druckfehler.

Mit Erscheinen dieser Preisliste verlieren alle vorherigen ihre Gültigkeit.

Sitz der Gesellschaft: Wien, HG Wien FN 85183 w, UID: ATU19173702, ARA-Nr.: 8016, DVR 0759368

HAVLICEK GMBH

Schuhfabrikergasse 17, 1230 Wien

Tel.: +43 1 8887976

eMail: office@joventa.at

www.joventa.at



**HAVLICEK**

Ihr JOVENTA® Partner.

[www.joventa.at](http://www.joventa.at)

HAVLICEK GMBH, Schuhfabriksgasse 17, 1230 Wien  
Tel.: +43 1 8887976, eMail: [office@joventa.at](mailto:office@joventa.at)  
[www.joventa.at](http://www.joventa.at)