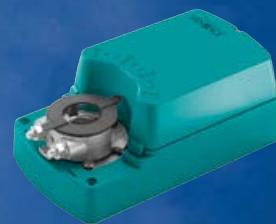


HAVLICEK

Ihr JOVENTA® Partner. www.joventa.at

Preisliste

2020



Gültig ab 1. Jänner 2020

Übersicht – Luft

Type	Bezeichnung				VK	
4 Nm Standard Stellantrieb (für Klappen von 0,8 m² - ca. 1 m²)						
DAB1.4 Small	2 Nm	24 VAC	3-Punkt auf/zu	36 sec.	1,2 m Kabel	78,00
DAB1.4C Small	2 Nm	24 VAC	3-Punkt auf/zu	36 sec.	Klemme	75,50
DAD1.4C Small	4 Nm	24 VAC	3-Punkt auf/zu	72 sec.	Klemme	75,50
DMD1.2 Small	4 Nm	24 VAC	stetig 0(2) ... 10V	72 sec.		123,50
DAN1N Silence	4 Nm	24 VAC/DC	2-/3-Punkt	35 sec.		105,00
DAN1.SN Silence	4 Nm	24 VAC/DC	2-/3-Punkt	35 sec.	2 HS	123,50
DMN1.2N Silence	4 Nm	24 VAC/DC	stetig 0(2) ... 10V	35 sec.		151,00
DAN2N Silence	4 Nm	230 VAC	2-/3-Punkt	35 sec.		104,50
DAN2.SN Silence	4 Nm	230 VAC	2-/3-Punkt	35 sec.	2 HS	123,50
8 Nm Standard Stellantrieb (für Klappen bis zu 2 m²)						
DAS1	8 Nm	24 VAC/DC	2-/3-Punkt	30 sec.		130,50
DAS1.S	8 Nm	24 VAC/DC	2-/3-Punkt	30 sec.	2 HS	169,50
DAS1.P1	8 Nm	24 VAC/DC	2-/3-Punkt, inkl. Poti	30 sec.		176,50
DMS1.1-B	8 Nm	24 VAC/DC	stetig, 0(2)...10V, 0(4)...20mA, inkl. Bourns-Poti	30 sec.		190,50
DMS1.1S-B	8 Nm	24 VAC/DC	stetig, 0(2)...10V, 0(4)...20mA, inkl. Bourns-Poti	30 sec.	2 HS	226,50
DAS2	8 Nm	230 VAC	2-/3-Punkt	30 sec.		130,50
DAS2.S	8 Nm	230 VAC	2-/3-Punkt	30 sec.	2 HS	169,50
DAS2.P1	8 Nm	230 VAC	2-/3-Punkt, inkl. Poti	30 sec.		176,50
DMS2.2-B	8 Nm	230 VAC	stetig, 0...10V, inkl. Bourns-Poti	30 sec.		211,00
DMS2.2S(B)	8 Nm	230 VAC	stetig, 0...10V, inkl. Bourns-Poti	30 sec.	2 HS	248,50
16 Nm Standard Stellantrieb (für Klappen bis zu 4 m²)						
DA1	16 Nm	24 VAC/DC	2-/3-Punkt	80 sec.		144,00
DA1.S	16 Nm	24 VAC/DC	2-/3-Punkt	80 sec.	2 HS	182,00
DA1.P1	16 Nm	24 VAC/DC	2-/3-Punkt, inkl. Potentiometer	80 sec.		187,00
DM1.1-B	16 Nm	24 VAC/DC	stetig, 0(2)...10V, 0(4)...20mA, inkl. Bourns-Poti	80 sec.		207,50
DM1.1S-B	16 Nm	24 VAC/DC	stetig, 0(2)...10V, 0(4)...20mA, inkl. Bourns-Poti	80 sec.	2 HS	252,00
DA2	16 Nm	230 VAC	2-/3-Punkt	80 sec.		144,00
DA2.S	16 Nm	230 VAC	2-/3-Punkt	80 sec.	2 HS	182,00
DA2.P1	16 Nm	230 VAC	2-/3-Punkt, inkl. Potentiometer	80 sec.		187,00
DM2.2S-B	16 Nm	230 VAC	stetig, 0...10V, inkl. Bourns-Poti	80 sec.	2 HS	276,00
DM2.2-B	16 Nm	230 VAC	stetig, 0...10V, inkl. Bourns-Poti	80 sec.		238,00
24 Nm Standard Stellantrieb (für Klappen bis zu 6 m²)						
DAL1	24 Nm	24 VAC/DC	2-/3-Punkt	125 sec.		216,00
DAL1.S	24 Nm	24 VAC/DC	2-/3-Punkt	125 sec.	2 HS	253,50
DAL1.P1	24 Nm	24 VAC/DC	2-/3-Punkt, inkl. Potentiometer	125 sec.		264,00
DML1.1	24 Nm	24 VAC/DC	stetig, 0(2)...10V, 0(4)...20mA	125 sec.		284,50
DML1.1S	24 Nm	24 VAC/DC	stetig, 0(2)...10V, 0(4)...20mA	125 sec.	2 HS	322,00
DAL2	24 Nm	230 VAC	2-/3-Punkt	125 sec.		216,00
DAL2.S	24 Nm	230 VAC	2-/3-Punkt	125 sec.	2 HS	253,50
DAL2.P1	24 Nm	230 VAC	2-/3-Punkt, inkl. Potentiometer	125 sec.		264,00
DML2.2-B	24 Nm	230 VAC	stetig, 0...10V, inkl. Bourns-Poti	125 sec.		312,00
DML2.2S	24 Nm	230 VAC	stetig, 0...10V, inkl. Bourns-Poti	125 sec.	2 HS	346,00
32 Nm Standard Stellantrieb (für Klappen bis zu 8 m²)						
DAG1	32 Nm	24 VAC/DC	2-/3-Punkt	140 sec.		241,50
DAG1.S	32 Nm	24 VAC/DC	2-/3-Punkt	140 sec.	2 HS	281,00
DAG1.P1	32 Nm	24 VAC/DC	2-/3-Punkt, inkl. Potentiometer	140 sec.		289,50
DMG1.1	32 Nm	24 VAC/DC	stetig, 0(2)...10V, 0(4)...20mA	140 sec.		313,50
DMG1.1S	32 Nm	24 VAC/DC	stetig, 0(2)...10V, 0(4)...20mA	140 sec.	2 HS	347,50
DAG2	32 Nm	230 VAC	2-/3-Punkt	140 sec.		241,50
DAG2.S	32 Nm	230 VAC	2-/3-Punkt	140 sec.	2 HS	281,00
DAG2.P1	32 Nm	230 VAC	2-/3-Punkt, inkl. Potentiometer	140 sec.		289,50
8 Nm Schnellläufer - Standard Stellantrieb (für Klappen bis zu 2 m²)						
SA1.12	8 Nm	24 VAC/DC	2-/3-Punkt	8 sec.		163,00
SA1.12S	8 Nm	24 VAC/DC	2-/3-Punkt	8 sec.	2 HS	195,50
SM1.12	8 Nm	24 VAC/DC	stetig	8 sec.		238,00
SM1.12S	8 Nm	24 VAC/DC	stetig	8 sec.	2 HS	274,50
SA2.12	8 Nm	230 VAC	2-/3-Punkt	8 sec.		163,00
SA2.12S	8 Nm	230 VAC	2-/3-Punkt	8 sec.	2 HS	195,50
16 Nm Schnellläufer - Standard Stellantrieb (für Klappen bis zu 4 m²)						
SA1.10	16 Nm	24 VAC/DC	2-/3-Punkt	16 sec.		164,50
SA1.10S	16 Nm	24 VAC/DC	2-/3-Punkt	16 sec.	2 HS	200,50
SM1.10	16 Nm	24 VAC/DC	stetig, 0(2)...10V, 0(4)...20mA	16 sec.		243,50
SM1.10S	16 Nm	24 VAC/DC	stetig, 0(2)...10V, 0(4)...20mA	16 sec.	2 HS	279,00
SA2.10	16 Nm	230 VAC	2-/3-Punkt	16 sec.		164,50
SA2.10S	16 Nm	230 VAC	2-/3-Punkt	16 sec.	2 HS	200,50

Type	Bezeichnung				VK
3 Nm Federrücklaufantrieb (für Klappen bis ca. 0,6 m²)					
DAF1.03	3 Nm	24 VAC	2-Punkt	Motor 60 sec./Feder 16 sec.	149,50
DAF1.03S	3 Nm	24 VAC	2-Punkt	Motor 60 sec./Feder 16 sec.	1 HS 200,50
DBF1.03	3 Nm	24 VAC	2-/3-Punkt	Motor 150 sec./Feder 16 sec.	212,50
DBF1.03S	3 Nm	24 VAC	2-/3-Punkt	Motor 150 sec./Feder 16 sec.	1 HS 241,50
DBF1.03Z	3 Nm	24 VAC	2-/3-Punkt, Schnellläufer	Motor 90 sec./Feder 16 sec.	219,50
DBF1.03SZ	3 Nm	24 VAC	2-/3-Punkt, Schnellläufer mit Zw.-stellung	Motor 90 sec./Feder 16 sec.	1 HS 281,00
DMF1.03	3 Nm	24 VAC	stetig, 0(2)...10VDC	Motor 150 sec./Feder 16 sec.	236,50
DMF1.03S	3 Nm	24 VAC	stetig, 0(2)...10VDC	Motor 150 sec./Feder 16 sec.	1 HS 274,50
DMF1.03Z	3 Nm	24 VAC	stetig, Schnellläufer	Motor 90 sec./Feder 16 sec.	243,50
DMF1.03SZ	3 Nm	24 VAC	stetig, Schnellläufer mit Zw.-stellung	Motor 90 sec./Feder 16 sec.	1 HS 281,00
DAF2.03	3 Nm	230 VAC/DC	2-Punkt	Motor 60 sec./Feder 16 sec.	166,50
DAF2.03S	3 Nm	230 VAC/DC	2-Punkt	Motor 60 sec./Feder 16 sec.	1 HS 217,50
DAF2.03Z	3 Nm	230 VAC/DC	2-Punkt Schnellläufer	Motor 27 sec./Feder 16 sec.	175,00
DAF2.03SZ	3 Nm	230 VAC/DC	2-Punkt Schnellläufer	Motor 27 sec./Feder 16 sec.	1 HS 219,50

8 Nm Federrücklaufantrieb (für Klappen bis zu 2 m²)					
DAF1.08N	8 Nm	24 VAC	2-Punkt	Motor ca. 60 sec./Feder 21 sec.	217,50
DAF1.08SN	8 Nm	24 VAC	2-Punkt	Motor ca. 60 sec./Feder 21 sec.	2 HS 262,00
DBF1.08N	8 Nm	24 VAC	2-/3-Punkt	Motor ca. 60 sec./Feder 21 sec.	259,00
DBF1.08SN	8 Nm	24 VAC	2-/3-Punkt	Motor ca. 60 sec./Feder 21 sec.	2 HS 308,50
DMF1.08N	8 Nm	24 VAC	stetig, 0(2)...10VDC	Motor ca. 150 sec./Feder 21 sec.	250,50
DMF1.08SN	8 Nm	24 VAC	stetig, 0(2)...10VDC	Motor ca. 150 sec./Feder 21 sec.	2 HS 312,00
DAF2.08N	8 Nm	230 VAC/DC	2-Punkt	Motor ca. 60 sec./Feder 21 sec.	223,00
DAF2.08SN	8 Nm	230 VAC/DC	2-Punkt	Motor ca. 60 sec./Feder 21 sec.	2 HS 276,00

16 Nm Federrücklaufantrieb (für Klappen bis zu 4 m²)					
DA1.F	16 Nm	24 VAC	2-Punkt	Motor ca. 90...120 sec./Feder 10 sec.	264,00
DA1.FS	16 Nm	24 VAC	2-Punkt	Motor ca. 90...120 sec./Feder 10 sec.	2 HS 288,00
DM1.1F	16 Nm	24 VAC	stetig, 0...10VDC, 0...20mA	Motor ca. 90...120 sec./Feder 10 sec.	334,00
DM1.1FS	16 Nm	24 VAC	stetig, 0...10VDC, 0...20mA	Motor ca. 90...120 sec./Feder 10 sec.	2 HS 368,50
DA2.F	16 Nm	230 VAC/DC	2-Punkt	Motor ca. 90...120 sec./Feder 10 sec.	286,00
DA2.FS	16 Nm	230 VAC/DC	2-Punkt	Motor ca. 90...120 sec./Feder 10 sec.	2 HS 312,00

20 Nm Federrücklaufantrieb (für Klappen bis 5 m²)					
DAF1.20	20 Nm	24 VAC	2-Punkt	Motor ca. 24...57 sec./Feder 11...15 sec.	310,00
DAF1.20S	20 Nm	24 VAC	2-Punkt	Motor ca. 24...57 sec./Feder 11...15 sec.	2 HS 336,00
DBF1.20S	20 Nm	24 VAC	3-Punkt	Motor ca. 24...57 sec./Feder 11...15 sec.	2 HS 339,00
DMF1.20	20 Nm	24 VAC	stetig, 0(2)...10VDC	Motor ca. 24...57 sec./Feder 11...15 sec.	337,50
DMF1.20S	20 Nm	24 VAC	stetig, 0(2)...10VDC	Motor ca. 24...57 sec./Feder 11...15 sec.	2 HS 377,00
DAF2.20	20 Nm	230 VAC/DC	2-Punkt	Motor ca. 24...57 sec./Feder 11...15 sec.	310,00
DAF2.20S	20 Nm	230 VAC/DC	2-Punkt	Motor ca. 24...57 sec./Feder 11...15 sec.	2 HS 339,00

Elektrisches Zubehör

PF	Stellungsgeber Aufputzmontage	62,00
PA	Stellungsgeber Frontmontage	72,50

Regler und Fühler*

RWB2*	Temperaturregler für externe Fühler, IP54	77,50
RWB2/A4015*	Temperaturregler mit integriertem Fühler, IP54	93,50
FKT11/200.1*	Kanalfühler, 200 mm, IP54	39,50
FWT11*	Feuchtraumfühler, IP54	26,50
RRTA2*	Raumtemperaturregler, IP30	66,00

Mechanisches Zubehör*

Z10DN08*	4-kant Adapter 8 mm für DAN	3,00
Z10DN10*	4-kant Adapter 10 mm für DAN	3,00
Z10DN12*	4-kant Adapter 12 mm für DAN	3,00
ZGF-12*	Schutzgehäuse Standardantrieb Achsdurchmesser 12 mm	72,00
ZGF-12-V (Vierkant)*	Schutzgehäuse Standardantrieb Achse 12 mm	72,00
ZGF-16*	Schutzgehäuse Standardantrieb Achsdurchmesser 16 mm	72,00
ZGF-18*	Schutzgehäuse Standardantrieb Achsdurchmesser 18 mm	72,00
ZGF-20*	Schutzgehäuse Standardantrieb Achsdurchmesser 20 mm	72,00
ZGS-10*	Schutzgehäuse Federrücklaufantrieb Achsdurchmesser 10 mm	54,50
ZGS-12*	Schutzgehäuse Federrücklaufantrieb Achsdurchmesser 12 mm	54,50
ZGS-12-V (Vierkant)*	Schutzgehäuse Federrücklaufantrieb Achse 12 mm	54,50
ZGS-16*	Schutzgehäuse Federrücklauf Achsdurchmesser 16 mm	54,50
ZGS-18*	Schutzgehäuse Federrücklauf Achsdurchmesser 18 mm	54,50
ZGS-20*	Schutzgehäuse Federrücklauf Achsdurchmesser 20 mm	54,50
ZK*	bestehend aus ZK, ZKG und ZKH	30,00
ZKA*	Klappenhebel zur Befestigung an der Klappenachse	13,00
ZKG*	Winkelgelenk, passend für Gewindestange M8	10,00
ZKH*	Hebel zur Befestigung am Klemmbügel des Antriebes	7,00

Übersicht – Wasser

Type	Bezeichnung		VK
Kleinventile - Durchgangsventil			
KVDN10/2/0,16	Kleinventil	Durchgangsventil	DN10 37,00
KVDN10/2/0,4	Kleinventil	Durchgangsventil	DN10 37,00
KVDN10/2/0,63	Kleinventil	Durchgangsventil	DN10 37,00
KVDN10/2/1,0	Kleinventil	Durchgangsventil	DN10 37,00
KVDN10/2/1,6	Kleinventil	Durchgangsventil	DN10 37,00
KVDN15/2/2,5	Kleinventil	Durchgangsventil	DN15 42,00
KVDN15/2/3,5	Kleinventil	Durchgangsventil	DN15 42,00
KVDN20/2/4,5	Kleinventil	Durchgangsventil	DN20 50,00
Kleinventile - Dreiwegeventil			
KVDN10/3/0,4	Kleinventil	Dreiwegeventil	DN10 63,00
KVDN10/3/0,63	Kleinventil	Dreiwegeventil	DN10 63,00
KVDN10/3/1,0	Kleinventil	Dreiwegeventil	DN10 63,00
KVDN10/3/1,6	Kleinventil	Dreiwegeventil	DN10 63,00
KVDN15/3/2,5	Kleinventil	Dreiwegeventil	DN15 69,50
KVDN15/3/4	Kleinventil	Dreiwegeventil	DN15 69,50
KVDN20/3/5	Kleinventil	Dreiwegeventil	DN20 80,50
Kleinventile - Dreiwegeventil mit Bypass			
KVDN10/3B/0,4	Kleinventil	Dreiwegeventil mit Bypass	DN10 64,00
KVDN10/3B/0,63	Kleinventil	Dreiwegeventil mit Bypass	DN10 64,00
KVDN10/3B/1,0	Kleinventil	Dreiwegeventil mit Bypass	DN10 64,00
KVDN10/3B/1,6	Kleinventil	Dreiwegeventil mit Bypass	DN10 64,00
KVDN15/3B/2,5	Kleinventil	Dreiwegeventil mit Bypass	DN15 75,50
KVDN15/3B/4	Kleinventil	Dreiwegeventil mit Bypass	DN15 75,50
KVDN20/3B/5	Kleinventil	Dreiwegeventil mit Bypass	DN20 86,00
Kleinventile - Zubehör			
378133010*	Gewindetülle, mit Überwurfmutter		DN10, inkl. Dichtung 3,00
378133015*	Gewindetülle, mit Überwurfmutter		DN15, inkl. Dichtung 4,00
378133020*	Gewindetülle, mit Überwurfmutter		DN20, inkl. Dichtung 4,50
378134010*	Lötnippel, mit Überwurfmutter		DN10, inkl. Dichtung 3,00
378134015*	Lötnippel, mit Überwurfmutter		DN15, inkl. Dichtung 3,00
378134020*	Lötnippel, mit Überwurfmutter		DN20, inkl. Dichtung 4,00
378135010*	Klemmring-Verschraubung, für Rohr		DN10, inkl. Dichtung 3,00
378135015*	Klemmring-Verschraubung, für Rohr		DN15, inkl. Dichtung 7,50
378135020*	Klemmring-Verschraubung, für Rohr		DN20, inkl. Dichtung 8,00
Abgleich- und Regelventile 2-Wege-Ventil mit Außengewinde			
DKV10-1-A	Abgleich- und Regelventil	2-Wege-Ventil mit Außengewinde	DN10 110,50
DKV10-2-A	Abgleich- und Regelventil	2-Wege-Ventil mit Außengewinde	DN10 110,50
DKV15-1-A	Abgleich- und Regelventil	2-Wege-Ventil mit Außengewinde	DN15 127,00
DKV15-2-A	Abgleich- und Regelventil	2-Wege-Ventil mit Außengewinde	DN15 127,00
DKV15-3-A	Abgleich- und Regelventil	2-Wege-Ventil mit Außengewinde	DN15 127,00
DKV15-4-A	Abgleich- und Regelventil	2-Wege-Ventil mit Außengewinde	DN15 127,00
DKV20-1-A	Abgleich- und Regelventil	2-Wege-Ventil mit Außengewinde	DN20 146,50
DKV20-2-A	Abgleich- und Regelventil	2-Wege-Ventil mit Außengewinde	DN20 146,50
DKV20-3-A	Abgleich- und Regelventil	2-Wege-Ventil mit Außengewinde	DN20 146,50
DKV25-1-A	Abgleich- und Regelventil	2-Wege-Ventil mit Außengewinde	DN25 174,50
DKV25-2-A	Abgleich- und Regelventil	2-Wege-Ventil mit Außengewinde	DN25 206,00
DKV32-1-A	Abgleich- und Regelventil	2-Wege-Ventil mit Außengewinde	DN32 217,50
Abgleich- und Regelventile 2-Wege-Ventil mit Außengewinde und Druckmessnippel			
DKV10-1-AM	Abgleich- und Regelventil	Außengewinde und Druckmessnippel	DN10 127,00
DKV10-2-AM	Abgleich- und Regelventil	Außengewinde und Druckmessnippel	DN10 127,00
DKV15-1-AM	Abgleich- und Regelventil	Außengewinde und Druckmessnippel	DN15 140,00
DKV15-2-AM	Abgleich- und Regelventil	Außengewinde und Druckmessnippel	DN15 140,00
DKV15-3-AM	Abgleich- und Regelventil	Außengewinde und Druckmessnippel	DN15 140,00
DKV15-4-AM	Abgleich- und Regelventil	Außengewinde und Druckmessnippel	DN15 140,00
DKV20-1-AM	Abgleich- und Regelventil	Außengewinde und Druckmessnippel	DN20 163,00
DKV20-2-AM	Abgleich- und Regelventil	Außengewinde und Druckmessnippel	DN20 163,00
DKV20-3-AM	Abgleich- und Regelventil	Außengewinde und Druckmessnippel	DN20 163,00
DKV25-1-AM	Abgleich- und Regelventil	Außengewinde und Druckmessnippel	DN25 192,50
DKV25-2-AM	Abgleich- und Regelventil	Außengewinde und Druckmessnippel	DN25 215,50
DKV32-1-AM	Abgleich- und Regelventil	Außengewinde und Druckmessnippel	DN32 225,50
Abgleich- und Regelventile 2-Wege-Ventil mit Innengewinde			
DKV15-1-I	Abgleich- und Regelventil	2-Wege-Ventil mit Innengewinde	DN15 133,50
DKV15-2-I	Abgleich- und Regelventil	2-Wege-Ventil mit Innengewinde	DN15 133,50
DKV15-3-I	Abgleich- und Regelventil	2-Wege-Ventil mit Innengewinde	DN15 133,50
DKV15-4-I	Abgleich- und Regelventil	2-Wege-Ventil mit Innengewinde	DN15 133,50
DKV20-1-I	Abgleich- und Regelventil	2-Wege-Ventil mit Innengewinde	DN20 156,50
DKV20-2-I	Abgleich- und Regelventil	2-Wege-Ventil mit Innengewinde	DN20 156,50
DKV20-3-I	Abgleich- und Regelventil	2-Wege-Ventil mit Innengewinde	DN20 156,50
DKV25-1-I	Abgleich- und Regelventil	2-Wege-Ventil mit Innengewinde	DN25 184,50
DKV25-2-I	Abgleich- und Regelventil	2-Wege-Ventil mit Innengewinde	DN25 209,00
DKV32-1-I	Abgleich- und Regelventil	2-Wege-Ventil mit Innengewinde	DN32 217,50

Type	Bezeichnung			VK
Abgleich- und Regelventile 2-Wege-Ventil mit Innengewinde und Druckmessnippel				
DKV15-1-IM	Abgleich- und Regelventil	Innengewinde und Druckmessnippel	DN15	148,50
DKV15-2-IM	Abgleich- und Regelventil	Innengewinde und Druckmessnippel	DN15	148,50
DKV15-3-IM	Abgleich- und Regelventil	Innengewinde und Druckmessnippel	DN15	148,50
DKV15-4-IM	Abgleich- und Regelventil	Innengewinde und Druckmessnippel	DN15	148,50
DKV20-1-IM	Abgleich- und Regelventil	Innengewinde und Druckmessnippel	DN20	171,50
DKV20-2-IM	Abgleich- und Regelventil	Innengewinde und Druckmessnippel	DN20	171,50
DKV20-3-IM	Abgleich- und Regelventil	Innengewinde und Druckmessnippel	DN20	171,50
DKV25-1-IM	Abgleich- und Regelventil	Innengewinde und Druckmessnippel	DN25	201,00
DKV25-2-IM	Abgleich- und Regelventil	Innengewinde und Druckmessnippel	DN25	220,50
DKV32-1-IM	Abgleich- und Regelventil	Innengewinde und Druckmessnippel	DN32	227,00
DKV40-1-IM	Abgleich- und Regelventil	Innengewinde und Druckmessnippel	DN40	329,00
DKV50-1-IM	Abgleich- und Regelventil	Innengewinde und Druckmessnippel	DN50	357,00

COMAR Durchgangsventile mit Gewindeanschluss

CVDN15/2/0,16/T	COMAR Durchgangsventil	inkl. Gewindeanschluss	DN15	107,00
CVDN15/2/0,25/T	COMAR Durchgangsventil	inkl. Gewindeanschluss	DN15	107,00
CVDN15/2/0,4/T	COMAR Durchgangsventil	inkl. Gewindeanschluss	DN15	107,00
CVDN15/2/0,63/T	COMAR Durchgangsventil	inkl. Gewindeanschluss	DN15	107,00
CVDN15/2/1,0/T	COMAR Durchgangsventil	inkl. Gewindeanschluss	DN15	107,00
CVDN15/2/1,6/T	COMAR Durchgangsventil	inkl. Gewindeanschluss	DN15	107,00
CVDN15/2/2,5/T	COMAR Durchgangsventil	inkl. Gewindeanschluss	DN15	107,00
CVDN15/2/4,0/T	COMAR Durchgangsventil	inkl. Gewindeanschluss	DN15	107,00
CVDN20/2/6,3/T	COMAR Durchgangsventil	inkl. Gewindeanschluss	DN20	112,00
CVDN25/2/10/T	COMAR Durchgangsventil	inkl. Gewindeanschluss	DN25	123,50
CVDN32/2/16/T	COMAR Durchgangsventil	inkl. Gewindeanschluss	DN32	138,50
CVDN40/2/25/T	COMAR Durchgangsventil	inkl. Gewindeanschluss	DN40	155,00

COMAR Dreiwegeventile mit Gewindeanschluss

CVDN15/3/0,16/T	COMAR Dreiwegeventil	inkl. Gewindeanschluss	DN15	112,00
CVDN15/3/0,25/T	COMAR Dreiwegeventil	inkl. Gewindeanschluss	DN15	112,00
CVDN15/3/0,4/T	COMAR Dreiwegeventil	inkl. Gewindeanschluss	DN15	112,00
CVDN15/3/0,63/T	COMAR Dreiwegeventil	inkl. Gewindeanschluss	DN15	112,00
CVDN15/3/1,0/T	COMAR Dreiwegeventil	inkl. Gewindeanschluss	DN15	112,00
CVDN15/3/1,6/T	COMAR Dreiwegeventil	inkl. Gewindeanschluss	DN15	112,00
CVDN15/3/2,5/T	COMAR Dreiwegeventil	inkl. Gewindeanschluss	DN15	112,00
CVDN15/3/4,0/T	COMAR Dreiwegeventil	inkl. Gewindeanschluss	DN15	112,00
CVDN20/3/6,3/T	COMAR Dreiwegeventil	inkl. Gewindeanschluss	DN20	117,00
CVDN25/3/10/T	COMAR Dreiwegeventil	inkl. Gewindeanschluss	DN25	133,50
CVDN32/3/16/T	COMAR Dreiwegeventil	inkl. Gewindeanschluss	DN32	150,00
CVDN40/3/25/T	COMAR Dreiwegeventil	inkl. Gewindeanschluss	DN40	169,50

COMAR Durchgangsventile mit Schweißanschluss

CVDN15/2/0,16/W	COMAR Durchgangsventil	inkl. Schweißanschluss	DN15	112,00
CVDN15/2/0,25/W	COMAR Durchgangsventil	inkl. Schweißanschluss	DN15	112,00
CVDN15/2/0,4/W	COMAR Durchgangsventil	inkl. Schweißanschluss	DN15	112,00
CVDN15/2/0,63/W	COMAR Durchgangsventil	inkl. Schweißanschluss	DN15	112,00
CVDN15/2/1,0/W	COMAR Durchgangsventil	inkl. Schweißanschluss	DN15	112,00
CVDN15/2/1,6/W	COMAR Durchgangsventil	inkl. Schweißanschluss	DN15	112,00
CVDN15/2/2,5/W	COMAR Durchgangsventil	inkl. Schweißanschluss	DN15	112,00
CVDN15/2/4,0/W	COMAR Durchgangsventil	inkl. Schweißanschluss	DN15	112,00
CVDN20/2/6,3/W	COMAR Durchgangsventil	inkl. Schweißanschluss	DN20	117,00
CVDN25/2/10/W	COMAR Durchgangsventil	inkl. Schweißanschluss	DN25	128,50
CVDN32/2/16/W	COMAR Durchgangsventil	inkl. Schweißanschluss	DN32	150,00
CVDN40/2/25/W	COMAR Durchgangsventil	inkl. Schweißanschluss	DN40	164,50

COMAR Dreiwegeventil mit Schweißanschluss

CVDN15/3/0,25/W	COMAR Dreiwegeventil	inkl. Schweißanschluss	DN15	117,00
CVDN15/3/0,4/W	COMAR Dreiwegeventil	inkl. Schweißanschluss	DN15	117,00
CVDN15/3/0,63/W	COMAR Dreiwegeventil	inkl. Schweißanschluss	DN15	117,00
CVDN15/3/1,0/W	COMAR Dreiwegeventil	inkl. Schweißanschluss	DN15	117,00
CVDN15/3/1,6/W	COMAR Dreiwegeventil	inkl. Schweißanschluss	DN15	117,00
CVDN15/3/2,5/W	COMAR Dreiwegeventil	inkl. Schweißanschluss	DN15	117,00
CVDN15/3/4,0/W	COMAR Dreiwegeventil	inkl. Schweißanschluss	DN15	117,00
CVDN20/3/6,3/W	COMAR Dreiwegeventil	inkl. Schweißanschluss	DN20	123,50
CVDN25/3/10/W	COMAR Dreiwegeventil	inkl. Schweißanschluss	DN25	138,50
CVDN32/3/16/W	COMAR Dreiwegeventil	inkl. Schweißanschluss	DN32	160,00
CVDN40/3/25/W	COMAR Dreiwegeventil	inkl. Schweißanschluss	DN40	176,00

Type	Bezeichnung			VK
COMAR Durchgangsventil mit Flanschschluss				
CVDN15/2/0,16/F	COMAR Durchgangsventil	inkl. Flanschschluss	DN15	138,50
CVDN15/2/0,25/F	COMAR Durchgangsventil	inkl. Flanschschluss	DN15	138,50
CVDN15/2/0,4/F	COMAR Durchgangsventil	inkl. Flanschschluss	DN15	138,50
CVDN15/2/0,63/F	COMAR Durchgangsventil	inkl. Flanschschluss	DN15	138,50
CVDN15/2/1,0/F	COMAR Durchgangsventil	inkl. Flanschschluss	DN15	138,50
CVDN15/2/1,6/F	COMAR Durchgangsventil	inkl. Flanschschluss	DN15	138,50
CVDN15/2/2,5/F	COMAR Durchgangsventil	inkl. Flanschschluss	DN15	138,50
CVDN15/2/4,0/F	COMAR Durchgangsventil	inkl. Flanschschluss	DN15	138,50
CVDN20/2/6,3/F	COMAR Durchgangsventil	inkl. Flanschschluss	DN20	150,00
CVDN25/2/10/F	COMAR Durchgangsventil	inkl. Flanschschluss	DN25	164,50
CVDN32/2/16/F	COMAR Durchgangsventil	inkl. Flanschschluss	DN32	181,00
CVDN40/2/25/F	COMAR Durchgangsventil	inkl. Flanschschluss	DN40	234,00
COMAR Dreiwegeventile mit Flanschschluss				
CVDN15/3/0,25/F	COMAR Dreiwegeventil	inkl. Flanschschluss	DN15	181,00
CVDN15/3/0,4/F	COMAR Dreiwegeventil	inkl. Flanschschluss	DN15	181,00
CVDN15/3/0,63/F	COMAR Dreiwegeventil	inkl. Flanschschluss	DN15	181,00
CVDN15/3/1,0/F	COMAR Dreiwegeventil	inkl. Flanschschluss	DN15	181,00
CVDN15/3/1,6/F	COMAR Dreiwegeventil	inkl. Flanschschluss	DN15	181,00
CVDN15/3/2,5/F	COMAR Dreiwegeventil	inkl. Flanschschluss	DN15	181,00
CVDN15/3/4,0/F	COMAR Dreiwegeventil	inkl. Flanschschluss	DN15	181,00
CVDN20/3/6,3/F	COMAR Dreiwegeventil	inkl. Flanschschluss	DN20	196,00
CVDN25/3/10/F	COMAR Dreiwegeventil	inkl. Flanschschluss	DN25	212,50
CVDN32/3/16/F	COMAR Dreiwegeventil	inkl. Flanschschluss	DN32	255,00
CVDN40/3/25/F	COMAR Dreiwegeventil	inkl. Flanschschluss	DN40	281,50
Absperrklappen für Joventa Stellantriebe				
VFA25	Absperrklappe	inkl. Adapter für Joventa Stellantrieb	16 Nm	120,50
VFA40	Absperrklappe	inkl. Adapter für Joventa Stellantrieb	16 Nm	140,00
VFA50	Absperrklappe	inkl. Adapter für Joventa Stellantrieb	16 Nm	150,00
VFA65	Absperrklappe	inkl. Adapter für Joventa Stellantrieb	24 Nm	166,50
VFA80	Absperrklappe	inkl. Adapter für Joventa Stellantrieb	32 Nm	202,50
VFA100	Absperrklappe	inkl. Adapter für Joventa Stellantrieb	32 Nm	230,50
Absperrklappen inkl. ARI-OM				
VFA25-OM1-24	Absperrklappe mit ARI-OM	DN25/32, A/Z, 35 Nm	24 VAC/DC	676,00
VFA25-OM1-230	Absperrklappe mit ARI-OM	DN25/32, A/Z, 35 Nm	230 VAC	676,00
VFA40-OM1-24	Absperrklappe mit ARI-OM	DN40, A/Z, 35 Nm	24 VAC/DC	682,50
VFA40-OM1-230	Absperrklappe mit ARI-OM	DN40, A/Z, 35 Nm	230 VAC	682,50
VFA50-OM1-24	Absperrklappe mit ARI-OM	DN50, A/Z, 35 Nm	24 VAC/DC	686,00
VFA50-OM1-230	Absperrklappe mit ARI-OM	DN50, A/Z, 35 Nm	230 VAC	686,00
VFA65-OM1-24	Absperrklappe mit ARI-OM	DN65, A/Z, 35 Nm	24 VAC/DC	692,50
VFA65-OM1-230	Absperrklappe mit ARI-OM	DN65, A/Z, 35 Nm	230 VAC	692,50
VFA80-OM1-24	Absperrklappe mit ARI-OM	DN80, A/Z, 35 Nm	24 VAC/DC	700,50
VFA80-OM1-230	Absperrklappe mit ARI-OM	DN80, A/Z, 35 Nm	230 VAC	700,50
VFA100-OM1-24	Absperrklappe mit ARI-OM	DN100, A/Z, 35 Nm	24 VAC/DC	723,00
VFA100-OM1-230	Absperrklappe mit ARI-OM	DN100, A/Z, 35 Nm	230 VAC	723,00
VFA125-OM2-24	Absperrklappe mit ARI-OM	DN125, A/Z, 90 Nm	24 VAC/DC	1592,00
VFA125-OM2-230	Absperrklappe mit ARI-OM	DN125, A/Z, 90 Nm	230 VAC	1391,00
VFA150-OM3-24	Absperrklappe mit ARI-OM	DN150, A/Z, 150 Nm	24 VAC/DC	1633,00
VFA150-OM3-230	Absperrklappe mit ARI-OM	DN150, A/Z, 150 Nm	230 VAC	1460,00
VFA200-OM3-24	Absperrklappe mit ARI-OM	DN200, A/Z, 150 Nm	24 VAC/DC	1861,00
VFA200-OM3-230	Absperrklappe mit ARI-OM	DN200, A/Z, 150 Nm	230 VAC	1702,00
VFA250-OM3-24	Absperrklappe mit ARI-OM	DN250, A/Z, 400 Nm	24 VAC/DC	2894,00
VFA250-OM3-230	Absperrklappe mit ARI-OM	DN250, A/Z, 400 Nm	230 VAC	2647,00
VFA300-OM3-24	Absperrklappe mit ARI-OM	DN300, A/Z, 400 Nm	24 VAC/DC	3181,00
VFA300-OM3-230	Absperrklappe mit ARI-OM	DN300, A/Z, 400 Nm	230 VAC	2944,00
ARI-OM Drehantriebe				
OM1-24	Drehantrieb für Absperrklappen	DN25-100, A/Z, 35 Nm	24 VAC/DC	593,50
OM1-230	Drehantrieb für Absperrklappen	DN25-100, A/Z, 35 Nm	230 VAC	590,00
OM2-24	Drehantrieb für Absperrklappen	DN125-150, A/Z, 90 Nm	24 VAC/DC	1444,00
OM2-230	Drehantrieb für Absperrklappen	DN125-150, A/Z, 90 Nm	230 VAC	1253,00
OM3-24	Drehantrieb für Absperrklappen	DN200, A/Z, 150 Nm	24 VAC/DC	1625,00
OM3-230	Drehantrieb für Absperrklappen	DN200, A/Z, 150 Nm	230 VAC	1454,00
OM4-24	Drehantrieb für Absperrklappen	DN250-300, A/Z, 400 Nm	24 VAC/DC	2205,00
OM4-230	Drehantrieb für Absperrklappen	DN250-300, A/Z, 400 Nm	230 VAC	1968,00
Absperrklappe für Joventa Federrücklaufantriebe				
VFA40/ZB-VFA	Absperrklappe	DN40	inkl. Adapter für Joventa Federrücklaufantrieb 20 Nm	219,00
VFA50/ZB-VFA	Absperrklappe	DN50	inkl. Adapter für Joventa Federrücklaufantrieb 20 Nm	222,50
VFA65/ZB-VFA	Absperrklappe	DN65	inkl. Adapter für Joventa Federrücklaufantrieb 20 Nm	225,50
VFA80/ZB-VFA	Absperrklappe	DN80	inkl. Adapter für Joventa Federrücklaufantrieb 20 Nm	237,00

Type	Bezeichnung		VK
Durchgangsventile PN16 mit Blindflansch			
RV113M-16/050	Durchgangsventil+Blindflansch-Set	+ BFS050	DN50 699,50
RV113M-16/065	Durchgangsventil+Blindflansch-Set	+ BFS065	DN65 850,50
RV113M-16/080	Durchgangsventil+Blindflansch-Set	+ BFS080	DN80 1107,00
RV113M-16/100	Durchgangsventil+Blindflansch-Set	+ BFS100	DN100 1531,50
RV113M-16/125	Durchgangsventil+Blindflansch-Set	+ BFS125	DN125 2252,00
RV113M-16/150	Durchgangsventil+Blindflansch-Set	+ BFS150	DN150 3666,50
BFS050	Blindflansch-Set, inkl. Dichtung+Schrauben		DN50 56,00
BFS065	Blindflansch-Set, inkl. Dichtung+Schrauben		DN65 66,00
BFS080	Blindflansch-Set, inkl. Dichtung+Schrauben		DN80 79,00
BFS100	Blindflansch-Set, inkl. Dichtung+Schrauben		DN100 95,50
BFS125	Blindflansch-Set, inkl. Dichtung+Schrauben		DN125 123,50
BFS150	Blindflansch-Set, inkl. Dichtung+Schrauben		DN150 168,00
Flanschventile PN16, druckentlastet			
RV113R-16/050	Flanschventil, PN16, Durchgangsventil, druckentlastet		DN50 966,00
RV113R-16/065	Flanschventil, PN16, Durchgangsventil, druckentlastet		DN65 1178,00
RV113R-16/080	Flanschventil, PN16, Durchgangsventil, druckentlastet		DN80 1541,50
RV113R-16/100	Flanschventil, PN16, Durchgangsventil, druckentlastet		DN100 2160,00
RV113R-16/125	Flanschventil, PN16, Durchgangsventil, druckentlastet		DN125 3229,00
RV113R-16/150	Flanschventil, PN16, Durchgangsventil, druckentlastet		DN150 5247,50
Flanschventile PN16, Mischventil			
RV113M-16/050	Flanschventil, PN16, Mischventil		DN50 643,50
RV113M-16/065	Flanschventil, PN16, Mischventil		DN65 785,00
RV113M-16/080	Flanschventil, PN16, Mischventil		DN80 1028,50
RV113M-16/100	Flanschventil, PN16, Mischventil		DN100 1436,00
RV113M-16/125	Flanschventil, PN16, Mischventil		DN125 2128,50
RV113M-16/150	Flanschventil, PN16, Mischventil		DN150 3499,00
Flanschventile PN6, Durchgangsventil			
VG94A5S1K	Flanschventil, PN6, Durchgangsventil		DN15 288,00
VG94A4S1K	Flanschventil, PN6, Durchgangsventil		DN15 288,00
VG94A3S1K	Flanschventil, PN6, Durchgangsventil		DN15 288,00
VG94A2S1K	Flanschventil, PN6, Durchgangsventil		DN15 288,00
VG94A1S1K	Flanschventil, PN6, Durchgangsventil		DN15 288,00
VG94B1S1K	Flanschventil, PN6, Durchgangsventil		DN20 319,50
VG94C1S1K	Flanschventil, PN6, Durchgangsventil		DN25 332,50
VG94D1S1K	Flanschventil, PN6, Durchgangsventil		DN32 388,50
VG94E1S1K	Flanschventil, PN6, Durchgangsventil		DN40 413,00
VG94F1S1K	Flanschventil, PN6, Durchgangsventil		DN50 467,50
VG94G1S1K	Flanschventil, PN6, Durchgangsventil		DN65 612,00
VG94H1S1K	Flanschventil, PN6, Durchgangsventil		DN80 836,00
VG94I1S1K	Flanschventil, PN6, Durchgangsventil		DN100 1239,00
Flanschventile PN6, Mischventil			
VG98A5S1K	Flanschventil, PN6, Mischventil		DN15 298,00
VG98A4S1K	Flanschventil, PN6, Mischventil		DN15 298,00
VG98A3S1K	Flanschventil, PN6, Mischventil		DN15 298,00
VG98A2S1K	Flanschventil, PN6, Mischventil		DN15 298,00
VG98A1S1K	Flanschventil, PN6, Mischventil		DN15 298,00
VG98B1S1K	Flanschventil, PN6, Mischventil		DN20 326,00
VG98C1S1K	Flanschventil, PN6, Mischventil		DN25 339,00
VG98D1S1K	Flanschventil, PN6, Mischventil		DN32 439,50
VG98E1S1K	Flanschventil, PN6, Mischventil		DN40 441,00
VG98F1S1K	Flanschventil, PN6, Mischventil		DN50 474,00
VG98G1S1K	Flanschventil, PN6, Mischventil		DN65 617,00
VG98H1S1K	Flanschventil, PN6, Mischventil		DN80 847,50
VG98I1S1K	Flanschventil, PN6, Mischventil		DN100 1253,50

Type	Bezeichnung		VK
Flanschventile PN16, Durchgangsventil			
VG82A9S1N	Flanschventil, PN16, Durchgangsventil	DN15	632,00
VG82A8S1N	Flanschventil, PN16, Durchgangsventil	DN15	632,00
VG82A7S1N	Flanschventil, PN16, Durchgangsventil	DN15	632,00
VG82A6S1N	Flanschventil, PN16, Durchgangsventil	DN15	632,00
VG82A5S1N	Flanschventil, PN16, Durchgangsventil	DN15	632,00
VG82A4S1N	Flanschventil, PN16, Durchgangsventil	DN15	632,00
VG82A3S1N	Flanschventil, PN16, Durchgangsventil	DN15	632,00
VG82A2S1N	Flanschventil, PN16, Durchgangsventil	DN15	632,00
VG82A1S1N	Flanschventil, PN16, Durchgangsventil	DN15	632,00
VG82B1S1N	Flanschventil, PN16, Durchgangsventil	DN20	635,00
VG82C1S1N	Flanschventil, PN16, Durchgangsventil	DN25	638,50
VG82D1S1N	Flanschventil, PN16, Durchgangsventil	DN32	641,50
VG82E1S1N	Flanschventil, PN16, Durchgangsventil	DN40	678,00
VG82F1S1N	Flanschventil, PN16, Durchgangsventil	DN50	845,50
VG82G1S1N	Flanschventil, PN16, Durchgangsventil	DN65	1007,00
VG82H1S1N	Flanschventil, PN16, Durchgangsventil	DN80	1267,00
VG82J1S1N	Flanschventil, PN16, Durchgangsventil	DN100	1494,00
VG82K1S1N	Flanschventil, PN16, Durchgangsventil	DN125	2605,50
VG82L1S1N	Flanschventil, PN16, Durchgangsventil	DN150	3245,50
Flanschventile PN16, Mischventil			
VG88A6S1N	Flanschventil, PN16, Mischventil	DN15	835,00
VG88A5S1N	Flanschventil, PN16, Mischventil	DN15	835,00
VG88A4S1N	Flanschventil, PN16, Mischventil	DN15	835,00
VG88A3S1N	Flanschventil, PN16, Mischventil	DN15	835,00
VG88A2S1N	Flanschventil, PN16, Mischventil	DN15	835,00
VG88A1S1N	Flanschventil, PN16, Mischventil	DN15	835,00
VG88B1S1N	Flanschventil, PN16, Mischventil	DN20	843,00
VG88C1S1N	Flanschventil, PN16, Mischventil	DN25	850,00
VG88D1S1N	Flanschventil, PN16, Mischventil	DN32	936,00
VG88E1S1N	Flanschventil, PN16, Mischventil	DN40	1021,00
VG88F1S1N	Flanschventil, PN16, Mischventil	DN50	1168,00
VG88G1S1N	Flanschventil, PN16, Mischventil	DN65	1398,00
VG88H1S1N	Flanschventil, PN16, Mischventil	DN80	1786,00
VG88J1S1N	Flanschventil, PN16, Mischventil	DN100	2402,00
VG88K1S1N	Flanschventil, PN16, Mischventil	DN125	3895,00
VG88L1S1N	Flanschventil, PN16, Mischventil	DN150	4642,00
Regel-Kugelhähne, 2-Wege			
RKDN15/2/1	Regel-Kugelhahn, PN40, 2-Wege	DN15	53,00
RKDN15/2/1,6	Regel-Kugelhahn, PN40, 2-Wege	DN15	53,00
RKDN15/2/2,5	Regel-Kugelhahn, PN40, 2-Wege	DN15	53,00
RKDN15/2/4	Regel-Kugelhahn, PN40, 2-Wege	DN15	53,00
RKDN15/2/6,3	Regel-Kugelhahn, PN40, 2-Wege	DN15	53,00
RKDN20/2/4	Regel-Kugelhahn, PN40, 2-Wege	DN20	59,50
RKDN20/2/6,3	Regel-Kugelhahn, PN40, 2-Wege	DN20	59,50
RKDN20/2/10	Regel-Kugelhahn, PN40, 2-Wege	DN20	59,50
RKDN25/2/10	Regel-Kugelhahn, PN40, 2-Wege	DN25	81,00
RKDN32/2/16	Regel-Kugelhahn, PN40, 2-Wege	DN32	122,00
RKDN40/2/25	Regel-Kugelhahn, PN40, 2-Wege	DN40	206,00
RKDN50/2/40	Regel-Kugelhahn, PN40, 2-Wege	DN50	352,00
Regel-Kugelhähne, 3-Wege			
RKDN15/3/1	Regel-Kugelhahn, PN40, 3-Wege	DN15	95,50
RKDN15/3/1,6	Regel-Kugelhahn, PN40, 3-Wege	DN15	95,50
RKDN15/3/2,5	Regel-Kugelhahn, PN40, 3-Wege	DN15	95,50
RKDN15/3/4	Regel-Kugelhahn, PN40, 3-Wege	DN15	95,50
RKDN15/3/6,3	Regel-Kugelhahn, PN40, 3-Wege	DN15	95,50
RKDN20/3/4	Regel-Kugelhahn, PN40, 3-Wege	DN20	107,00
RKDN20/3/6,3	Regel-Kugelhahn, PN40, 3-Wege	DN20	107,00
RKDN25/3/10	Regel-Kugelhahn, PN40, 3-Wege	DN25	125,50
RKDN32/3/16	Regel-Kugelhahn, PN40, 3-Wege	DN32	151,50
RKDN40/3/25	Regel-Kugelhahn, PN40, 3-Wege	DN40	237,00
RKDN50/3/40	Regel-Kugelhahn, PN40, 3-Wege	DN50	382,00

Type	Bezeichnung		VK
2-Wege-Kugelventile für Joventa Stellantriebe			
DN15/2/1-I	2-Wege-Kugelventil, PN40, für Joventa Stellantriebe	DN15	79,00
DN15/2/1,6-I	2-Wege-Kugelventil, PN40, für Joventa Stellantriebe	DN15	79,00
DN15/2/2,5-I	2-Wege-Kugelventil, PN40, für Joventa Stellantriebe	DN15	79,00
DN15/2/4-I	2-Wege-Kugelventil, PN40, für Joventa Stellantriebe	DN15	79,00
DN15/2/6,3-I	2-Wege-Kugelventil, PN40, für Joventa Stellantriebe	DN15	79,00
DN15/2/10-I	2-Wege-Kugelventil, PN40, für Joventa Stellantriebe	DN15	79,00
DN20/2/6,3-I	2-Wege-Kugelventil, PN40, für Joventa Stellantriebe	DN20	84,00
DN20/2/10-I	2-Wege-Kugelventil, PN40, für Joventa Stellantriebe	DN20	84,00
DN25/2/6,3-I	2-Wege-Kugelventil, PN40, für Joventa Stellantriebe	DN25	102,00
DN25/2/10-I	2-Wege-Kugelventil, PN40, für Joventa Stellantriebe	DN25	102,00
DN25/2/16-I	2-Wege-Kugelventil, PN40, für Joventa Stellantriebe	DN25	102,00
DN32/2/16-I	2-Wege-Kugelventil, PN40, für Joventa Stellantriebe	DN32	176,00
DN32/2/25-I	2-Wege-Kugelventil, PN40, für Joventa Stellantriebe	DN40	176,00
DN40/2/25-I	2-Wege-Kugelventil, PN40, für Joventa Stellantriebe	DN40	235,50
DN40/2/40-I	2-Wege-Kugelventil, PN40, für Joventa Stellantriebe	DN40	235,50
DN50/2/40-I	2-Wege-Kugelventil, PN40, für Joventa Stellantriebe	DN50	322,50
DN50/2/63-I	2-Wege-Kugelventil, PN40, für Joventa Stellantriebe	DN50	322,50

3-Wege-Kugelventile für Joventa Stellantriebe			
DN15/3/1-I	3-Wege-Kugelventil, PN40, für Joventa Stellantriebe	DN15	140,00
DN15/3/1,6-I	3-Wege-Kugelventil, PN40, für Joventa Stellantriebe	DN15	140,00
DN15/3/2,5-I	3-Wege-Kugelventil, PN40, für Joventa Stellantriebe	DN15	140,00
DN15/3/4-I	3-Wege-Kugelventil, PN40, für Joventa Stellantriebe	DN15	140,00
DN15/3/6,3-I	3-Wege-Kugelventil, PN40, für Joventa Stellantriebe	DN15	140,00
DN15/3/10-I	3-Wege-Kugelventil, PN40, für Joventa Stellantriebe	DN15	140,00
DN20/3/6,3-I	3-Wege-Kugelventil, PN40, für Joventa Stellantriebe	DN20	143,00
DN20/3/10-I	3-Wege-Kugelventil, PN40, für Joventa Stellantriebe	DN20	143,00
DN25/3/10-I	3-Wege-Kugelventil, PN40, für Joventa Stellantriebe	DN25	179,00
DN25/3/16-I	3-Wege-Kugelventil, PN40, für Joventa Stellantriebe	DN25	179,00
DN32/3/16-I	3-Wege-Kugelventil, PN40, für Joventa Stellantriebe	DN32	249,50
DN32/3/25-I	3-Wege-Kugelventil, PN40, für Joventa Stellantriebe	DN40	249,50
DN40/3/25-I	3-Wege-Kugelventil, PN40, für Joventa Stellantriebe	DN40	345,00
DN40/3/40-I	3-Wege-Kugelventil, PN40, für Joventa Stellantriebe	DN40	345,00
DN50/3/40-I	3-Wege-Kugelventil, PN40, für Joventa Stellantriebe	DN50	514,00
DN50/3/63-I	3-Wege-Kugelventil, PN40, für Joventa Stellantriebe	DN50	514,00

Kugelventile - Zubehör

ZAK1*	Aufbausatz Kugelventil, für Joventa Stellantrieb - Standard+Special		35,00
ZAK2*	Aufbausatz Kugelventil, für Joventa Kugelventilstellantrieb		31,00
M9000-560*	Aufbausatz Kugelventil, für Joventa Federrücklaufantrieb 3 Nm und 8 Nm		13,50

3-Wege Mischhähne

MVDN15/3/2,5	Mischhahn, PN10, 3-Wege	DN15	79,00
MVDN20/3/6	Mischhahn, PN10, 3-Wege	DN20	79,00
MVDN25/3/12	Mischhahn, PN10, 3-Wege	DN25	86,00
MVDN32/3/18	Mischhahn, PN10, 3-Wege	DN32	98,50
MVDN40/3/26	Mischhahn, PN10, 3-Wege	DN40	202,50
MVDN50/3/40	Mischhahn, PN10, 3-Wege	DN50	285,00

ZMVA*	Aufbausatz, zu Mischhahn		25,00
-------	--------------------------	--	-------

Type	Bezeichnung				VK
Mischerantriebe					
MA1	16 Nm	24 VAC/DC	2-/3-Punkt	125 sec.	185,00
MA1.S	16 Nm	24 VAC/DC	2-/3-Punkt	125 sec.	2 HS 224,50
MM1.1	16 Nm	24 VAC/DC	stetig, 0(2)...10V, 0(4)...20mA	125 sec.	253,50
MM1.1S	16 Nm	24 VAC/DC	stetig, 0(2)...10V, 0(4)...20mA	125 sec.	2 HS 291,50
MA2	16 Nm	230 VAC	2-/3-Punkt	125 sec.	185,00
MA2.S	16 Nm	230 VAC	2-/3-Punkt	125 sec.	2 HS 224,50
MM2.2	16 Nm	230 VAC	stetig, 0(2)...10V	125 sec.	335,00
ZMA001*	Mischer-Aufbausatz für ESBE				74,00
ZMA008*	Mischer-Aufbausatz für GF-Kugelhahn				48,00
ZB32*	Mischer-Aufbausatz	DN 32 (Fabrikat FIP)		67,00	
ZB40*	Mischer-Aufbausatz	DN 40 (Fabrikat FIP)		67,00	
ZB50*	Mischer-Aufbausatz	DN 50 (Fabrikat FIP)		67,00	
ZB63*	Mischer-Aufbausatz	DN 63 (Fabrikat FIP)		67,00	
ZBEBRO*	Mischer-Aufbausatz			67,00	
Kugelventilantriebe					
BAS1	8 Nm	24 VAC/DC	2-/3-Punkt	30 sec.	172,00
BAS1S	8 Nm	24 VAC/DC	2-/3-Punkt	30 sec.	2 HS 195,00
BAS2	8 Nm	230 VAC	2-/3-Punkt	30 sec.	172,00
BAS2S	8 Nm	230 VAC	2-/3-Punkt	30 sec.	2 HS 195,00
BMS1.1	8 Nm	24 VAC/DC	stetig, 0(2)...10V, 0(4)...20mA	30 sec.	225,00
BMS1.1S	8 Nm	24 VAC/DC	stetig, 0(2)...10V, 0(4)...20mA	30 sec.	2 HS 246,00
Drehantriebe					
MDA5.1	Drehantrieb, für Mischventile	24 VAC/DC, stetig, 2-/3-Punkt	5 Nm	204,00	
MDA5.2	Drehantrieb, für Mischventile	230 VAC, stetig, 2-/3-Punkt	5 Nm	204,00	
MDA10.1	Drehantrieb, für Mischventile	24 VAC/DC, stetig, 2-/3-Punkt	10 Nm	243,50	
MDA10.2	Drehantrieb, für Mischventile	230 VAC, stetig, 2-/3-Punkt	10 Nm	243,50	
BVA5.1	Drehantrieb für RKDN	24 VAC/DC, stetig, 2-/3-Punkt	5 Nm	204,00	
BVA5.2	Drehantrieb für RKDN	230 VAC, stetig, 2-/3-Punkt	5 Nm	204,00	
BVA10.1	Drehantrieb für RKDN	24 VAC/DC, stetig, 2-/3-Punkt	10 Nm	243,50	
BVA10.2	Drehantrieb für RKDN	230 VAC, stetig, 2-/3-Punkt	10 Nm	243,50	
S1.VA250	Zubehör zu MDA/BVA	1 Stk. Hilfsschalter	54,50		
S2.VA250	Zubehör zu MDA/BVA	2 Stk. Hilfsschalter	81,00		
Kleinventilantriebe					
VA115.1	Kleinventilantrieb, Thermischer-Antrieb	24 VAC, 2-Punkt	115 N	56,50	
VA115.2	Kleinventilantrieb, Thermischer-Antrieb	230 VAC, 2-Punkt	115 N	56,50	
VA115.1M	Kleinventilantrieb, Thermischer-Antrieb	24 VAC, stetig	115 N	111,50	
VA120.1	Kleinventilantrieb, Motor-Antrieb	24 VAC/DC, 3-Punkt	120 N	120,00	
VA120.2	Kleinventilantrieb, Motor-Antrieb	230 VAC, 3-Punkt	120 N	140,00	
VA120.1M	Kleinventilantrieb, Motor-Antrieb	24 VAC/DC, stetig	160 N	124,00	
Ventilantriebe bis 500 N					
VA250.1	Ventilantrieb	24 VAC/DC, stetig, 2-/3-Punkt	250 N	196,00	
VA250.2	Ventilantrieb	230 VAC, stetig, 2-/3-Punkt	250 N	196,00	
VA500.1F	Ventilantrieb für Serie DKV inkl. Adapter	24 VAC/DC, stetig, 2-/3-Punkt	500 N	396,00	
VA500.C1	Ventilantrieb	24 VAC/DC, stetig, 2-/3-Punkt	500 N	243,50	
VA500.C2	Ventilantrieb	230 VAC, stetig, 2-/3-Punkt	500 N	243,50	
S1.VA250	Zubehör zu VA250	1 Stk. Hilfsschalter	54,50		
S2.VA250	Zubehör zu VA250	2 Stk. Hilfsschalter	81,00		
Ventilantriebe ab 500 N					
VA1000.1	Ventilantrieb,	24 VAC, 3-Punkt	1000 N	1040,00	
VA1000.1S	Ventilantrieb, inkl. 2 HS	24 VAC, 3-Punkt	1000 N	1559,50	
VA1000.1M	Ventilantrieb,	24 VAC, stetig	1000 N	1227,50	
VA1000.2	Ventilantrieb,	230 VAC, 3-Punkt	1000 N	1556,50	
VA2500.1	Ventilantrieb,	24 VAC/DC, stetig, 2-/3-Punkt	2500 N	847,50	
VFA2000.1E	Ventilantrieb, Federrücklauf, Antriebswelle eingezogen	24 VAC/DC, stetig, 2-/3-Punkt	2000 N	1321,00	
VFA2000.1A	Ventilantrieb, Federrücklauf, Antriebswelle ausgefahren	24 VAC/DC, stetig, 2-/3-Punkt	2000 N	1321,00	
ZVA.2	230 V Modul			74,50	
ZVA.P2	2000 Ohm Potentiometer			169,50	
ZVA.S	2 Stk. Hilfsschalter			137,00	
ZVA.SRU	Split-Range Einheit			102,00	
ZVA.EP	Extrateil (Bügel), für 140 °C bis 200 °C			148,50	

Allgemeine Verkaufs- und Lieferbedingungen

Für unsere Lieferungen bzw. sonstigen Leistungen gelten ausschließlich die gesetzlichen Vorgaben. Vom Gesetz abweichende Einkaufsbedingungen des Bestellers werden von uns nicht anerkannt.

1. Angebote

- 1.1 An unsere Angebote halten wir uns 60 Tage gebunden. Die zu unseren Angeboten gehörigen Unterlagen, wie Abbildungen, Zeichnungen, Gewichts-, Maß-, Leistungs- und Verbrauchsangaben sind nur zum Zeitpunkt der Angebotslegung verbindlich. Konstruktionsbedingte Änderungen behalten wir uns vor.
- 1.2 An Kostenvoranschlägen, Zeichnungen und allen anderen Unterlagen behalten wir uns sämtliche Rechte vor, sie dürfen Dritten weder zugänglich gemacht, noch für deren Zwecke verwendet werden.

2. Annahme der Bestellung

- 2.1 Die Bestellung gilt erst dann als angenommen, wenn sie von uns schriftlich (per Mail oder Post) bestätigt worden ist. Für Art und Umfang von Lieferungen und Leistungen ist unsere Auftragsbestätigung maßgebend. Zusagen oder Nebenabreden sowie überhaupt mündliche, fernmündliche oder fernschriftliche Ergänzungen und Abänderungen werden für uns erst dann verbindlich, wenn wir sie schriftlich bestätigen.

3. Preise- und Zahlungsbedingungen

- 3.1 Die Preise verstehen sich einschließlich Verpackung, frei Lager Wien. Ab Euro 300,- Netto-Bestelleingang liefern wir frei Haus innerhalb Österreichs. Falls dieses technisch nicht möglich ist, frei bis zur nächstgelegenen Ablademöglichkeit. Der Versand erfolgt üblicherweise per Paketdienst. Darüberhinaus gehende Kosten, die aufgrund spezieller Versandwünsche des Kunden entstehen, werden gesondert in Rechnung gestellt. Das gleiche gilt für Spezialverpackungen.
- 3.2 Rechnungen sind zahlbar innerhalb von 30 Tage netto ab Rechnungsdatum.
- 3.3 Im Falle der Säumigkeit sind wir berechtigt, Verzugszinsen in der Höhe von 5 % über dem Diskontsatz geltend zu machen, ebenso außergerichtliche Kosten und Spesen, insbesondere Gebühren des Kreditschutzverbandes von 1870.
- 3.4 Die Zurückhaltung von Zahlungen oder die Aufrechnung mit von uns bestrittenen Gegenforderungen des Bestellers sind ausgeschlossen.
- 3.5 Tritt in den Vermögensverhältnissen des Bestellers eine wesentliche Verschlechterung ein oder werden Umstände bekannt, die seine Kreditwürdigkeit mindern, sind wir zur Änderung der Zahlungsbedingungen oder zum Rücktritt vom Vertrag berechtigt.

4. Lieferfristen

- 4.1 Die Lieferfrist beginnt mit Absendung der Auftragsbestätigung, keinesfalls jedoch vor Beibringung allfälliger vom Besteller zu beschaffenden Unterlagen oder Genehmigungen zu laufen. Lagerhaltige Ware, auch solche, die von Ihnen für den laufenden Bedarf definiert wird, liefern wir innerhalb von 48 Stunden per Paketdienst aus. Ausgenommen sind Sonderanfertigungen, für die die Lieferzeit erst nach Anfrage festgelegt werden kann. Sollten Sie es wünschen, kann nach telefonischer Vereinbarung die Ware auch abgeholt werden.

5. Eigentumsvorbehalt

- 5.1 Wir behalten uns das Eigentum am Liefergegenstand bis zur vollständigen Bezahlung aller uns aus diesem Vertrag zustehenden Forderungen, vor. Weiters weisen wir darauf hin, dass Sonderangebote, Sonderbestellungen und NICHT-Lagerware vom Umtausch und Rückgabe ausgeschlossen sind.

6. Allgemeine Bestimmungen

- 6.1 Erfüllungsort ist unser ausliefernder Firmensitz, ausschließlicher Gerichtsstand ist Wien. Bei Rechtsstreitigkeiten aus dem Vertrag gilt österreichisches Recht.

7. Garantie

- 7.1 Auf unsere Antriebe gewähren wir eine Garantiezeit von drei Jahren, gerechnet ab dem Produktionsdatum, welches auf den Antrieben vermerkt ist.
Sollte es innerhalb von drei Jahren eine berechtigte Reklamation geben, wird der Antrieb von uns kostenlos ausgetauscht. Schäden, die auf unsachgemäße Handhabung, Falschanschlüsse, Manipulation oder ähnliches aufgetreten sind, können nicht berücksichtigt werden. Defekte Antriebe werden in unser Stammhaus nach Deutschland zur Überprüfung gesandt und nach Freigabe von uns gutgeschrieben. Sollte keine Garantie vorliegen, wird der Antrieb je nach Kundenwunsch zurückgesandt oder entsorgt. Kosten für Ein- oder Ausbau sowie allfällige Reise- und Transportkosten gehen zu Lasten des Bestellers.

Mindermengenzuschlag € 20,- für Nettobestellungen unter € 100,-

Alle Preise exkl. 20 % MwSt. vorbehaltlich Satz- und Druckfehler.

Mit Erscheinen dieser Preisliste verlieren alle vorherigen ihre Gültigkeit.

Sitz der Gesellschaft: Wien, HG Wien FN 85183 w, UID: ATU19173702, ARA-Nr.: 8016, DVR 0759368

HAVLICEK GMBH

Schuhfabrikergasse 17, 1230 Wien

Tel.: +43 1 8887976

eMail: office@joventa.at

www.joventa.at



HAVLICEK

Ihr JOVENTA® Partner.

www.joventa.at

HAVLICEK GMBH, Schuhfabriksgasse 17, 1230 Wien
Tel.: +43 1 8887976, eMail: office@joventa.at
www.joventa.at