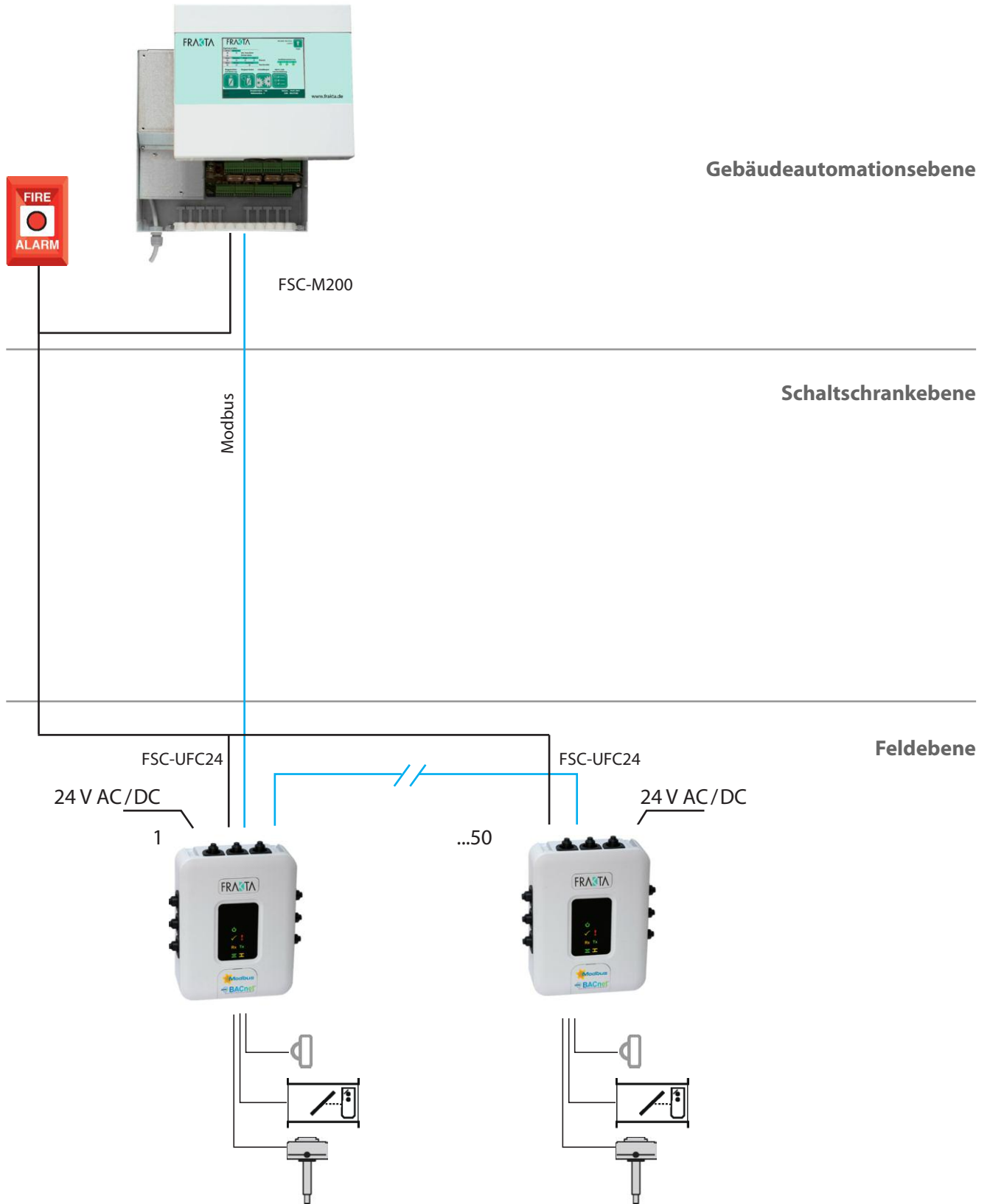


## Technisches Datenblatt FSC-M200 „ACE“

Digitaler Regler M200, steuert und überwacht bis zu 200 motorisierte Brandschutz- oder Entrauchungsklappen und Rauchmelder.



Digitaler Regler FSC-M200 mit dem Universal Steuergerät FSC-UFC24.  
 Geeignet für bis zu 100 Brandschutz- oder Entrauchungsklappen und  
 50 Rauchmelder.



Digitaler Regler M200, steuert und überwacht bis zu 200 motorisierte Brandschutz- oder Entrauchungsklappen und Rauchmelder.

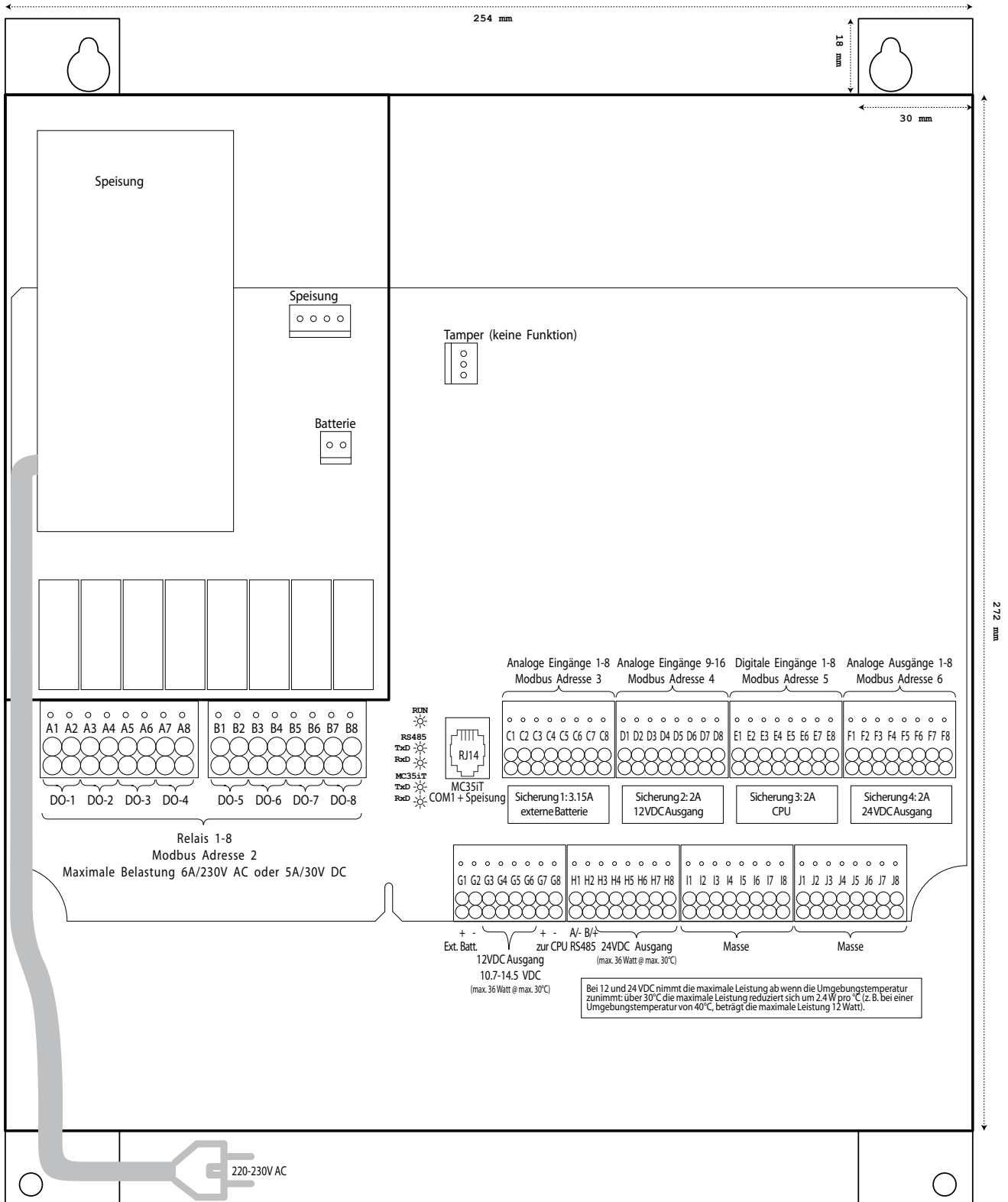


## Technische Daten

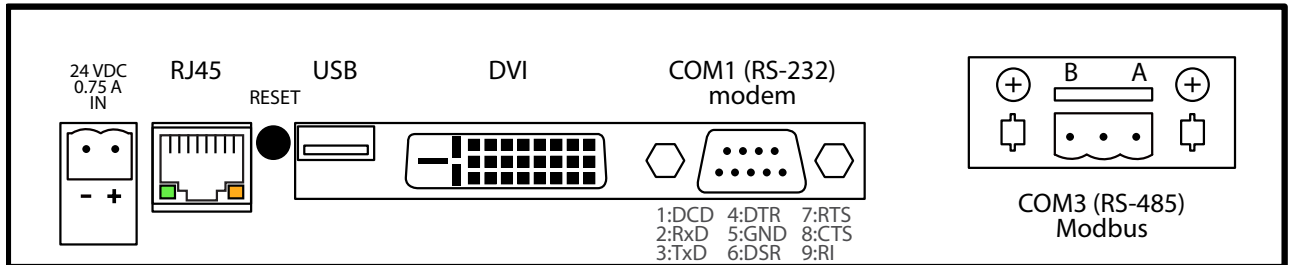
<b>Elektrische Daten</b>	Betriebsspannung	100 - 240 V AC
	Leistungsverbrauch	< 10 W
	Anschlüsse	Klemmverbindungen (Phönix Kontakt)
<b>Kommunikation / Modbus</b>	Protokoll	Modbus RTU
	Medium	RS-485, nicht elektrisch isoliert
	Übertragungsformate	Durch Modbus RTU-Standards spezifiziert
	Anzahl Knoten	Max. 50 Modbus-Geräte (FSC-FC24, FSC-UFC24), ohne Repeater
	Baudraten	9.600 bis 57.600 bps für Modbus
	Adressen	Modbusadressen von 11-60 (1-10 für M200 reserviert) (0 für Übertragung reserviert)
	Terminierung	120 Ohm (physikalischer Widerstand pro Gerät mitgeliefert)
	Reaktionszeit	< 200 ms
	I/O-Anschlüsse	8 Do, 16 AI, 8 DI, 8 AO
	Maximale Spannung	6A @230 V AC oder 5A @ 30 V DC
<b>Sicherheit</b>	Schutzklasse	III (Niederspannung)
	Schutzgrad	IP 54
	EMV Emissionen	EN61000-6-3 und EN55022
	EMV Immunität	EN50130-4 und EN55024
	Elektrische Sicherheit	EN60950-1
	Umgebungstemperatur	0 °C bis +40 °C
	Lagerungstemperatur	-25°C bis +70 °C
	Luftfeuchtigkeit	95% RH, nicht kondensierend (EN 60730-1)
Wartung	Wartungsfrei	
<b>Mechanische Daten Abmessungen / Gewicht</b>	Breite	254 mm
	Höhe	144 mm
	Länge	272 mm
	Gewicht	6,1 kg
	Siehe Zeichnungen Seite 3 + 4	

<b>Einbau</b>	Verschraubt
<b>Elektrische Installation</b>	Anschlussdiagramm (Schaltplan) siehe Seite 5
<b>Sicherheits-Informationen</b>	<p>Der FSC-M200 darf nicht ausserhalb seiner vorgesehenen Anwendungen eingesetzt werden, insbesondere nicht in Flugzeugen oder anderen fliegenden Transportgeräten.</p> <p>Der Käufer oder das Unternehmen, das den FSC-M200 vor Ort einbaut, ist für das ordnungsgemässe Funktionieren des Gesamtsystems verantwortlich. Der Einbau darf nur durch entsprechend bevollmächtigte Spezialisten durchgeführt werden. Alle geltenden Rechtsvorschriften oder institutionellen Einbauvorschriften müssen bei der Installation beachtet werden.</p> <p>Elektrische und elektronische Komponenten im Gerät dürfen nicht als Haushaltsabfälle entsorgt werden. Alle vor Ort geltenden Richtlinien und Vorschriften sind einzuhalten.</p>
<b>Produkteigenschaften/ Applikation</b>	Der FSC-M200 ist ein digitaler Regler, der bis zu 200 motorisierte Brandschutz- oder Entrauchungsklappen und 200 Rauchmelder steuert und überwacht. Er wird im Steuerungs – oder Kontrollraum oder je nach Kundenwunsch an einem anderen Ort installiert. Integrierte Echtzeituhr, Touchscreen und integrierte IP-Adresse.
<b>Stromversorgung</b>	Der FSC-M200 benötigt einen 230 V AC-Anschluss.
<b>Kommunikation</b>	Digital über Modbus RTU (RS-485). Für Fernzugriff (Remote access) TCP/IP über Ethernet (RJ45).
<b>Anschluss Steuergeräte</b>	Bis zu 50 Modbus-Geräte (FSC-FC24, FSC-UFC24) können an den FSC-M200 angeschlossen werden.
<b>Zusätzliche Anschlüsse</b>	<p><b>Eingangsmodule</b> I/O ports 8 x DO, 16 x UI, 8 x AO, 8 x DI Analoger Eingang für Feueralarmsystem.</p> <p><b>Ausgangsmodule</b> Stehen für sämtliche Modbus-Module zur Verfügung.</p>

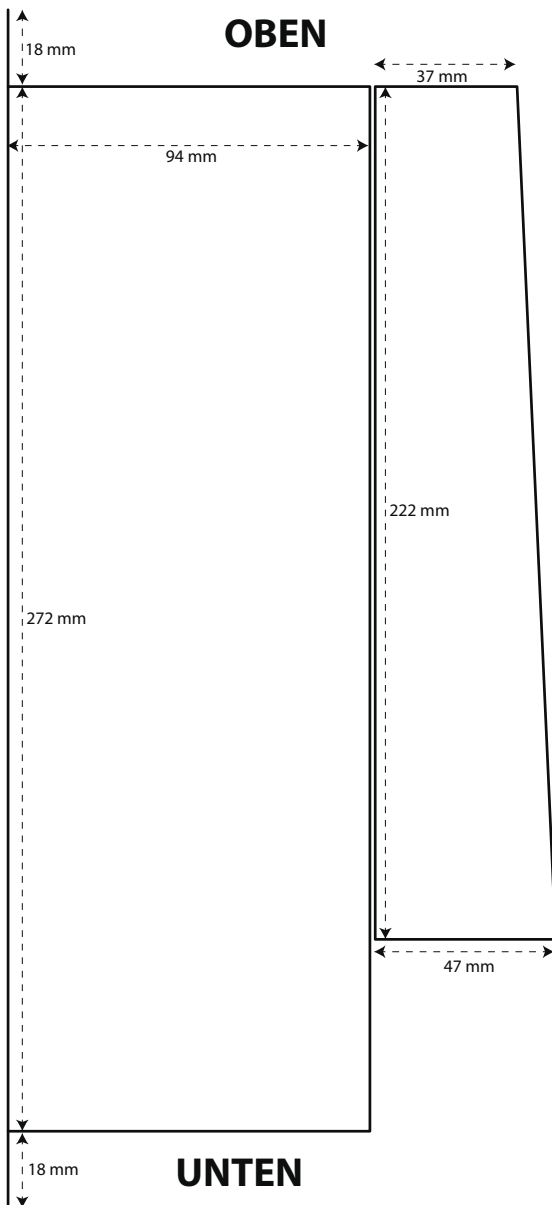
## Layout Anschluss-Einheit (I/O Module)



## Layout Anschlüsse Bedieneinheit (CPU)



## Abmessungen



## Anschlussdiagramm

Wenn der Stromkreis der Ventilatoren 230V ist, darf die Ventilatorensteuerung 3 nicht angeschlossen werden

