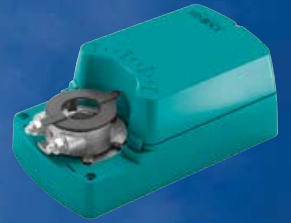


# HAVLICEK

Ihr JOVENTA® Partner. [www.joventa.at](http://www.joventa.at)

## Preisliste 2022



Gültig ab Mai 2022

Type	Bezeichnung				VK
<b>4 Nm Silence Stellantrieb (für Klappen von 0,8 m<sup>2</sup> – ca. 1 m<sup>2</sup>)</b>					
DAN1N	4 Nm	24 VAC/DC	2-/3-Punkt	35 sec.	116,50
DAN1.SN	4 Nm	24 VAC/DC	2-/3-Punkt	35 sec.	2 HS 137,00
DMN1.2N	4 Nm	24 VAC/DC	stetig 0(2) ... 10V	35 sec.	168,00
DAN2N	4 Nm	230 VAC	2-/3-Punkt	35 sec.	116,50
DAN2.SN	4 Nm	230 VAC	2-/3-Punkt	35 sec.	2 HS 137,00
<b>8 Nm Standard Stellantrieb (für Klappen bis zu 2 m<sup>2</sup>)</b>					
DAS1	8 Nm	24 VAC/DC	2-/3-Punkt	30 sec.	144,50
DAS1.S	8 Nm	24 VAC/DC	2-/3-Punkt	30 sec.	2 HS 188,50
DMS1.1-B	8 Nm	24 VAC/DC	stetig, 0(2)...10V, 0(4)...20mA, inkl. Bourns-Poti	30 sec.	211,50
DMS1.1S-B	8 Nm	24 VAC/DC	stetig, 0(2)...10V, 0(4)...20mA, inkl. Bourns-Poti	30 sec.	2 HS 251,00
DAS2	8 Nm	230 VAC	2-/3-Punkt	30 sec.	144,50
DAS2.S	8 Nm	230 VAC	2-/3-Punkt	30 sec.	2 HS 188,50
DMS2.2-B	8 Nm	230 VAC	stetig, 0...10V, inkl. Bourns-Poti	30 sec.	234,00
DMS2.2S-B	8 Nm	230 VAC	stetig, 0...10V, inkl. Bourns-Poti	30 sec.	2 HS 276,00
<b>16 Nm Standard Stellantrieb (für Klappen bis zu 4 m<sup>2</sup>)</b>					
DA1	16 Nm	24 VAC/DC	2-/3-Punkt	80 sec.	160,00
DA1.S	16 Nm	24 VAC/DC	2-/3-Punkt	80 sec.	2 HS 201,50
DM1.1-B	16 Nm	24 VAC/DC	stetig, 0(2)...10V, 0(4)...20mA, inkl. Bourns-Poti	80 sec.	230,00
DM1.1S-B	16 Nm	24 VAC/DC	stetig, 0(2)...10V, 0(4)...20mA, inkl. Bourns-Poti	80 sec.	2 HS 279,50
DA2	16 Nm	230 VAC	2-/3-Punkt	80 sec.	160,00
DA2.S	16 Nm	230 VAC	2-/3-Punkt	80 sec.	2 HS 201,50
DM2.2S-B	16 Nm	230 VAC	stetig, 0...10V, inkl. Bourns-Poti	80 sec.	2 HS 306,50
DM2.2-B	16 Nm	230 VAC	stetig, 0...10V, inkl. Bourns-Poti	80 sec.	264,00
<b>24 Nm Standard Stellantrieb (für Klappen bis zu 6 m<sup>2</sup>)</b>					
DAL1	24 Nm	24 VAC/DC	2-/3-Punkt	125 sec.	240,00
DAL1.S	24 Nm	24 VAC/DC	2-/3-Punkt	125 sec.	2 HS 281,50
DML1.1	24 Nm	24 VAC/DC	stetig, 0(2)...10V, 0(4)...20mA	125 sec.	315,50
DML1.1S	24 Nm	24 VAC/DC	stetig, 0(2)...10V, 0(4)...20mA	125 sec.	2 HS 357,00
DAL2	24 Nm	230 VAC	2-/3-Punkt	125 sec.	240,00
DAL2.S	24 Nm	230 VAC	2-/3-Punkt	125 sec.	2 HS 281,50
DML2.2-B	24 Nm	230 VAC	stetig, 0...10V, inkl. Bourns-Poti	125 sec.	346,00
DML2.2S	24 Nm	230 VAC	stetig, 0...10V, inkl. Bourns-Poti	125 sec.	2 HS 384,00
<b>32 Nm Standard Stellantrieb (für Klappen bis zu 8 m<sup>2</sup>)</b>					
DAG1	32 Nm	24 VAC/DC	2-/3-Punkt	140 sec.	268,50
DAG1.S	32 Nm	24 VAC/DC	2-/3-Punkt	140 sec.	2 HS 312,00
DMG1.1	32 Nm	24 VAC/DC	stetig, 0(2)...10V, 0(4)...20mA	140 sec.	348,00
DMG1.1S	32 Nm	24 VAC/DC	stetig, 0(2)...10V, 0(4)...20mA	140 sec.	2 HS 385,50
DAG2	32 Nm	230 VAC	2-/3-Punkt	140 sec.	268,50
DAG2.S	32 Nm	230 VAC	2-/3-Punkt	140 sec.	2 HS 312,50
<b>8 Nm Schnellläufer - Standard Stellantrieb (für Klappen bis zu 2 m<sup>2</sup>)</b>					
SA1.12	8 Nm	24 VAC/DC	2-/3-Punkt	8 sec.	181,00
SA1.12S	8 Nm	24 VAC/DC	2-/3-Punkt	8 sec.	2 HS 217,00
SM1.12	8 Nm	24 VAC/DC	stetig	8 sec.	264,00
SM1.12S	8 Nm	24 VAC/DC	stetig	8 sec.	2 HS 304,50
SA2.12	8 Nm	230 VAC	2-/3-Punkt	8 sec.	181,00
SA2.12S	8 Nm	230 VAC	2-/3-Punkt	8 sec.	2 HS 217,00
<b>16 Nm Schnellläufer - Standard Stellantrieb (für Klappen bis zu 4 m<sup>2</sup>)</b>					
SA1.10	16 Nm	24 VAC/DC	2-/3-Punkt	16 sec.	182,50
SA1.10S	16 Nm	24 VAC/DC	2-/3-Punkt	16 sec.	2 HS 222,50
SM1.10	16 Nm	24 VAC/DC	stetig, 0(2)...10V, 0(4)...20mA	16 sec.	270,00
SM1.10S	16 Nm	24 VAC/DC	stetig, 0(2)...10V, 0(4)...20mA	16 sec.	2 HS 310,00
SA2.10	16 Nm	230 VAC	2-/3-Punkt	16 sec.	182,50
SA2.10S	16 Nm	230 VAC	2-/3-Punkt	16 sec.	2 HS 222,50

Type	Bezeichnung			VK
<b>3 Nm Federrücklaufantrieb (für Klappen bis ca. 0,6 m²)</b>				
DAF1.03	3 Nm	24 VAC	2-Punkt	Motor 60 sec./Feder 16 sec. 165,50
DAF1.03S	3 Nm	24 VAC	2-Punkt	Motor 60 sec./Feder 16 sec. 1 HS 222,50
DBF1.03	3 Nm	24 VAC	2-/3-Punkt	Motor 150 sec./Feder 16 sec. 235,50
DBF1.03S	3 Nm	24 VAC	2-/3-Punkt	Motor 150 sec./Feder 16 sec. 1 HS 268,50
DBF1.03Z	3 Nm	24 VAC	2-/3-Punkt, Schnellläufer	Motor 90 sec./Feder 16 sec. 243,50
DBF1.03SZ	3 Nm	24 VAC	2-/3-Punkt, Schnellläufer mit Zw.-stellung	Motor 90 sec./Feder 16 sec. 1 HS 312,50
DMF1.03	3 Nm	24 VAC	stetig, 0(2)...10VDC	Motor 150 sec./Feder 16 sec. 262,50
DMF1.03S	3 Nm	24 VAC	stetig, 0(2)...10VDC	Motor 150 sec./Feder 16 sec. 1 HS 304,50
DMF1.03Z	3 Nm	24 VAC	stetig, Schnellläufer	Motor 90 sec./Feder 16 sec. 270,00
DMF1.03SZ	3 Nm	24 VAC	stetig, Schnellläufer mit Zw.-stellung	Motor 90 sec./Feder 16 sec. 1 HS 312,50
<b>8 Nm Federrücklaufantrieb (für Klappen bis zu 2 m²)</b>				
DAF1.08N	8 Nm	24 VAC	2-Punkt	Motor ca. 60 sec./Feder 21 sec. 241,50
DAF1.08SN	8 Nm	24 VAC	2-Punkt	Motor ca. 60 sec./Feder 21 sec. 2 HS 291,00
DBF1.08N	8 Nm	24 VAC	2-/3-Punkt	Motor ca. 60 sec./Feder 21 sec. 287,00
DBF1.08SN	8 Nm	24 VAC	2-/3-Punkt	Motor ca. 60 sec./Feder 21 sec. 2 HS 342,50
DMF1.08N	8 Nm	24 VAC	stetig, 0(2)...10VDC	Motor ca. 150 sec./Feder 21 sec. 278,00
DMF1.08SN	8 Nm	24 VAC	stetig, 0(2)...10VDC	Motor ca. 150 sec./Feder 21 sec. 2 HS 346,50
DAF2.08N	8 Nm	230 VAC/DC	2-Punkt	Motor ca. 60 sec./Feder 21 sec. 247,50
DAF2.08SN	8 Nm	230 VAC/DC	2-Punkt	Motor ca. 60 sec./Feder 21 sec. 2 HS 306,00
<b>16 Nm Federrücklaufantrieb (für Klappen bis zu 4 m²)</b>				
DA1.F	16 Nm	24 VAC	2-Punkt	Motor ca. 90...120 sec./Feder 10 sec. 293,00
DA1.FS	16 Nm	24 VAC	2-Punkt	Motor ca. 90...120 sec./Feder 10 sec. 2 HS 319,50
DM1.1F	16 Nm	24 VAC	stetig, 0...10VDC, 0...20mA	Motor ca. 90...120 sec./Feder 10 sec. 371,00
DM1.1FS	16 Nm	24 VAC	stetig, 0...10VDC, 0...20mA	Motor ca. 90...120 sec./Feder 10 sec. 2 HS 408,50
DA2.F	16 Nm	230 VAC/DC	2-Punkt	Motor ca. 90...120 sec./Feder 10 sec. 317,50
DA2.FS	16 Nm	230 VAC/DC	2-Punkt	Motor ca. 90...120 sec./Feder 10 sec. 2 HS 346,00
<b>20 Nm Federrücklaufantrieb (für Klappen bis 5 m²)</b>				
DAF1.20	20 Nm	24 VAC	2-Punkt	Motor ca. 24...57 sec./Feder 11...15 sec. 344,00
DAF1.20S	20 Nm	24 VAC	2-Punkt	Motor ca. 24...57 sec./Feder 11...15 sec. 2 HS 372,50
DBF1.20S	20 Nm	24 VAC	3-Punkt	Motor ca. 24...57 sec./Feder 11...15 sec. 2 HS 376,50
DMF1.20	20 Nm	24 VAC	stetig, 0(2)...10VDC	Motor ca. 24...57 sec./Feder 11...15 sec. 374,50
DMF1.20S	20 Nm	24 VAC	stetig, 0(2)...10VDC	Motor ca. 24...57 sec./Feder 11...15 sec. 2 HS 418,50
DAF2.20	20 Nm	230 VAC/DC	2-Punkt	Motor ca. 24...57 sec./Feder 11...15 sec. 344,00
DAF2.20S	20 Nm	230 VAC/DC	2-Punkt	Motor ca. 24...57 sec./Feder 11...15 sec. 2 HS 376,00
<b>Elektrisches Zubehör</b>				
PF	Stellungsgeber Aufputzmontage			68,50
PA	Stellungsgeber Frontmontage			80,00
<b>Regler und Fühler*</b>				
RWB2*	Temperaturregler für externe Fühler, IP54			87,00
RWB2/A4015*	Temperaturregler mit integriertem Fühler, IP54			105,00
FKT11/200.1*	Kanalfühler, 200 mm, IP54			46,00
FKT11/300.1*	Kanalfühler, 300 mm, IP54			47,00
FWT11*	Feuchtraumfühler, IP54			30,00
RRTA2*	Raumtemperaturregler, IP30			73,50
<b>Mechanisches Zubehör*</b>				
ZGS-10*	Schutzgehäuse Standardantrieb Achsdurchmesser 10 mm			68,00
ZGS-12*	Schutzgehäuse Standardantrieb Achsdurchmesser 12 mm			68,00
ZGS-12-V*	Schutzgehäuse Standardantrieb Vierkant-Achse 12 mm			68,00
ZGS-16*	Schutzgehäuse Standardantrieb Achsdurchmesser 16 mm			68,00
ZGS-18*	Schutzgehäuse Standardantrieb Achsdurchmesser 18 mm			68,00
ZGS-20*	Schutzgehäuse Standardantrieb Achsdurchmesser 20 mm			68,00
ZGF-10*	Schutzgehäuse Federrücklaufantrieb Achsdurchmesser 10 mm			92,00
ZGF-12*	Schutzgehäuse Federrücklaufantrieb Achsdurchmesser 12 mm			92,00
ZGF-12-V*	Schutzgehäuse Federrücklaufantrieb Vierkant-Achse 12 mm			92,00
ZGF-16*	Schutzgehäuse Federrücklaufantrieb Achsdurchmesser 16 mm			92,00
ZGF-18*	Schutzgehäuse Federrücklaufantrieb Achsdurchmesser 18 mm			92,00
ZGF-20*	Schutzgehäuse Federrücklaufantrieb Achsdurchmesser 20 mm			92,00
ZK*	Klappenhebelsortiment bestehend aus ZKA, ZKG und ZKH			35,00

Type	Bezeichnung		VK
<b>Kleinventile - Durchgangsventil</b>			
KVDN10/2/0,16	Kleinventil	Durchgangsventil	DN10 42,00
KVDN10/2/0,4	Kleinventil	Durchgangsventil	DN10 42,00
KVDN10/2/0,63	Kleinventil	Durchgangsventil	DN10 42,00
KVDN10/2/1,0	Kleinventil	Durchgangsventil	DN10 42,00
KVDN10/2/1,6	Kleinventil	Durchgangsventil	DN10 42,00
KVDN15/2/2,5	Kleinventil	Durchgangsventil	DN15 48,00
KVDN15/2/3,5	Kleinventil	Durchgangsventil	DN15 48,00
KVDN20/2/4,5	Kleinventil	Durchgangsventil	DN20 56,00
<b>Kleinventile - Dreiwegeventil</b>			
KVDN10/3/0,4	Kleinventil	Dreiwegeventil	DN10 71,00
KVDN10/3/0,63	Kleinventil	Dreiwegeventil	DN10 71,00
KVDN10/3/1,0	Kleinventil	Dreiwegeventil	DN10 71,00
KVDN10/3/1,6	Kleinventil	Dreiwegeventil	DN10 71,00
KVDN15/3/2,5	Kleinventil	Dreiwegeventil	DN15 78,50
KVDN15/3/4	Kleinventil	Dreiwegeventil	DN15 78,50
KVDN20/3/5	Kleinventil	Dreiwegeventil	DN20 91,00
<b>Kleinventile - Dreiwegeventil mit Bypass</b>			
KVDN10/3B/0,4	Kleinventil	Dreiwegeventil mit Bypass	DN10 72,00
KVDN10/3B/0,63	Kleinventil	Dreiwegeventil mit Bypass	DN10 72,00
KVDN10/3B/1,0	Kleinventil	Dreiwegeventil mit Bypass	DN10 72,00
KVDN10/3B/1,6	Kleinventil	Dreiwegeventil mit Bypass	DN10 72,00
KVDN15/3B/2,5	Kleinventil	Dreiwegeventil mit Bypass	DN15 85,00
KVDN15/3B/4	Kleinventil	Dreiwegeventil mit Bypass	DN15 85,00
KVDN20/3B/5	Kleinventil	Dreiwegeventil mit Bypass	DN20 96,50
<b>Kleinventile - Zubehör</b>			
378133010*	Gewindetülle, mit Überwurfmutter		DN10, inkl. Dichtung 5,50
378133015*	Gewindetülle, mit Überwurfmutter		DN15, inkl. Dichtung 7,50
378133020*	Gewindetülle, mit Überwurfmutter		DN20, inkl. Dichtung 8,50
378134010*	Lötnippel, mit Überwurfmutter		DN10, inkl. Dichtung 5,00
378134015*	Lötnippel, mit Überwurfmutter		DN15, inkl. Dichtung 5,50
378134020*	Lötnippel, mit Überwurfmutter		DN20, inkl. Dichtung 7,50
378135010*	Klemmring-Verschraubung, für Rohr		DN10, inkl. Dichtung 5,00
378135015*	Klemmring-Verschraubung, für Rohr		DN15, inkl. Dichtung 13,00
378135020*	Klemmring-Verschraubung, für Rohr		DN20, inkl. Dichtung 14,00
<b>Abgleich- und Regelventile 2-Wege-Ventil mit Außengewinde</b>			
DKV10-1-A	Abgleich- und Regelventil	2-Wege-Ventil mit Außengewinde	DN10 124,50
DKV10-2-A	Abgleich- und Regelventil	2-Wege-Ventil mit Außengewinde	DN10 124,50
DKV15-1-A	Abgleich- und Regelventil	2-Wege-Ventil mit Außengewinde	DN15 142,50
DKV15-4-A	Abgleich- und Regelventil	2-Wege-Ventil mit Außengewinde	DN15 142,50
DKV20-1-A	Abgleich- und Regelventil	2-Wege-Ventil mit Außengewinde	DN20 165,00
DKV20-2-A	Abgleich- und Regelventil	2-Wege-Ventil mit Außengewinde	DN20 165,00
DKV20-3-A	Abgleich- und Regelventil	2-Wege-Ventil mit Außengewinde	DN20 165,00
DKV25-1-A	Abgleich- und Regelventil	2-Wege-Ventil mit Außengewinde	DN25 196,50
DKV25-2-A	Abgleich- und Regelventil	2-Wege-Ventil mit Außengewinde	DN25 231,50
<b>Abgleich- und Regelventile 2-Wege-Ventil mit Außengewinde und Druckmessnippel</b>			
DKV10-2-AM	Abgleich- und Regelventil	Außengewinde und Druckmessnippel	DN10 142,50
DKV15-1-AM	Abgleich- und Regelventil	Außengewinde und Druckmessnippel	DN15 157,50
DKV15-2-AM	Abgleich- und Regelventil	Außengewinde und Druckmessnippel	DN15 157,50
DKV15-3-AM	Abgleich- und Regelventil	Außengewinde und Druckmessnippel	DN15 157,50
DKV15-4-AM	Abgleich- und Regelventil	Außengewinde und Druckmessnippel	DN15 157,50
DKV20-2-AM	Abgleich- und Regelventil	Außengewinde und Druckmessnippel	DN20 183,50
DKV20-3-AM	Abgleich- und Regelventil	Außengewinde und Druckmessnippel	DN20 183,50
DKV25-1-AM	Abgleich- und Regelventil	Außengewinde und Druckmessnippel	DN25 216,50
DKV32-1-AM	Abgleich- und Regelventil	Außengewinde und Druckmessnippel	DN32 253,50
<b>Abgleich- und Regelventile 2-Wege-Ventil mit Innengewinde</b>			
DKV15-1-I	Abgleich- und Regelventil	2-Wege-Ventil mit Innengewinde	DN15 150,50
DKV20-2-I	Abgleich- und Regelventil	2-Wege-Ventil mit Innengewinde	DN20 176,00
DKV25-1-I	Abgleich- und Regelventil	2-Wege-Ventil mit Innengewinde	DN25 208,00
DKV25-2-I	Abgleich- und Regelventil	2-Wege-Ventil mit Innengewinde	DN25 235,00
<b>Abgleich- und Regelventile 2-Wege-Ventil mit Innengewinde und Druckmessnippel</b>			
DKV15-1-IM	Abgleich- und Regelventil	Innengewinde und Druckmessnippel	DN15 166,50
DKV15-4-IM	Abgleich- und Regelventil	Innengewinde und Druckmessnippel	DN15 166,50
DKV25-1-IM	Abgleich- und Regelventil	Innengewinde und Druckmessnippel	DN25 226,00
DKV25-2-IM	Abgleich- und Regelventil	Innengewinde und Druckmessnippel	DN25 248,50
DKV32-1-IM	Abgleich- und Regelventil	Innengewinde und Druckmessnippel	DN32 255,50



TypeBezeichnung	VK netto*	bis 4 Stk.	ab 5 Stk.
<b>COMAR Durchgangsventile mit Gewindeanschluss nach ISO 228/1</b>			
CVDN15/2/0,16/T*	Durchgangs-Ventil, PN16, DN15, KVS Wert 0,16 m <sup>3</sup> /h	106,50	92,00
CVDN15/2/0,25/T*	Durchgangs-Ventil, PN16, DN15, KVS Wert 0,25 m <sup>3</sup> /h	106,50	92,00
CVDN15/2/0,4/T*	Durchgangs-Ventil, PN16, DN15, KVS Wert 0,4 m <sup>3</sup> /h	106,50	92,00
CVDN15/2/0,63/T*	Durchgangs Ventil, PN16, DN15, KVS-Wert 0,63 m <sup>3</sup> /h	106,50	92,00
CVDN15/2/1,0/T*	Durchgangs-Ventil, PN16, DN15, KVS Wert 1,0 m <sup>3</sup> /h	106,50	92,00
CVDN15/2/1,6/T*	Durchgangs-Ventil, PN16, DN15, KVS-Wert 1,6 m <sup>3</sup> /h	106,50	92,00
CVDN15/2/2,5/T*	Durchgangs-Ventil, PN16, DN15, KVS-Wert 2,5 m <sup>3</sup> /h	106,50	92,00
CVDN15/2/4,0/T*	Durchgangs-Ventil, PN16, DN15, KVS-Wert 4,0 m <sup>3</sup> /h	106,50	92,00
CVDN20/2/6,3/T*	Durchgangs-Ventil, PN16, DN20, KVS-Wert 6,3 m <sup>3</sup> /h	110,50	95,50
CVDN25/2/10/T*	Durchgangs-Ventil, PN16, DN25, KVS-Wert 10 m <sup>3</sup> /h	120,00	105,00
CVDN32/2/16/T*	Durchgangs-Ventil, PN16, DN32, KVS-Wert 16 m <sup>3</sup> /h	132,00	116,50
CVDN40/2/25/T*	Durchgangs-Ventil, PN16, DN40, KVS-Wert 25 m <sup>3</sup> /h	146,00	129,00

#### COMAR Dreiwegeventile mit Gewindeanschluss nach ISO 228/1

CVDN15/3/0,25/T*	Misch-Ventil, PN16, DN15, KVS-Wert 0,25 m <sup>3</sup> /h	110,50	95,50
CVDN15/3/0,4/T*	Misch-Ventil, PN16, DN15, KVS-Wert 0,4 m <sup>3</sup> /h	110,50	95,50
CVDN15/3/0,63/T*	Misch-Ventil, PN16, DN15, KVS-Wert 0,63 m <sup>3</sup> /h	110,50	95,50
CVDN15/3/1,0/T*	Misch-Ventil, PN16, DN15, KVS-Wert 1,0 m <sup>3</sup> /h	110,50	95,50
CVDN15/3/1,6/T*	Misch-Ventil, PN16, DN15, KVS-Wert 1,6 m <sup>3</sup> /h	110,50	95,50
CVDN15/3/2,5/T*	Misch-Ventil, PN16, DN15, KVS-Wert 2,5 m <sup>3</sup> /h	110,50	96,50
CVDN15/3/4,0/T*	Misch-Ventil, PN16, DN15, KVS-Wert 4,0 m <sup>3</sup> /h	110,50	95,50
CVDN20/3/6,3/T*	Misch-Ventil, PN16, DN20, KVS-Wert 6,3 m <sup>3</sup> /h	114,50	99,50
CVDN25/3/10/T*	Misch-Ventil, PN16, DN25, KVS-Wert 10,0 m <sup>3</sup> /h	128,00	112,50
CVDN32/3/16/T*	Misch-Ventil, PN16, DN32, KVS-Wert 16 m <sup>3</sup> /h	142,00	125,50
CVDN40/3/25/T*	Misch-Ventil, PN16, DN40, KVS-Wert 25 m <sup>3</sup> /h	158,50	141,00

#### COMAR Durchgangsventile mit Schweißanschluss

CVDN15/2/0,16/W*	Durchgangs-Ventil, PN16, DN15, KVS-Wert 0,16 m <sup>3</sup> /h	110,50	95,50
CVDN15/2/2,5/W*	Durchgangs-Ventil, PN16, DN15, KVS-Wert 2,5 m <sup>3</sup> /h	110,50	95,50
CVDN20/2/6,3/W*	Durchgangs-Ventil, PN16, DN20, KVS-Wert 6,3 m <sup>3</sup> /h	114,50	99,50
CVDN25/2/10/W*	Durchgangs-Ventil, PN16, DN25, KVS-Wert 10 m <sup>3</sup> /h	124,00	108,50
CVDN25/2/10/W*	Durchgangs-Ventil, PN16, DN25, KVS-Wert 10 m <sup>3</sup> /h	124,00	108,50
CVDN40/2/25/W*	Durchgangs-Ventil, PN16, DN40, KVS-Wert 25 m <sup>3</sup> /h	154,00	137,00

#### COMAR Dreiwegeventil mit Schweißanschluss

CVDN15/3/0,25/W*	Misch-Ventil, PN16, DN15, KVS-Wert 0,25 m <sup>3</sup> /h	114,50	99,50
CVDN15/3/2,5/W*	Misch-Ventil, PN16, DN15, KVS-Wert 2,5 m <sup>3</sup> /h	114,50	99,50
CVDN20/3/6,3/W*	Misch-Ventil, PN16, DN20, KVS-Wert 6,3 m <sup>3</sup> /h	114,50	99,50
CVDN25/3/10/W*	Misch-Ventil, PN16, DN25, KVS-Wert 10,0 m <sup>3</sup> /h	128,00	112,50
CVDN32/3/16/W*	Misch-Ventil, PN16, DN32, KVS-Wert 16 m <sup>3</sup> /h	142,00	125,50

#### COMAR Durchgangsventil mit Flanschanschluss

CVDN15/2/0,16/F*	Durchgangs-Ventil, PN16, DN15, KVS Wert 0,16 m <sup>3</sup> /h	132,50	116,50
CVDN15/2/0,25/F*	Durchgangs-Ventil, PN16, DN15, KVS-Wert 0,25 m <sup>3</sup> /h	132,50	116,50
CVDN15/2/0,4/F*	Durchgangs-Ventil, PN16, DN15, KVS-Wert 0,4 m <sup>3</sup> /h	132,50	116,50
CVDN15/2/0,63/F*	Durchgangs-Ventil, PN16, DN15, KVS-Wert 0,63 m <sup>3</sup> /h	132,50	116,50
CVDN15/2/1,0/F*	Durchgangs-Ventil, PN16, DN15, KVS-Wert 1,0 m <sup>3</sup> /h	132,50	116,50
CVDN15/2/1,6/F*	Durchgangs-Ventil, PN16, DN15, KVS-Wert 1,6 m <sup>3</sup> /h	132,50	116,50
CVDN15/2/2,5/F*	Durchgangs-Ventil, PN16, DN15, KVS-Wert 2,5 m <sup>3</sup> /h	132,50	116,50
CVDN15/2/4,0/F*	Durchgangs-Ventil, PN16, DN15, KVS-Wert 4,0 m <sup>3</sup> /h	132,50	116,00
CVDN20/2/6,3/F*	Durchgangs-Ventil, PN16, DN20, KVS-Wert 6,3 m <sup>3</sup> /h	142,00	125,50
CVDN25/2/10/F*	Durchgangs-Ventil, PN16, DN25, KVS-Wert 10 m <sup>3</sup> /h	154,00	137,00
CVDN32/2/16/F*	Durchgangs-Ventil, PN16, DN32, KVS-Wert 16 m <sup>3</sup> /h	168,00	150,00
CVDN40/2/25/F*	Durchgangs-Ventil, PN16, DN40, KVS-Wert 25 m <sup>3</sup> /h	211,50	191,00

#### COMAR Dreiwegeventile mit Flanschanschluss

CVDN15/3/0,25/F*	Misch-Ventil, PN16, DN15, KVS-Wert 0,25 m <sup>3</sup> /h	168,00	150,00
CVDN15/3/0,4/F*	Misch-Ventil, PN16, DN15, KVS-Wert 0,4 m <sup>3</sup> /h	168,00	150,00
CVDN15/3/0,63/F*	Misch-Ventil, PN16, DN15, KVS-Wert 0,63 m <sup>3</sup> /h	168,00	150,00
CVDN15/3/1,0/F*	Misch-Ventil, PN16, DN15, KVS-Wert 1,0 m <sup>3</sup> /h	168,00	150,00
CVDN15/3/1,6/F*	Misch-Ventil, PN16, DN15, KVS-Wert 1,6 m <sup>3</sup> /h	168,00	150,00
CVDN15/3/2,5/F*	Misch-Ventil, PN16, DN15, KVS-Wert 2,5 m <sup>3</sup> /h	168,00	150,00
CVDN15/3/4,0/F*	Misch-Ventil, PN16, DN15, KVS-Wert 4,0 m <sup>3</sup> /h	168,00	150,00
CVDN20/3/6,3/F*	Misch-Ventil, PN16, DN20, KVS-Wert 6,3 m <sup>3</sup> /h	180,50	161,50
CVDN25/3/10/F*	Misch-Ventil, PN16, DN25, KVS-Wert 10 m <sup>3</sup> /h	194,00	174,50
CVDN32/3/16/F*	Misch-Ventil, PN16, DN32, KVS-Wert 16 m <sup>3</sup> /h	229,50	208,00
CVDN40/3/25/F*	Misch-Ventil, PN16, DN40, KVS-Wert 25 m <sup>3</sup> /h	260,00	228,50

Type	Bezeichnung			VK
<b>Absperrklappen für Joventa Stellantriebe</b>				
VFA25	Absperrklappe	inkl. Adapter für Joventa Stellantrieb	16 Nm	135,50
VFA40	Absperrklappe	inkl. Adapter für Joventa Stellantrieb	16 Nm	157,50
VFA50	Absperrklappe	inkl. Adapter für Joventa Stellantrieb	16 Nm	169,00
VFA65	Absperrklappe	inkl. Adapter für Joventa Stellantrieb	24 Nm	187,00
VFA80	Absperrklappe	inkl. Adapter für Joventa Stellantrieb	32 Nm	228,00
VFA100	Absperrklappe	inkl. Adapter für Joventa Stellantrieb	32 Nm	259,00

#### Absperrklappen inkl. ARI-OM

VFA25-OM1-24	Absperrklappe mit ARI-OM	DN25/32, A/Z, 35 Nm	24 VAC/DC	758,00
VFA25-OM1-230	Absperrklappe mit ARI-OM	DN25/32, A/Z, 35 Nm	230 VAC	758,00
VFA40-OM1-24	Absperrklappe mit ARI-OM	DN40, A/Z, 35 Nm	24 VAC/DC	765,50
VFA40-OM1-230	Absperrklappe mit ARI-OM	DN40, A/Z, 35 Nm	230 VAC	765,50
VFA50-OM1-24	Absperrklappe mit ARI-OM	DN50, A/Z, 35 Nm	24 VAC/DC	769,50
VFA50-OM1-230	Absperrklappe mit ARI-OM	DN50, A/Z, 35 Nm	230 VAC	769,50
VFA65-OM1-24	Absperrklappe mit ARI-OM	DN65, A/Z, 35 Nm	24 VAC/DC	776,50
VFA65-OM1-230	Absperrklappe mit ARI-OM	DN65, A/Z, 35 Nm	230 VAC	776,50
VFA80-OM1-24	Absperrklappe mit ARI-OM	DN80, A/Z, 35 Nm	24 VAC/DC	786,00
VFA80-OM1-230	Absperrklappe mit ARI-OM	DN80, A/Z, 35 Nm	230 VAC	786,00
VFA100-OM1-24	Absperrklappe mit ARI-OM	DN100, A/Z, 35 Nm	24 VAC/DC	810,00
VFA100-OM1-230	Absperrklappe mit ARI-OM	DN100, A/Z, 35 Nm	230 VAC	810,00
VFA125-OM2-24	Absperrklappe mit ARI-OM	DN125, A/Z, 90 Nm	24 VAC/DC	1785,50
VFA125-OM2-230	Absperrklappe mit ARI-OM	DN125, A/Z, 90 Nm	230 VAC	1560,00
VFA150-OM3-24	Absperrklappe mit ARI-OM	DN150, A/Z, 150 Nm	24 VAC/DC	1831,50
VFA150-OM3-230	Absperrklappe mit ARI-OM	DN150, A/Z, 150 Nm	230 VAC	1638,00
VFA200-OM3-24	Absperrklappe mit ARI-OM	DN200, A/Z, 150 Nm	24 VAC/DC	2087,00
VFA200-OM3-230	Absperrklappe mit ARI-OM	DN200, A/Z, 150 Nm	230 VAC	1909,00
VFA250-OM3-24	Absperrklappe mit ARI-OM	DN250, A/Z, 400 Nm	24 VAC/DC	3245,50
VFA250-OM3-230	Absperrklappe mit ARI-OM	DN250, A/Z, 400 Nm	230 VAC	2968,00
VFA300-OM3-24	Absperrklappe mit ARI-OM	DN300, A/Z, 400 Nm	24 VAC/DC	3567,00
VFA300-OM3-230	Absperrklappe mit ARI-OM	DN300, A/Z, 400 Nm	230 VAC	3301,00

#### ARI-OM Drehantriebe

OM1-24	Drehantrieb für Absperrklappen	DN25-100, A/Z, 35 Nm	24 VAC/DC	666,00
OM1-230	Drehantrieb für Absperrklappen	DN25-100, A/Z, 35 Nm	230 VAC	662,00
OM2-24	Drehantrieb für Absperrklappen	DN125-150, A/Z, 90 Nm	24 VAC/DC	1619,00
OM2-230	Drehantrieb für Absperrklappen	DN125-150, A/Z, 90 Nm	230 VAC	1405,00
OM3-24	Drehantrieb für Absperrklappen	DN200, A/Z, 150 Nm	24 VAC/DC	1822,50
OM3-230	Drehantrieb für Absperrklappen	DN200, A/Z, 150 Nm	230 VAC	1630,00
OM4-24	Drehantrieb für Absperrklappen	DN250-300, A/Z, 400 Nm	24 VAC/DC	2473,50
OM4-230	Drehantrieb für Absperrklappen	DN250-300, A/Z, 400 Nm	230 VAC	2206,50

#### Absperrklappe für Joventa Federrücklaufantriebe

VFA40/ZB-VFA	Absperrklappe	DN40	inkl. Adapter für Joventa Federrücklaufantrieb	20 Nm	246,00
VFA50/ZB-VFA	Absperrklappe	DN50	inkl. Adapter für Joventa Federrücklaufantrieb	20 Nm	250,00
VFA65/ZB-VFA	Absperrklappe	DN65	inkl. Adapter für Joventa Federrücklaufantrieb	20 Nm	253,50
VFA80/ZB-VFA	Absperrklappe	DN80	inkl. Adapter für Joventa Federrücklaufantrieb	20 Nm	267,00

Type	Bezeichnung		VK
<b>Flanschventile PN6, Durchgangsventil</b>			
VG94A5S1K	Flanschventil, PN6, Durchgangsventil	DN15	324,00
VG94A4S1K	Flanschventil, PN6, Durchgangsventil	DN15	324,00
VG94A3S1K	Flanschventil, PN6, Durchgangsventil	DN15	324,00
VG94A2S1K	Flanschventil, PN6, Durchgangsventil	DN15	324,00
VG94A1S1K	Flanschventil, PN6, Durchgangsventil	DN15	324,00
VG94B1S1K	Flanschventil, PN6, Durchgangsventil	DN20	359,00
VG94C1S1K	Flanschventil, PN6, Durchgangsventil	DN25	373,50
VG94D1S1K	Flanschventil, PN6, Durchgangsventil	DN32	436,50
VG94E1S1K	Flanschventil, PN6, Durchgangsventil	DN40	464,50
VG94F1S1K	Flanschventil, PN6, Durchgangsventil	DN50	525,50
VG94G1S1K	Flanschventil, PN6, Durchgangsventil	DN65	688,00
VG94H1S1K	Flanschventil, PN6, Durchgangsventil	DN80	939,00
VG94I1S1K	Flanschventil, PN6, Durchgangsventil	DN100	1392,00

<b>Flanschventile PN6, Mischventil</b>			
VG98A5S1K	Flanschventil, PN6, Mischventil	DN15	335,00
VG98A4S1K	Flanschventil, PN6, Mischventil	DN15	335,00
VG98A3S1K	Flanschventil, PN6, Mischventil	DN15	335,00
VG98A2S1K	Flanschventil, PN6, Mischventil	DN15	335,00
VG98A1S1K	Flanschventil, PN6, Mischventil	DN15	335,00
VG98B1S1K	Flanschventil, PN6, Mischventil	DN20	366,50
VG98C1S1K	Flanschventil, PN6, Mischventil	DN25	381,50
VG98D1S1K	Flanschventil, PN6, Mischventil	DN32	494,00
VG98E1S1K	Flanschventil, PN6, Mischventil	DN40	495,50
VG98F1S1K	Flanschventil, PN6, Mischventil	DN50	533,00
VG98G1S1K	Flanschventil, PN6, Mischventil	DN65	693,50
VG98H1S1K	Flanschventil, PN6, Mischventil	DN80	952,50
VG98I1S1K	Flanschventil, PN6, Mischventil	DN100	1408,50

<b>Flanschventile PN16, Durchgangsventil</b>			
VG82A9S1N	Flanschventil, PN16, Durchgangsventil	DN15	710,50
VG82A8S1N	Flanschventil, PN16, Durchgangsventil	DN15	710,50
VG82A7S1N	Flanschventil, PN16, Durchgangsventil	DN15	710,50
VG82A6S1N	Flanschventil, PN16, Durchgangsventil	DN15	710,50
VG82A5S1N	Flanschventil, PN16, Durchgangsventil	DN15	710,50
VG82A4S1N	Flanschventil, PN16, Durchgangsventil	DN15	710,50
VG82A3S1N	Flanschventil, PN16, Durchgangsventil	DN15	710,50
VG82A2S1N	Flanschventil, PN16, Durchgangsventil	DN15	710,50
VG82A1S1N	Flanschventil, PN16, Durchgangsventil	DN15	710,50
VG82B1S1N	Flanschventil, PN16, Durchgangsventil	DN20	713,50
VG82C1S1N	Flanschventil, PN16, Durchgangsventil	DN25	717,50
VG82D1S1N	Flanschventil, PN16, Durchgangsventil	DN32	721,50
VG82E1S1N	Flanschventil, PN16, Durchgangsventil	DN40	762,00
VG82F1S1N	Flanschventil, PN16, Durchgangsventil	DN50	950,00
VG82G1S1N	Flanschventil, PN16, Durchgangsventil	DN65	1131,50
VG82H1S1N	Flanschventil, PN16, Durchgangsventil	DN80	1423,00
VG82J1S1N	Flanschventil, PN16, Durchgangsventil	DN100	1678,50
VG82K1S1N	Flanschventil, PN16, Durchgangsventil	DN125	2927,50
VG82L1S1N	Flanschventil, PN16, Durchgangsventil	DN150	3646,50

<b>Flanschventile PN16, Mischventil</b>			
VG88A6S1N	Flanschventil, PN16, Mischventil	DN15	923,50
VG88A5S1N	Flanschventil, PN16, Mischventil	DN15	923,50
VG88A4S1N	Flanschventil, PN16, Mischventil	DN15	923,50
VG88A3S1N	Flanschventil, PN16, Mischventil	DN15	923,50
VG88A2S1N	Flanschventil, PN16, Mischventil	DN15	923,50
VG88A1S1N	Flanschventil, PN16, Mischventil	DN15	923,50
VG88B1S1N	Flanschventil, PN16, Mischventil	DN20	932,50
VG88C1S1N	Flanschventil, PN16, Mischventil	DN25	940,50
VG88D1S1N	Flanschventil, PN16, Mischventil	DN32	1035,00
VG88E1S1N	Flanschventil, PN16, Mischventil	DN40	1129,00
VG88F1S1N	Flanschventil, PN16, Mischventil	DN50	1292,50
VG88G1S1N	Flanschventil, PN16, Mischventil	DN65	1543,00
VG88H1S1N	Flanschventil, PN16, Mischventil	DN80	1974,50
VG88J1S1N	Flanschventil, PN16, Mischventil	DN10	2655,00
VG88K1S1N	Flanschventil, PN16, Mischventil	DN125	4304,50
VG88L1S1N	Flanschventil, PN16, Mischventil	DN150	5130,00

Type	Bezeichnung		VK
<b>Regel-Kugelhähne, 2-Wege</b>			
RKDN15/2/1	Regel-Kugelhahn, PN40, 2-Wege	DN15	61,50
RKDN15/2/1,6	Regel-Kugelhahn, PN40, 2-Wege	DN15	61,50
RKDN15/2/2,5	Regel-Kugelhahn, PN40, 2-Wege	DN15	61,50
RKDN15/2/4	Regel-Kugelhahn, PN40, 2-Wege	DN15	61,50
RKDN15/2/6,3	Regel-Kugelhahn, PN40, 2-Wege	DN15	61,50
RKDN20/2/4	Regel-Kugelhahn, PN40, 2-Wege	DN20	69,00
RKDN20/2/6,3	Regel-Kugelhahn, PN40, 2-Wege	DN20	69,00
RKDN20/2/10	Regel-Kugelhahn, PN40, 2-Wege	DN20	69,00
RKDN25/2/10	Regel-Kugelhahn, PN40, 2-Wege	DN25	94,00
RKDN32/2/16	Regel-Kugelhahn, PN40, 2-Wege	DN32	141,00
RKDN40/2/25	Regel-Kugelhahn, PN40, 2-Wege	DN40	237,50
RKDN50/2/40	Regel-Kugelhahn, PN40, 2-Wege	DN50	406,50
<b>Regel-Kugelhähne, 3-Wege</b>			
RKDN15/3/1	Regel-Kugelhahn, PN40, 3-Wege	DN15	111,00
RKDN15/3/1,6	Regel-Kugelhahn, PN40, 3-Wege	DN15	111,00
RKDN15/3/2,5	Regel-Kugelhahn, PN40, 3-Wege	DN15	111,00
RKDN15/3/4	Regel-Kugelhahn, PN40, 3-Wege	DN15	111,00
RKDN15/3/6,3	Regel-Kugelhahn, PN40, 3-Wege	DN15	111,00
RKDN20/3/4	Regel-Kugelhahn, PN40, 3-Wege	DN20	124,00
RKDN20/3/6,3	Regel-Kugelhahn, PN40, 3-Wege	DN20	124,00
RKDN25/3/10	Regel-Kugelhahn, PN40, 3-Wege	DN25	141,50
RKDN32/3/16	Regel-Kugelhahn, PN40, 3-Wege	DN32	175,50
RKDN40/3/25	Regel-Kugelhahn, PN40, 3-Wege	DN40	274,00
RKDN50/3/40	Regel-Kugelhahn, PN40, 3-Wege	DN50	441,00
<b>2-Wege-Kugelventile für Joventa Stellantriebe</b>			
		<b>VK netto bis 4 Stk.*</b>	<b>ab 5 Stk.*</b>
DN15/2/1,6-I*	VG1205AE, 2-Wege Kugelventil, PN40, DN15, Kvs=1,6	63,00	51,50
DN15/2/1-I*	VG1205AD, 2-Wege Kugelventil, PN40, DN15, Kvs=1,0	63,00	51,50
DN15/2/10-I*	VG1205AN, 2-Wege Kugelventil, PN40, DN15, Kvs=10	63,00	51,50
DN15/2/2,5-I*	VG1205AF, 2-Wege Kugelventil, PN40, DN15, Kvs=2,5	63,00	51,50
DN15/2/4-I*	VG1205AG, 2-Wege Kugelventil, PN40, DN15, Kvs=4	63,00	51,50
DN15/2/6,3-I*	VG1205AL, 2-Wege Kugelventil, PN40, DN15, Kvs=6,3	63,00	51,50
DN20/2/10-I*	VG1205BN, 2-Wege Kugelventil, PN40, DN20, Kvs=10	66,00	54,00
DN20/2/4-I*	VG1205BG, 2-Wege Kugelventil, PN40, DN15, Kvs=4	66,00	54,00
DN20/2/6,3-I*	VG1205BL, 2-Wege Kugelventil, PN40, DN20, Kvs=6,3	66,00	54,00
DN25/2/10-I*	VG1205CN, 2-Wege Kugelventil, PN40, DN25, Kvs=10,0	76,50	64,00
DN25/2/16-I*	VG1205CP, 2-Wege Kugelventil, PN40, DN25, Kvs=16,0	76,50	64,00
DN25/2/6,3-I*	VG1205CL, 2-Wege Kugelventil, PN40, DN15, Kvs=6,3	76,50	64,00
DN32/2/16-I*	VG1205DP, 2-Wege Kugelventil, PN40, DN32, Kvs=16,0	120,00	105,00
DN32/2/25-I*	VG1205DR, 2-Wege Kugelventil, PN40, DN32, Kvs=25,0	120,00	105,00
DN40/2/25-I*	VG1205ER, 2-Wege Kugelventil, PN40, DN40, Kvs=25	154,00	138,00
DN40/2/40-I*	VG1205ES, 2-Wege Kugelventil, PN40, DN40, Kvs=40	154,00	138,00
DN50/2/63-I*	VG1205FT, 2-Wege Kugelventil, PN40, DN50, Kvs=63,0	205,00	185,00
<b>3-Wege-Kugelventile für Joventa Stellantriebe</b>			
		<b>VK netto bis 4 Stk.*</b>	<b>ab 5 Stk.*</b>
DN15/3/1,6-I*	VG1805AE, 3-Wege Kugelventil, PN40, DN15, Kvs=1,6	94,00	80,50
DN15/3/1-I*	VG1805AD, 3-Wege Kugelventil, PN40, DN15, Kvs=1,0	94,00	80,50
DN15/3/10-I*	VG1805AN, 3-Wege Kugelventil, PN40, DN15, Kvs=10	94,00	80,50
DN15/3/2,5-I*	VG1805AF, 3-Wege Kugelventil, PN40, DN15, Kvs=2,5	94,00	80,50
DN15/3/4-I*	VG1805AG, 3-Wege Kugelventil, PN40, DN15, Kvs=4	94,00	80,50
DN15/3/6,3-I*	VG1805AL, 3-Wege Kugelventil, PN40, DN15, Kvs=6,3	94,00	80,50
DN20/3/6,3-I*	VG1805BL, 3-Wege Kugelventil, PN40, DN20, Kvs=6,3	96,00	82,00
DN20/3/10-I*	VG1805BN, 3-Wege Kugelventil, PN40, DN20, Kvs=10	96,00	82,00
DN25/3/10-I*	VG1805CN, 3-Wege Kugelventil, PN40, DN25, Kvs=10	116,00	101,00
DN25/3/16-I*	VG1805CP, 3-Wege Kugelventil, PN40, DN25, Kvs=16	116,00	101,00
DN32/3/16-I*	VG1805DP, 3-Wege Kugelventil, PN40, DN32, Kvs=16	155,00	138,00
DN32/3/25-I*	VG1805DR, 3-Wege Kugelventil, PN40, DN32, Kvs=25	155,00	138,00
DN40/3/25-I*	VG1805ER, 3-Wege Kugelventil, PN40, DN40, Kvs=25	207,00	187,00
DN40/3/40-I*	VG1805ES, 3-Wege Kugelventil, PN40, DN40, Kvs=40	207,00	187,00
DN50/3/40-I*	VG1805FS, 3-Wege Kugelventil, PN40, DN50, Kvs=40	300,00	274,50
DN50/3/63-I*	VG1805FT, 3-Wege Kugelventil, PN40, DN50, Kvs=63	300,00	274,50
<b>Kugelventile - Zubehör</b>			
ZAK1*	Aufbausatz Kugelventil, für Joventa Stellantrieb - Standard+Special		39,50
ZAK2*	Aufbausatz Kugelventil, für Joventa Kugelventilstellantrieb		35,50
M9000-560*	Aufbausatz Kugelventil, für Joventa Federrücklaufantrieb 3 Nm und 8 Nm		21,50
<b>3-Wege Mischhähne</b>			
MVDN15/3/2,5	Mischhahn, PN10, 3-Wege	DN15	89,50
MVDN20/3/6	Mischhahn, PN10, 3-Wege	DN20	89,50
MVDN25/3/12	Mischhahn, PN10, 3-Wege	DN25	96,50
MVDN32/3/18	Mischhahn, PN10, 3-Wege	DN32	112,00
MVDN40/3/26	Mischhahn, PN10, 3-Wege	DN40	228,00
MVDN50/3/40	Mischhahn, PN10, 3-Wege	DN50	320,00
MVA*	Aufbausatz, zu Mischhahn		28,00



Type	Bezeichnung				VK
<b>Mischerantriebe</b>					
MA1	16 Nm	24 VAC/DC	2-/3-Punkt	125 sec.	205,50
MA1.S	16 Nm	24 VAC/DC	2-/3-Punkt	125 sec.	2 HS 249,50
MM1.1	16 Nm	24 VAC/DC	stetig, 0(2)...10V, 0(4)...20mA	125 sec.	281,50
MM1.1S	16 Nm	24 VAC/DC	stetig, 0(2)...10V, 0(4)...20mA	125 sec.	2 HS 324,00
MA2	16 Nm	230 VAC	2-/3-Punkt	125 sec.	205,50
MA2.S	16 Nm	230 VAC	2-/3-Punkt	125 sec.	2 HS 249,50
MM2.2	16 Nm	230 VAC	stetig, 0(2)...10V	125 sec.	372,00
ZMA001*	Mischer-Aufbausatz für ESBE				82,50
ZMA008*	Mischer-Aufbausatz für GF-Kugelhahn				54,00
ZBEBRO*	Mischer-Aufbausatz für EBRO				74,50
<b>Drehantriebe</b>					
MDA10.1	Drehantrieb, für Mischventile		24 VAC/DC, stetig, 2-/3-Punkt	10 Nm	273,00
MDA10.2	Drehantrieb, für Mischventile		230 VAC, stetig, 2-/3-Punkt	10 Nm	273,00
BVA10.1	Drehantrieb für RKDN		24 VAC/DC, stetig, 2-/3-Punkt	10 Nm	273,50
BVA10.2	Drehantrieb für RKDN		230 VAC, stetig, 2-/3-Punkt	10 Nm	273,50
S2.VA250	Zubehör zu MDA/BVA		2 Stk. Hilfsschalter		93,50
<b>Kugelventilantriebe</b>					
BAS1	8 Nm	24 VAC/DC	2-/3-Punkt	30 sec.	193,00
BAS1S	8 Nm	24 VAC/DC	2-/3-Punkt	30 sec.	2 HS 218,50
BAS2	8 Nm	230 VAC	2-/3-Punkt	30 sec.	193,00
BAS2S	8 Nm	230 VAC	2-/3-Punkt	30 sec.	2 HS 218,50
BMS1.1	8 Nm	24 VAC/DC	stetig, 0(2)...10V, 0(4)...20mA	30 sec.	252,50
BMS1.1S	8 Nm	24 VAC/DC	stetig, 0(2)...10V, 0(4)...20mA	30 sec.	2 HS 276,00
<b>Kleinventilantriebe</b>					
VA115.1	Kleinventilantrieb, Thermischer-Antrieb		24 VAC, 2-Punkt	115 N	64,00
VA115.2	Kleinventilantrieb, Thermischer-Antrieb		230 VAC, 2-Punkt	115 N	64,00
VA115.1M	Kleinventilantrieb, Thermischer-Antrieb		24 VAC, stetig	115 N	125,00
VA120.1N	Kleinventilantrieb, Motor-Antrieb		24 VAC/DC, 3-Punkt	120 N	135,00
VA120.2N	Kleinventilantrieb, Motor-Antrieb		230 VAC, 3-Punkt	120 N	157,50
VA120.1MN	Kleinventilantrieb, Motor-Antrieb		24 VAC/DC, stetig	160 N	139,50
<b>Ventilantriebe bis 500 N</b>					
VA250.1	Ventilantrieb		24 VAC, stetig, 2/3-Punkt	250 N	220,00
VA250.2	Ventilantrieb		230 VAC, stetig, 2/3-Punkt	250 N	220,00
VA500.C1	Ventilantrieb		24 VAC, stetig, 2/3-Punkt	500 N	273,50
VA500.C2	Ventilantrieb		230 VAC, stetig, 2/3-Punkt	500 N	273,50
VA500.1F	Ventilantrieb		24 VAC/DC, stetig, 2/3-Punkt	500 N	443,50
S2.VA250	Zubehör zu VA250/500		2 Stk. Hilfsschalter		93,50
<b>Ventilantriebe ab 500 N</b>					
VA1000.1	Ventilantrieb		24 VAC, 3-Punkt	1000 N	1165,50
VA1000.1S	Ventilantrieb, inkl. 2 HS		24 VAC, 3-Punkt	1000 N	1748,00
VA1000.1M	Ventilantrieb		24 VAC, stetig	1000 N	1375,50
VA1000.2	Ventilantrieb		230 VAC, 3-Punkt	1000 N	1745,00
VA2500.1	Ventilantrieb		24 VAC/DC, stetig, 2-/3-Punkt	2500 N	949,50
VFA2000.1E	Ventilantrieb, Federrücklauf, Welle eingezogen		24 VAC/DC, stetig, 2-/3-Punkt	2000 N	1480,50
VFA2000.1A	Ventilantrieb, Federrücklauf, Welle ausgefahren		24 VAC/DC, stetig, 2-/3-Punkt	2000 N	1480,50
ZVA.2	230 V Modul				84,00
ZVA.P2	2000 Ohm Potentiometer				190,00
ZVA.S	2 Stk. Hilfsschalter				154,00
ZVA.SRU	Split-Range Einheit				114,50
ZVA.EP	Extrateil (Bügel), für 140 °C bis 200 °C				166,50



# Allgemeine Verkaufs- und Lieferbedingungen

Für unsere Lieferungen bzw. sonstigen Leistungen gelten ausschließlich die gesetzlichen Vorgaben. Vom Gesetz abweichende Einkaufsbedingungen des Bestellers werden von uns nicht anerkannt.

## 1. Angebote

- 1.1 An unsere Angebote halten wir uns 60 Tage gebunden. Die zu unseren Angeboten gehörigen Unterlagen, wie Abbildungen, Zeichnungen, Gewichts-, Maß-, Leistungs- und Verbrauchsangaben sind nur zum Zeitpunkt der Angebotslegung verbindlich. Konstruktionsbedingte Änderungen behalten wir uns vor.
- 1.2 An Kostenvoranschlägen, Zeichnungen und allen anderen Unterlagen behalten wir uns sämtliche Rechte vor, sie dürfen Dritten weder zugänglich gemacht, noch für deren Zwecke verwendet werden.

## 2. Annahme der Bestellung

- 2.1 Die Bestellung gilt erst dann als angenommen, wenn sie von uns schriftlich (per Mail oder Post) bestätigt worden ist. Für Art und Umfang von Lieferungen und Leistungen ist unsere Auftragsbestätigung maßgebend. Zusagen oder Nebenabreden sowie überhaupt mündliche, fernmündliche oder fernschriftliche Ergänzungen und Abänderungen werden für uns erst dann verbindlich, wenn wir sie schriftlich bestätigen.

## 3. Preise- und Zahlungsbedingungen

- 3.1 Die Preise verstehen sich einschließlich Verpackung, ab Lager Wien. Der Versand erfolgt üblicherweise per Paketdienst. Darüberhinaus gehende Kosten, die aufgrund spezieller Versandwünsche des Kunden entstehen, werden gesondert in Rechnung gestellt. Das gleiche gilt für Spezialverpackungen.
- 3.2 Rechnungen sind zahlbar innerhalb von 30 Tage netto ab Rechnungsdatum.
- 3.3 Im Falle der Säumigkeit sind wir berechtigt, Verzugszinsen in der Höhe von 5 % über dem Diskontsatz geltend zu machen, ebenso außergerichtliche Kosten und Spesen, insbesondere Gebühren des Kreditschutzverbandes von 1870.
- 3.4 Die Zurückhaltung von Zahlungen oder die Aufrechnung mit von uns bestrittenen Gegenforderungen des Bestellers sind ausgeschlossen.
- 3.5 Tritt in den Vermögensverhältnissen des Bestellers eine wesentliche Verschlechterung ein oder werden Umstände bekannt, die seine Kreditwürdigkeit mindern, sind wir zur Änderung der Zahlungsbedingungen oder zum Rücktritt vom Vertrag berechtigt.

## 4. Lieferfristen

- 4.1 Die Lieferfrist beginnt mit Absendung der Auftragsbestätigung, keinesfalls jedoch vor Beibringung allfälliger vom Besteller zu beschaffenden Unterlagen oder Genehmigungen zu laufen. Lagerhaltige Ware, auch solche, die von Ihnen für den laufenden Bedarf definiert wird, liefern wir innerhalb von 48 Stunden per Paketdienst aus. Ausgenommen sind Sonderanfertigungen, für die die Lieferzeit erst nach Anfrage festgelegt werden kann. Sollten Sie es wünschen, kann nach telefonischer Vereinbarung die Ware auch abgeholt werden.

## 5. Eigentumsvorbehalt

- 5.1 Wir behalten uns das Eigentum am Liefergegenstand bis zur vollständigen Bezahlung aller uns aus diesem Vertrag zustehenden Forderungen, vor. Weiters weisen wir darauf hin, dass Sonderangebote, Sonderbestellungen und NICHT-Lagerware vom Umtausch und Rückgabe ausgeschlossen sind.

## 6. Allgemeine Bestimmungen

- 6.1 Erfüllungsort ist unser ausliefernder Firmensitz, ausschließlicher Gerichtsstand ist Wien. Bei Rechtsstreitigkeiten aus dem Vertrag gilt österreichisches Recht.

## 7. Garantie

- 7.1 Auf unsere Antriebe gewähren wir eine Garantiezeit von zwei Jahren, gerechnet ab dem Produktionsdatum, welches auf den Antrieben vermerkt ist.  
Sollte es innerhalb von zwei Jahren eine berechtigte Reklamation geben, wird der Antrieb von uns kostenlos ausgetauscht. Schäden, die auf unsachgemäße Handhabung, Falschanschlüsse, Manipulation oder ähnliches aufgetreten sind, können nicht berücksichtigt werden. Defekte Antriebe werden in unser Stammhaus nach Deutschland zur Überprüfung gesandt und nach Freigabe von uns gutgeschrieben. Sollte keine Garantie vorliegen, wird der Antrieb je nach Kundenwunsch zurückgesandt oder entsorgt. Kosten für Ein- oder Ausbau sowie allfällige Reise- und Transportkosten gehen zu Lasten des Bestellers.

Mindermengenzuschlag € 30,- für Nettobestellungen unter € 150,-

Alle Preise exkl. 20 % MwSt. vorbehaltlich Satz- und Druckfehler.

Mit Erscheinen dieser Preisliste verlieren alle vorherigen ihre Gültigkeit.

Sitz der Gesellschaft: Wien, HG Wien FN 85183 w, UID: ATU19173702, ARA-Nr.: 8016, DVR 0759368

HAVLICEK GMBH

Schuhfabriksgasse 17, 1230 Wien

Tel.: +43 1 8887976

eMail: office@joventa.at

www.joventa.at



**HAVLICEK**

Ihr JOVENTA® Partner.

[www.joventa.at](http://www.joventa.at)

HAVLICEK GMBH, Schuhfabriksgasse 17, 1230 Wien  
Tel.: +43 1 8887976, eMail: [office@joventa.at](mailto:office@joventa.at)  
[www.joventa.at](http://www.joventa.at)